

## ΠΕΡΙΛΗΨΗ

Το empyema necessitatis (EN) αποτελεί σπάνια επιπλοκή του εμπύηματος θώρακα, με ακόμη σπανιότερη αιτιολογία MSSA. Παρουσιάζεται περιστατικό 45χρονου με ιστορικό ενδοφλέβιας χρήσης ουσιών, ο οποίος εμφάνισε εγκυστωμένη υπεζωκοτική συλλογή με επέκταση στα μαλακά μόρια. Η καλλιέργεια ανέδειξε MSSA. Η έγκαιρη παροχέτευση τόσο της υπεζωκοτικής συλλογής όσο και του θωρακικού τοιχώματος, σε συνδυασμό με στοχευμένη αντιμικροβιακή αγωγή, οδήγησε σε ταχεία κλινική βελτίωση. Το περιστατικό αναδεικνύει την ανάγκη υψηλού δείκτη υποψίας και άμεσης θεραπευτικής παρέμβασης, καθώς και τον MSSA ως ασυνήθη αλλά σημαντικό αιτιολογικό παράγοντα EN.

## CONTACT

Σαλγκάμη Πολυξένη  
Πνευμονολογική Κλινική, Πανεπιστημιακό  
Γενικό Νοσοκομείο Λάρισας  
Email: xsalgami@gmail.com  
Phone: +306971882519

## ΕΙΣΑΓΩΓΗ

Το εμπύημα του θώρακα αποτελεί σοβαρή επιπλοκή της βακτηριακής πνευμονίας με σημαντική νοσηρότητα και θνητότητα. Σπανιότερα, η λοίμωξη μπορεί να επεκταθεί διαμέσου του θωρακικού τοιχώματος στα μαλακά μόρια, δημιουργώντας το εμπύημα EN. Οι περισσότερες περιπτώσεις σχετίζονται με μυκοβακτηριδιακή λοίμωξη και, σπανιότερα, με *Actinomyces spp.* και *Streptococcus spp.* Ο *Staphylococcus aureus* σπάνια έχει αναφερθεί ως αιτιολογικός παράγοντας.

## ΣΚΟΠΟΣ

Η παρουσίαση σπάνιου περιστατικού EN από MSSA σε ασθενή με ιστορικό ενδοφλέβιας χρήσης ουσιών (IVDU), με στόχο την ανάδειξη της σημασίας της έγκαιρης διάγνωσης και συνδυασμένης θεραπευτικής αντιμετώπισης.

## ΠΑΡΟΥΣΙΑΣΗ ΠΕΡΙΣΤΑΤΙΚΟΥ

Άνδρας 45 ετών, ενεργός καπνιστής, με ιστορικό IVDU, χρόνιας ηπατίτιδας C και ψυχωσικής συνδρομής, προσήλθε με πυρετό, πλευριτικό άλγος και προοδευτικά επιδεινούμενη δύσπνοια. Η αξονική τομογραφία θώρακος ανέδειξε εγκυστωμένη δεξιά υπεζωκοτική συλλογή και συνοδές συλλογές στα μαλακά μόρια του πρόσθιου θωρακικού τοιχώματος. Η ανάλυση πλευριτικού υγρού κατέδειξε πολυμορφοπυρηνικό εξίδρωμα, ενώ από την καλλιέργεια απομονώθηκε MSSA. Ο ασθενής υποβλήθηκε σε παροχέτευση με θωρακοσωλήνα και ταυτόχρονη χειρουργική παροχέτευση του εμπύηματος θωρακικού τοιχώματος, ενώ τέθηκε σε συνδυασμό πιπερακιλλίνης/ταζομπακτάμης και λινεζολίδης, βάσει αντιβιογράμματος. Κατά τη νοσηλεία σημειώθηκε ταχεία βελτίωση κλινικής και ακτινολογικής εικόνας και μείωση δεικτών φλεγμονής. Ο θωρακοσωλήνας αφαιρέθηκε την 6η ημέρα και ο ασθενής εξήλθε σε καλή γενική κατάσταση την 8η ημέρα με οδηγίες συνέχισης στοχευμένης αντιβιοτικής αγωγής.



Figure 1. Ακτινογραφία θώρακος εισαγωγής  
Ευμεγέθους εγκυστωμένη υπεζωκοτική συλλογή  
δεξιά πνεύμονα



Figure 2. CT θώρακος εισαγωγής  
εγκυστωμένη υπεζωκοτική συλλογή δεξιά,  
συλλογή στα μαλακά μόρια του πρόσθιου  
θωρακικού τοιχώματος δεξιά

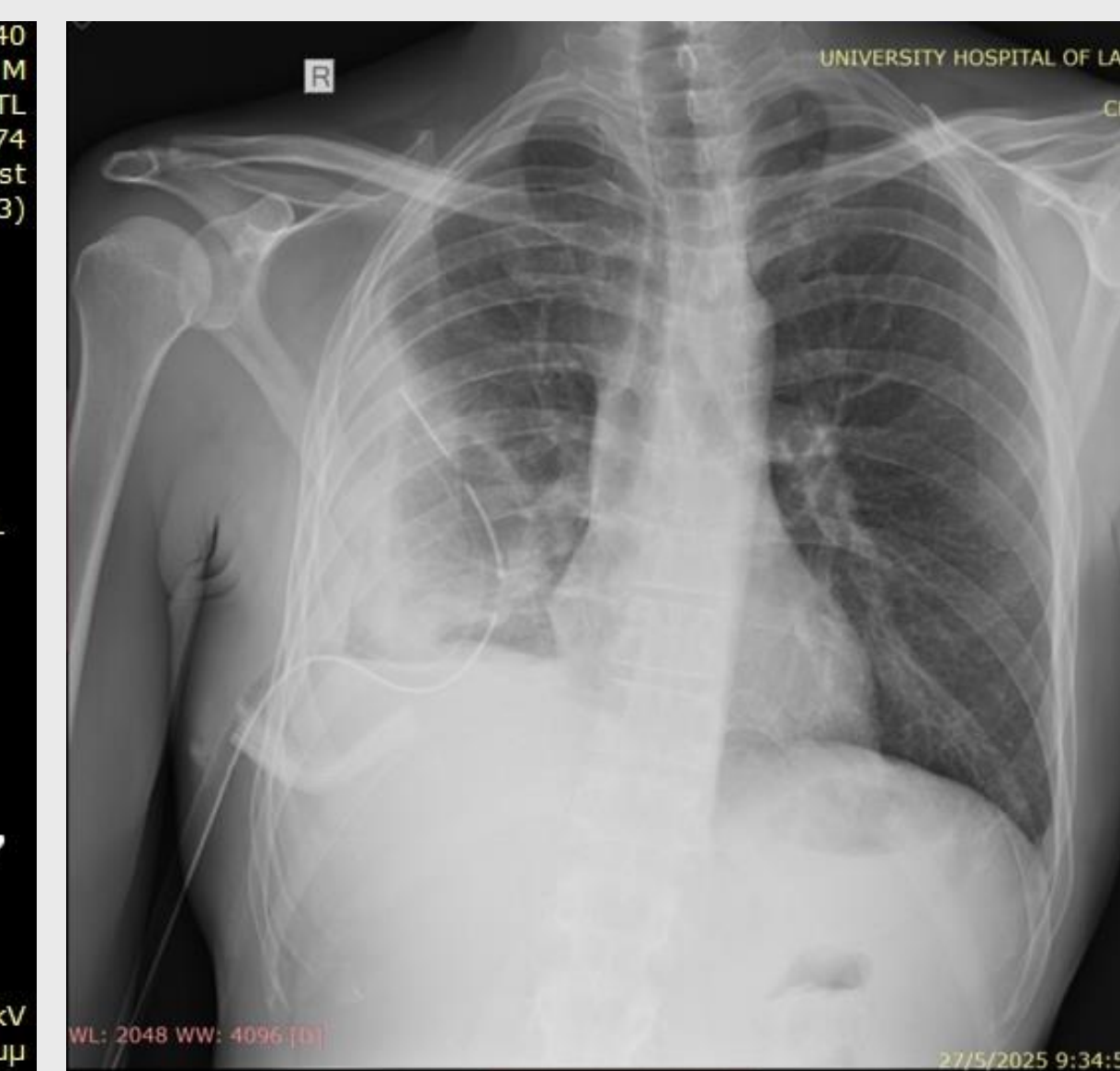


Figure 3. Ακτινογραφία θώρακος εξόδου  
Βελτίωση εγκυστωμένης υπεζωκοτικής  
συλλογής δεξιά κατόπιν παροχέτευσης με  
θωρακοσωλήνα

## ΣΥΖΗΤΗΣΗ

Το EN αποτελεί σπάνια αλλά επικίνδυνη εκδήλωση του εμπύηματος, που απαιτεί άμεση θεραπεία. Η αξονική τομογραφία θώρακος αποτελεί την απεικονιστική μέθοδο εκλογής, ενώ η θεραπεία συνδυάζει αντιμικροβιακή αγωγή με έγκαιρη παροχέτευση, μέσω θωρακοσωλήνα ή άλλων χειρουργικών τεχνικών.

## ΣΥΜΠΕΡΑΣΜΑΤΑ

Η έγκαιρη αναγνώριση και συνδυασμένη θεραπεία οδήγησαν σε ευνοϊκή κλινική πορεία στο παρουσιαζόμενο περιστατικό EN από MSSA. Το περιστατικό αυτό αναδεικνύει τη σημασία της κλινικής εγρήγορσης και της άμεσης παρέμβασης σε ασθενείς με παραπνευμονική συλλογή καθώς και τον MSSA ως σπάνιο αιτιολογικό παράγοντα EN.

## ΒΙΒΛΙΟΓΡΑΦΙΑ

- Bandaru S, Manthri S, Sundareshan V, Prakash V. *Empyema Necessitatis in the Setting of Methicillin-Susceptible Staphylococcus aureus Causing Pneumonia and Bacteremia*. Case Reports in Infectious Diseases. 2018;2018:4906547
- Thoracic Empyema – StatPearls. Iguina MM, 2023. “Empyema necessitatis: In rare cases, empyema can erode through the chest wall ...”
- Radiopaedia. *Empyema necessitatis*. 2024
- Shen KR, Bribresco A, Crabtree T, Denlinger C, Eby J, Eiken P, et al. *The American Association for Thoracic Surgery consensus guidelines for the management of empyema*. J Thorac Cardiovasc Surg. 2017 Jun;153(6):e129-e146