

ΕΝΔΟΒΡΟΓΧΙΚΗ ΒΛΑΒΗ ΣΕ ΜΗ ΚΑΠΝΙΣΤΡΙΑ ΜΕ ΔΥΣΠΝΟΙΑ ΚΑΙ ΒΗΧΑ: ΜΙΜΗΤΗΣ ΚΑΚΟΗΘΕΙΑΣ ΑΠΟ STENOTROPHOMONAS MALTOPHILIA

Ιωάννα Αυγερινού¹, Γεωργία Διονυσοπούλου¹, Ελένη Διονέλλη¹, Ιωάννης Φουσέκης¹, Παναγιώτης Περιστέρης¹, Ιωάννης Δημητρούλης¹ 16η Π/Ν ΓΝΝΘΑ Σωτηρία, Αθήνα

ΕΙΣΑΓΩΓΗ

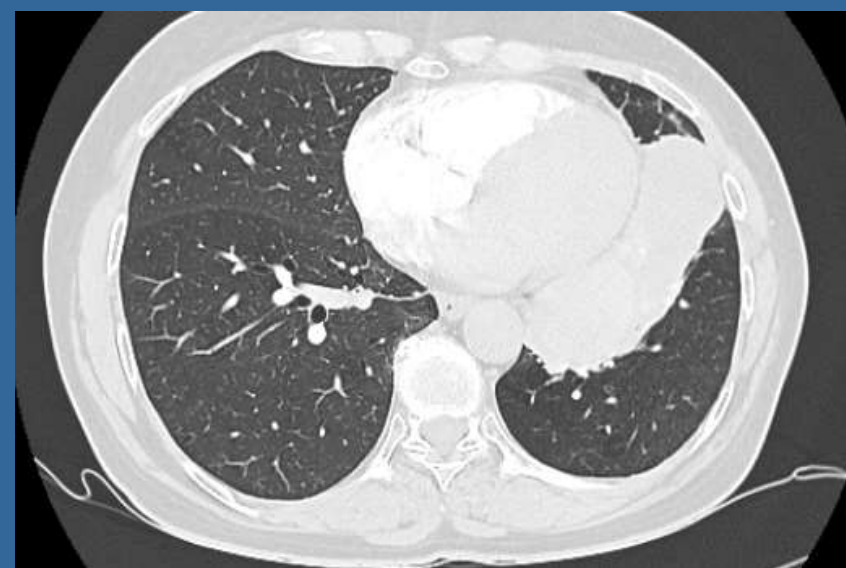
Η *Stenotrophomonas maltophilia* είναι ένα αερόβιο, μη ζυμωτικό, Gram-αρνητικό βακτηρίδιο, που απαντάται στο περιβάλλον αλλά και σε ενδονοσοκομειακά περιβάλλοντα. Αν και αποτελεί γνωστό ευκαιριακό παθογόνο σε ανοσοκατεσταλμένους ασθενείς, η ενδοβρογχική εντόπισή της με μακροσκοπική εικόνα που μιμείται κακοήθεια είναι εξαιρετικά σπάνια.

ΣΚΟΠΟΣ

Παρουσιάζεται περίπτωση 69χρονης γυναίκας, μη καπνίστριας, με ατομικό ιστορικό βρογχικού άσθματος και δυσλιπιδαιμίας, η οποία προσήλθε με επιμένουσα δύσπνοια και ξηρό βήχα διάρκειας εβδομάδων. Η ακτινολογική διερεύνηση με αξονική τομογραφία θώρακος ανέδειξε σκίαση στον δεξιό πνεύμονα, ενώ η βρογχοσκόπηση αποκάλυψε ενδοβρογχική μάζα με λευκωπή, νεκρωτική επιφάνεια και μερική απόφραξη βρόγχου, ευρήματα υψηλής υποψίας για νεοπλασματική εξεργασία.

ΥΛΙΚΟ ΚΑΙ ΜΕΘΟΔΟΣ

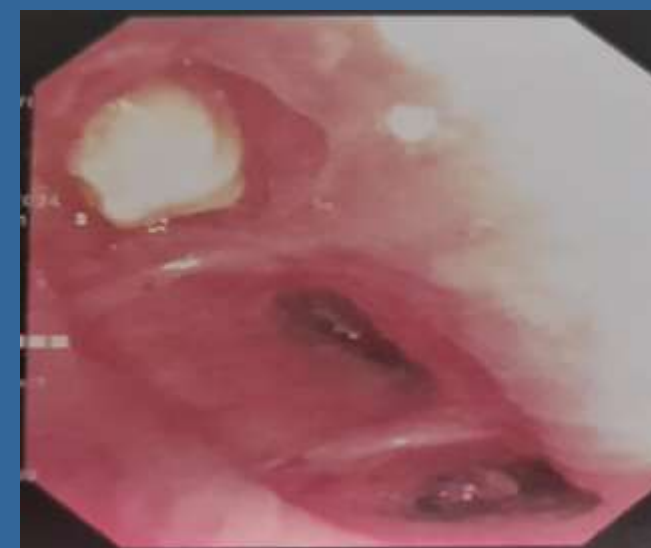
Ακολούθησε λήψη πολλαπλών βιοψιών, οι οποίες δεν ανέδειξαν στοιχεία κακοήθειας ή δυσπλασίας. Οι καλλιέργειες από το βρογχικό έκπλυμα ανέδειξαν *Stenotrophomonas maltophilia*, ευαίσθητη στη λεβοφλοξασίνη. Η ασθενής έλαβε αντιμικροβιακή αγωγή διάρκειας δύο εβδομάδων, με πλήρη υποχώρηση των συμπτωμάτων. Η επανεκτίμηση με PET-CT έδειξε απουσία μεταβολικής δραστηριότητας στην προηγούμενη εστία και ο επανέλεγχος με νέα βρογχοσκόπηση επιβεβαίωσε την πλήρη ύφεση της βλάβης.



Εικόνα 1

ΑΠΟΤΕΛΕΣΜΑΤΑ

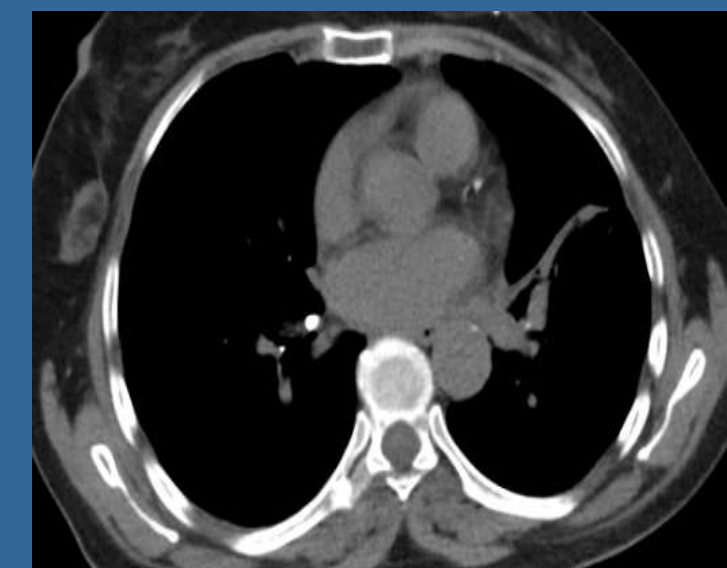
Η λοίμωξη αντιμετωπίστηκε επιτυχώς χωρίς επεμβατικές ή χειρουργικές παρεμβάσεις. Η εικόνα υποχώρησε πλήρως μετά από την χορήγηση της αντιμικροβιακής αγωγής



Εικόνα 2

ΣΥΜΠΕΡΑΣΜΑ

Η περίπτωση αναδεικνύει την ανάγκη για ευρεία διαφορική διάγνωση ενδοβρογχικών μαζών, ιδίως σε ασθενείς χωρίς κλασικούς παράγοντες κινδύνου για κακοήθεια, όπως το κάπνισμα. Η *S. maltophilia*, παρά την σπάνια παρουσία της σε πρωτοπαθείς πνευμονικές λοιμώξεις σε ανοσοεπαρκείς ξενιστές, μπορεί να εκδηλωθεί με εικόνα που προσομοιάζει νεοπλασία. Η έγκαιρη μικροβιολογική τεκμηρίωση και η αποφυγή πρόωρων συμπερασμάτων είναι καθοριστικής σημασίας για την αποτροπή άσκοπων επεμβάσεων και την ορθή διαχείριση των ασθενών.



Εικόνα 3