



# ΤΥΧΑΙΑ ΔΙΑΓΝΩΣΗ ΣΥΝΔΡΟΜΟΥ ΚΙΤΡΙΝΩΝ ΟΝΥΧΩΝ ΣΕ ΑΣΘΕΝΗ ΜΕ COVID-19: ΚΛΙΝΙΚΗ ΠΑΡΑΤΗΡΗΣΗ ΚΑΙ ΣΗΜΑΣΙΑ ΤΗΣ ΔΙΕΠΙΣΤΗΜΟΝΙΚΗΣ ΠΡΟΣΕΓΓΙΣΗΣ

Ιωάννα Αυγερινού<sup>1</sup>, Ελένη Διονέλλη<sup>1</sup>, Ιωάννα Ηλία<sup>1</sup>, Χρήστος Μπότση<sup>1</sup>, Βασιλεία - Ταξιαρχούλα Καραχάλια<sup>1</sup>, Ιωάννης Δημητρούλης<sup>1</sup>  
<sup>1</sup>6η Π/Ν ΓΝΝΘΑ Σωτηρία, Αθήνα

## Εισαγωγή

Το Σύνδρομο Κίτρινων Ονύχων (Yellow Nail Syndrome - YNS) είναι μια σπάνια, πιθανώς υποδιαγνωσμένη, πολυσυστηματική διαταραχή άγνωστης αιτιολογίας, που χαρακτηρίζεται από την τριάδα: παθολογικά νύχια, περιφερικό λεμφοίδημα και αναπνευστικές εκδηλώσεις. Η αναφερόμενη συχνότητα είναι 50 ετών. Έχει περιγραφεί συσχέτιση με ανοσοανεπάρκειες, ρευματολογικά νοσήματα, νεοπλασίες, και πιο πρόσφατα, λοιμώξεις του αναπνευστικού

## Παρουσίαση περιστατικού

• Παρουσιάζεται η περίπτωση 74χρονου άνδρα, με ιστορικό σακχαρώδους διαβήτη, δυσλιπιδαιμίας και υποτροπιάζουσων λοιμώξεων αναπνευστικού, ο οποίος νοσηλεύτηκε λόγω επιβεβαιωμένης COVID-19 με δύσπνοια, παραγωγικό βήχα και εμπύρετο. Κατά την κλινική εξέταση διαπιστώθηκε αμφοτερόπλευρο λεμφοίδημα κάτω άκρων και χαρακτηριστικές αλλοιώσεις των ονύχων: κιτρινωπή χροιά, πάχυνση, απώλεια της φυσιολογικής καμπυλότητας και εξαιρετικά βραδεία ανάπτυξη.

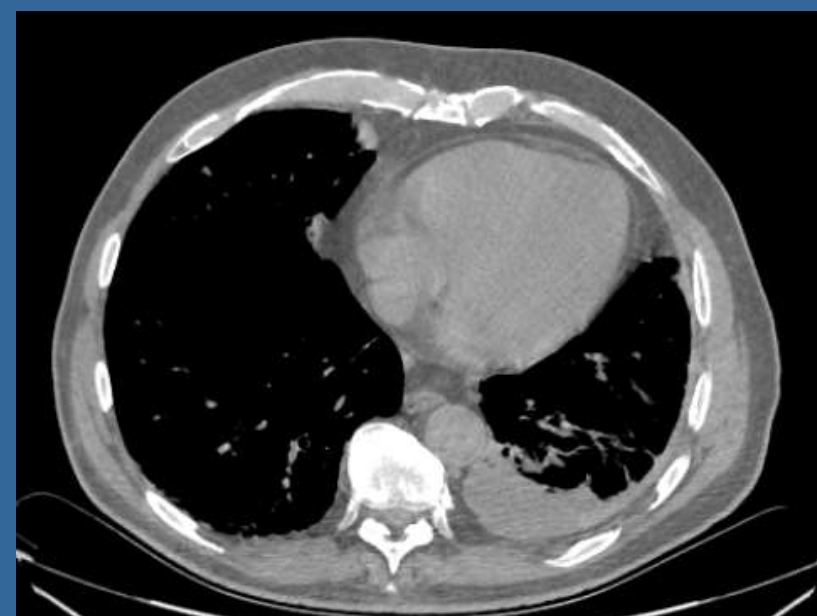
Η CT θώρακος ανέδειξε διάχυτα αμφοτερόπλευρα διηθήματα θαμβής υάλου και μικρές υπεζωκοτικές συλλογές, χωρίς άλλα παθολογικά ευρήματα. Η παρουσία των τριών χαρακτηριστικών κλινικών ευρημάτων υποστήριξε τη διάγνωση του YNS, η οποία επιβεβαιώθηκε κατόπιν αποκλεισμού άλλων αιτιών λεμφοιδήματος (φλεβική ανεπάρκεια, καρδιακή ανεπάρκεια, νεοπλασία) και ονυχαίων αλλοιώσεων (π.χ. ψωρίαση, μυκητίαση). Ο ασθενής διαχειρίστηκε με υποστηρικτική αγωγή για COVID-19 και συντηρητική αντιμετώπιση του λεμφοιδήματος. Συστήθηκε παρακολούθηση από αγγειολόγο, δερματολόγο και πνευμονολόγο σε τακτική βάση.

## Συμπέρασμα

• Η παρούσα περίπτωση αναδεικνύει την κλινική πολυπλοκότητα και τον ρόλο της τυχαίας διάγνωσης κατά τη διάρκεια της νοσηλείας ασθενών με COVID-19. Το YNS, αν και σπάνιο, έχει σημαντικές επιπτώσεις στη λειτουργικότητα και ποιότητα ζωής και συχνά διαγιγνώσκεται καθυστερημένα. Η διεπιστημονική προσέγγιση και η συστηματική φυσική εξέταση παραμένουν ακρογωνιαίοι λίθοι στην αποκάλυψη τέτοιων υποκείμενων παθολογιών. Συμπερασματικά, το σύνδρομο κίτρινων ονύχων θα πρέπει να συμπεριλαμβάνεται στη διαφορική διάγνωση ασθενών με λεμφοίδημα και υποτροπιάζουσες πνευμονικές εκδηλώσεις, ακόμη και όταν τα ευρήματα προκύπτουν τυχαία σε πλαίσιο οξείας νόσου, όπως η COVID-19

## Σκοπός

Παρουσίαση περίπτωσης τυχαίας διάγνωσης YNS κατά την διάρκεια νοσηλείας για Covid-19, με στόχο την επισήμανση της ανάγκης για προσεκτική φυσική εξέταση και ευρεία διαγνωστική σκέψη.



Εικόνα 1



Εικόνα 2



Εικόνα 3