



## Καλόηθες σβάννωμα πνεύμονα με υπεζωκοτική συλλογή: Μια ασυνήθιστη οντότητα

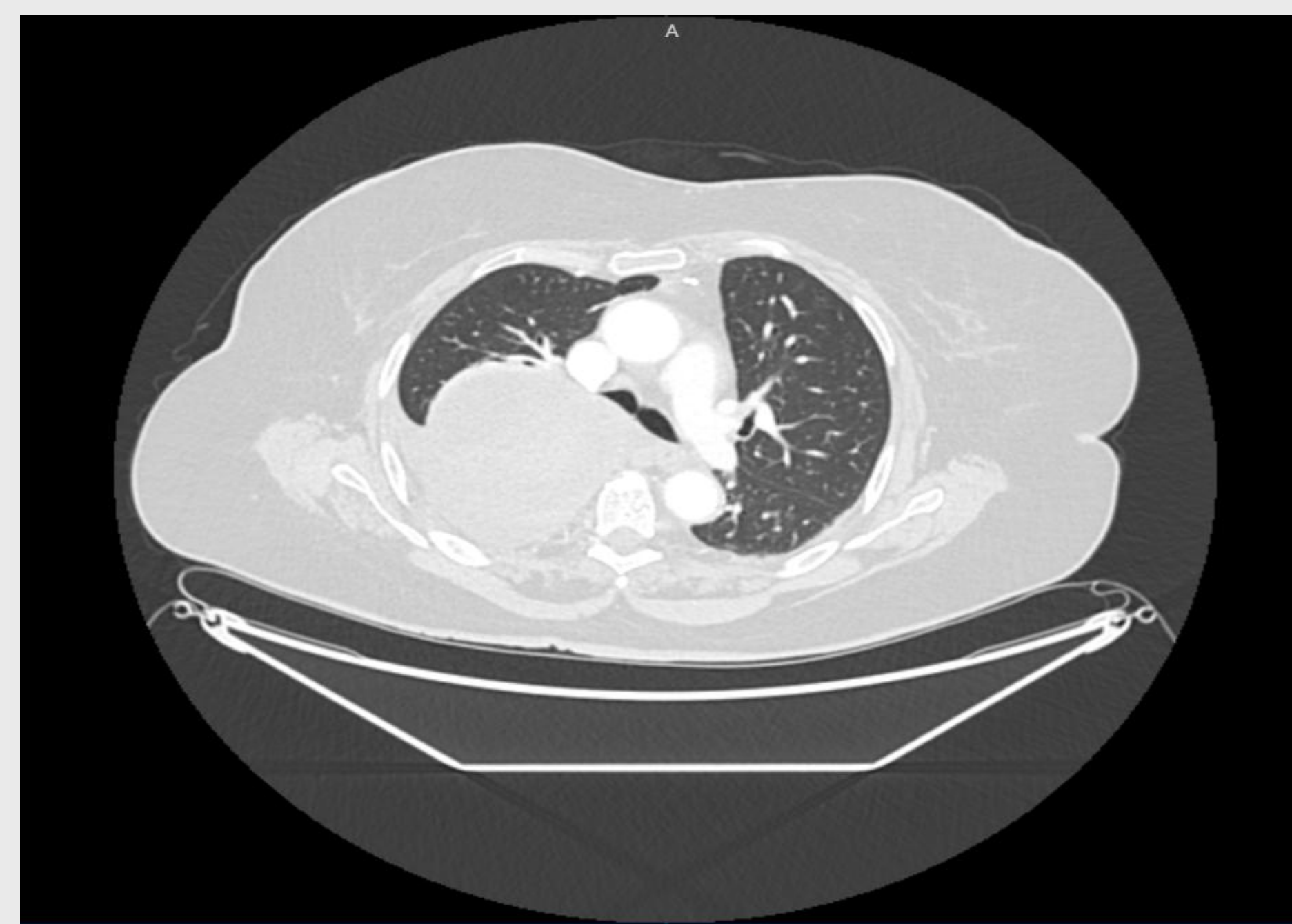
Μπότσι Χρήστος<sup>1</sup>, Διονέλλη Ελένη<sup>1</sup>, Φουσέκης Ιωάννης<sup>1</sup>, Λερίκου Μαρία<sup>1</sup>, Δημητρούλης Ιωάννης<sup>1</sup>  
6η Πνευμονολογική Κλινική ΝΝΘΑ

### ΕΙΣΑΓΩΓΗ

Το σβάννωμα προέρχεται από τα κύτταρα Schwann, ειδικά κύτταρα του νευρικού συστήματος. Αυτά είναι κύτταρα που περιβάλλουν τα νεύρα στο περιφερικό νευρικό σύστημα, δημιουργούν το έλυτρο μυελίνης γύρω από τις νευρικές ίνες, υποστηρίζουν, προστατεύουν και απομονώνουν τις νευρικές ώσεις. Το σβάννωμα στον πνεύμονα είναι ένας σπάνιος καλοήθης όγκος που αναπτύσσεται από τα κύτταρα Schwann που καλύπτουν τα νεύρα του θωρακικού τοιχώματος ή του πνευμονικού παρασυμπαθητικού νευρικού συστήματος. Είναι εξαιρετικά σπάνιο (<0.2% όλων των όγκων του πνεύμονα) και συνήθως είναι καλοήθης

### ΠΑΡΟΥΣΙΑΣΗ ΠΕΡΙΣΤΑΤΙΚΟΥ

Πρόκειται για γυναίκα 75ετών, μη καπνίστρια, με ιστορικό ρευματοειδούς αρθρίτιδας, αρτηριακής υπέρτασης και υποθυρεοειδισμού, η οποία προσήλθε λόγω επιδεινούμενης δύσπνοιας από 10ημέρου. Ο απεικονιστικός έλεγχος στον οποίο υποβλήθηκε η ασθενής, ανέδειξε παθολογικό ιστό μαλακών μορίων στο ΔΑΛ με επέκταση στην ΔΕ πύλη (10x9x11εκ), που ασκούσε πιεστικά φαινόμενα στους βρόγχους και αγγεία της ΔΕ πνευμονικής πύλης, με συνυπάρχουσα υπεζωκοτική συλλογή ΔΕ. Στην ασθενή τέθηκε θωρακοσωλήνας ΔΕ ο οποίος παροχέτευσε συνολικά 9 λίτρα εξιδρωματικού λεμφοκυτταρικού υγρού με αρνητικές κυτταρολογικές για κακοήθεια



### ΑΠΟΤΕΛΕΣΜΑΤΑ

Η FNB πνεύμονα ανέδειξε ευρήματα συμβατά με μεσεγχυματογενούς αρχής νεοπλάσμα. Απο το PET-CT αναδείχθηκε υπερμεταβολική (SUV:11 ) εξεργασία ΔΑΛ χωρίς λοιπά παθολογικά ευρήματα. Στη συνέχεια η ασθενής υποβλήθηκε σε χειρουργική ολική αφαίρεση του όγκου η οποία έθεσε τη διάγνωση του καλοήθους σβαννώματος μέσω ιστολογικής ταυτοποίησης. Η διεγχειρητική και μετεγχειρητική πορεία της ασθενούς ήταν ομαλή (PS-0), χωρίς επιπλοκές και η ίδια η ασθενής παρακολουθείται σε τακτική βάση

### ΣΥΜΠΕΡΑΣΜΑ

Είναι πολύ σπάνιο το καλόηθες σβάννωμα να εκδηλωθεί με υπεζωκοτική συλλογή. Η ανασκόπηση της βιβλιογραφίας αναφέρει 6 περιστατικά. Η αυτόματη αιμορραγία του όγκου ή η ρήξη κύστης αποτελούν πιθανές αιτίες εμφάνισης συλλογής. Η έγκαιρη διάγνωση και πλήρης χειρουργική εκτομή αποτελούν τον ιδανικό τρόπο αντιμετώπισης, εξασφαλίζοντας άριστη πρόγνωση και αποκατάσταση της αναπνευστικής λειτουργίας