

### ΕΙΣΑΓΩΓΗ

Η εκτεταμένη λεμφαδενοπάθεια σχετίζεται με φάσμα αιτιών, από λοιμώδη νοσήματα έως κακοήθειες. Όταν συνοδεύεται από συστηματικά συμπτώματα όπως εμπύρετο και αναπνευστική ανεπάρκεια, αυξάνει την υποψία για λέμφωμα. Ο ιός Epstein-Barr μπορεί σπανίως να προκαλέσει εκτεταμένη λεμφαδενοπάθεια και συστηματικές εκδηλώσεις που προσομοιάζουν λεμφοϋπερπλαστικά νοσήματα.

### ΥΛΙΚΑ ΚΑΙ ΜΕΘΟΔΟΙ

Μελέτη των κλινικοεργαστηριακών και απεικονιστικών δεδομένων του φακέλου της ασθενούς.

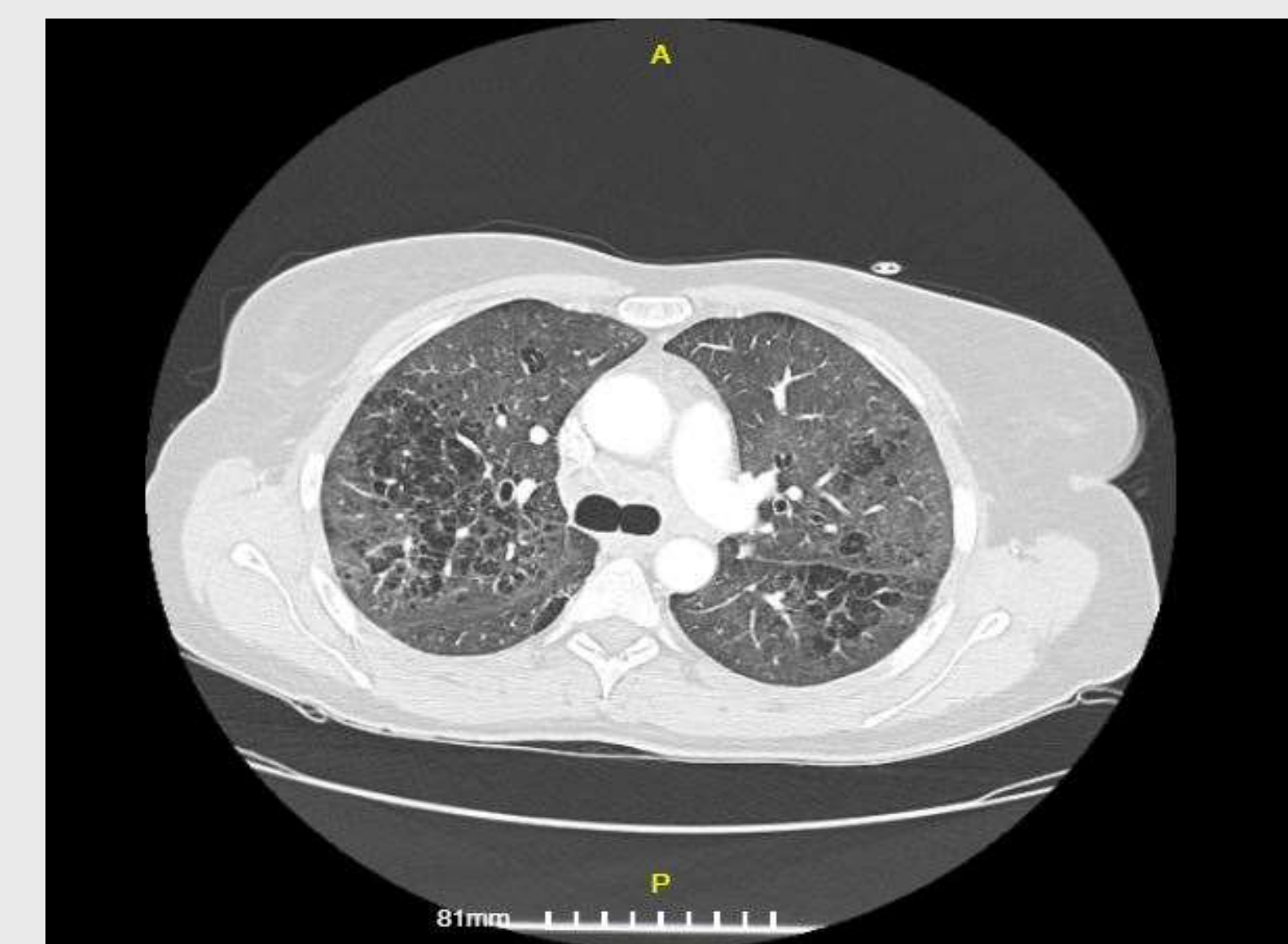
### ΣΥΜΠΕΡΑΣΜΑΤΑ

Η εκτεταμένη λεμφαδενοπάθεια εγείρει ισχυρή υποψία για κακοήθη ή λεμφοϋπερπλαστική νόσο. Το παρόν περιστατικό αναδεικνύει τη σημασία της ευρείας διαφορικής διάγνωσης και την ανάγκη για στοχευμένες εξετάσεις. Η λοίμωξη από EBV, μπορεί σπανίως να παρουσιάζεται με εικόνα που προσομοιάζει σοβαρή συστηματική νόσο. Η έγκαιρη διάγνωση αποτελεί βασικό στόχο.

### ΠΑΡΟΥΣΙΑΣΗ ΠΕΡΙΣΤΑΤΙΚΟΥ

Γυναίκα 45 ετών προσήλθε προς διερεύνηση εκτεταμένης λεμφαδενοπάθειας με αναπνευστική ανεπάρκεια και δύσπνοια. Απλή ακτινογραφία θώρακος ανέδειξε επίταση πνευμονικών πυλών και το PET-CT, ανέδειξε εκτεταμένη λεμφαδενοπάθεια (παθολογική πρόσληψη FDG σε μεσοθωρακικούς, τραχηλικούς, μασχαλαίους και βουβωνικούς λεμφαδένες). Τα ανωτέρω επβεβαιώθηκαν και σε CT θώρακος (εικ.1). Παρουσίασε παρατεινόμενο εμπύρετο και εμμένουσα αναπνευστική ανεπάρκεια. Πραγματοποιήθηκε EBUS- βρογχοσκόπηση και ελήφθη washing όπου ανευρέθη θετική καλλιέργεια για *Klebsiella pneumoniae*, η οποία αντιμετωπίστηκε με στοχευμένη αντιβιοτική αγωγή. Ελήφθη βιοψία TBNB από υποτροπιδικό λέμφαδένα που δεν αναγνώρισε στοιχεία κακοήθειας ή κοκκιωματώδους νόσου. Εστάλη washing για B- koch (αρνητικό).

Εστάλη ανοσολογικός, ιολογικός και εργαστηριακός έλεγχος για EBV, CMV και film array ανώτερου αναπνευστικού, που ήταν αρνητικά. Λόγω της εμμένουσας αναπνευστικής ανεπάρκειας, παρά την υποχώρηση του εμπύρετου, και λόγω υψηλής υποψίας για λεμφοϋπερπλαστικό νόσημα, έγινε χειρουργική βιοψία οπίσθιου τραχηλικού λεμφαδένα, ο οποίος εξετάστηκε σε αιμοπαθολογοανατομικό εργαστήριο, και με τη χρήση in situ υβριδισμού (EBER) ανιχνεύθηκαν RNA μετάγραφα του ιού Epstein-Barr. Η εικόνα της ασθενούς αποδόθηκε σε λοίμωξη από EBV σε αποδρομή. Η ασθενής εξήλθε με οδηγίες για οξυγονοθεραπεία. Μετά από 3 μηνών πραγματοποίησε πλήρη λειτουργικό έλεγχο αναπνοής, που ήταν φυσιολογικός. Σε επανεξέταση στα ΤΕΙ είναι χωρίς αναπνευστική ανεπάρκεια, δύσπνοια ή εμπύρετο.



ΕΙΚΟΝΑ 1