



Κλινικά κι επιδημιολογικά χαρακτηριστικά νοσηλευόμενων ασθενών με λοιμώξεις αναπνευστικού: Μια μονοκεντρική αναδρομική μελέτη

Κομνηνός Δημήτριος^{*1}, Σωτηροπούλου Βασιλική^{*1}, Τρύφωνα Φωτεινή^{*1}, Κατσαράς Ματθαίος¹, Παπαϊωάννου Ουρανία¹, Τσίρη Παναγιώτα¹, Τσιρίκος Γιώργος¹, Κουλουσούσα Ηλέκτρα¹, Θεοχάρη Εύα¹, Χριστόπουλος Ιωάννης¹, Γεωργιοπούλου Βασιλική¹, Σαμψώνας Φώτιος¹, Τζουβελέκης Αργύριος¹

¹Πνευμονολογικό Τμήμα, Πανεπιστημιακό Γενικό Νοσοκομείο Πατρών, Ελλάδα



Εισαγωγή

Οι λοιμώξεις αναπνευστικού αποτελούν βασική αιτία νοσηλείας στις πνευμονολογικές κλινικές ιδίως κατά τους χειμερινούς μήνες. Η λεπτομερής καταγραφή βασικών κλινικών και επιδημιολογικών δεδομένων των ασθενών βοηθά στην ολιστική προσέγγιση και καλύτερη αντιμετώπιση τους.

Μέθοδος

Συνολικά 160 ασθενείς νοσηλεύτηκαν στην Πνευμονολογική κλινική του Πανεπιστημίου Πατρών (από 1/1/2025 έως 1/9/2025) για πνευμονία κοινότητας, παρόξυνση COPD ή βρογχικού άσθματος και αναλύθηκαν αναδρομικά ως προς την εμβολιαστική κάλυψη, τα συνοδά νοσήματα, τις μείζονες καρδιαγγειακές επιπλοκές και την ανάγκη αναβάθμισης της αντιβιοτικής αγωγής. Για τις νοσηλείες λόγω πνευμονίας μελετήθηκε το PSI score αναφορικά με την ανάγκη για νοσηλεία, για οξυγονοθεραπεία και προωθημένη αντιβιοτική αγωγή.

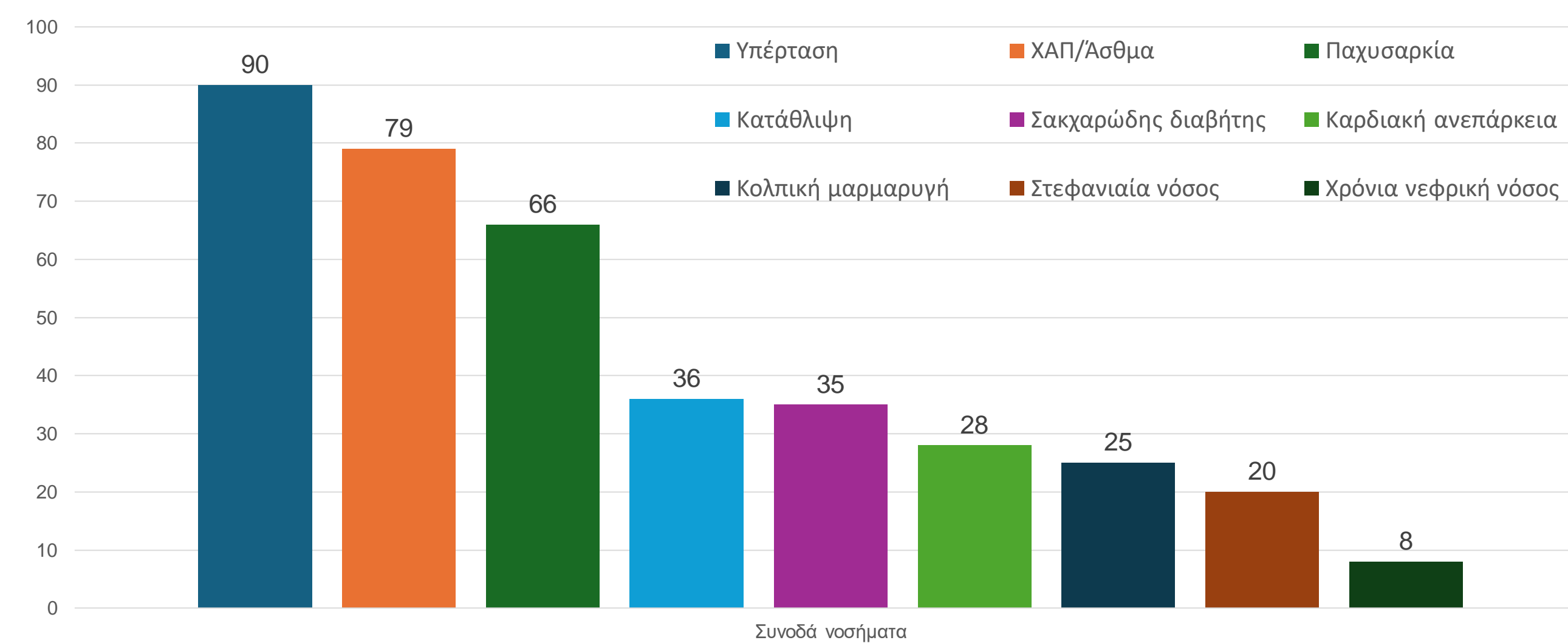
Συμπεράσματα

Η εμβολιαστική κάλυψη στον γενικό πληθυσμό παραμένει εξαιρετικά χαμηλή για τα συχνότερα παθογόνα και μεγαλύτερες εκστρατείες ενημέρωσης απαιτούνται από την ιατρική κοινότητα. Ασθενείς με πολλαπλά συνοδά νοσήματα εμφανίζουν αυξημένο κίνδυνο για αυξημένη διάρκεια νοσηλείας, σχετιζόμενων επιπλοκών, προωθημένη οξυγονοθεραπεία και δυσμενή κλινική έκβαση. Ανησυχητική παραμένει η ανάγκη προωθημένης αντιβιοτικής αγωγής για πνευμονίες της κοινότητας, εγείροντας υποψίες περί ανθεκτικών παθογόνων στελεχών στην κοινότητα πιθανότατα λόγω κατάχρησης αντιβιοτικών.

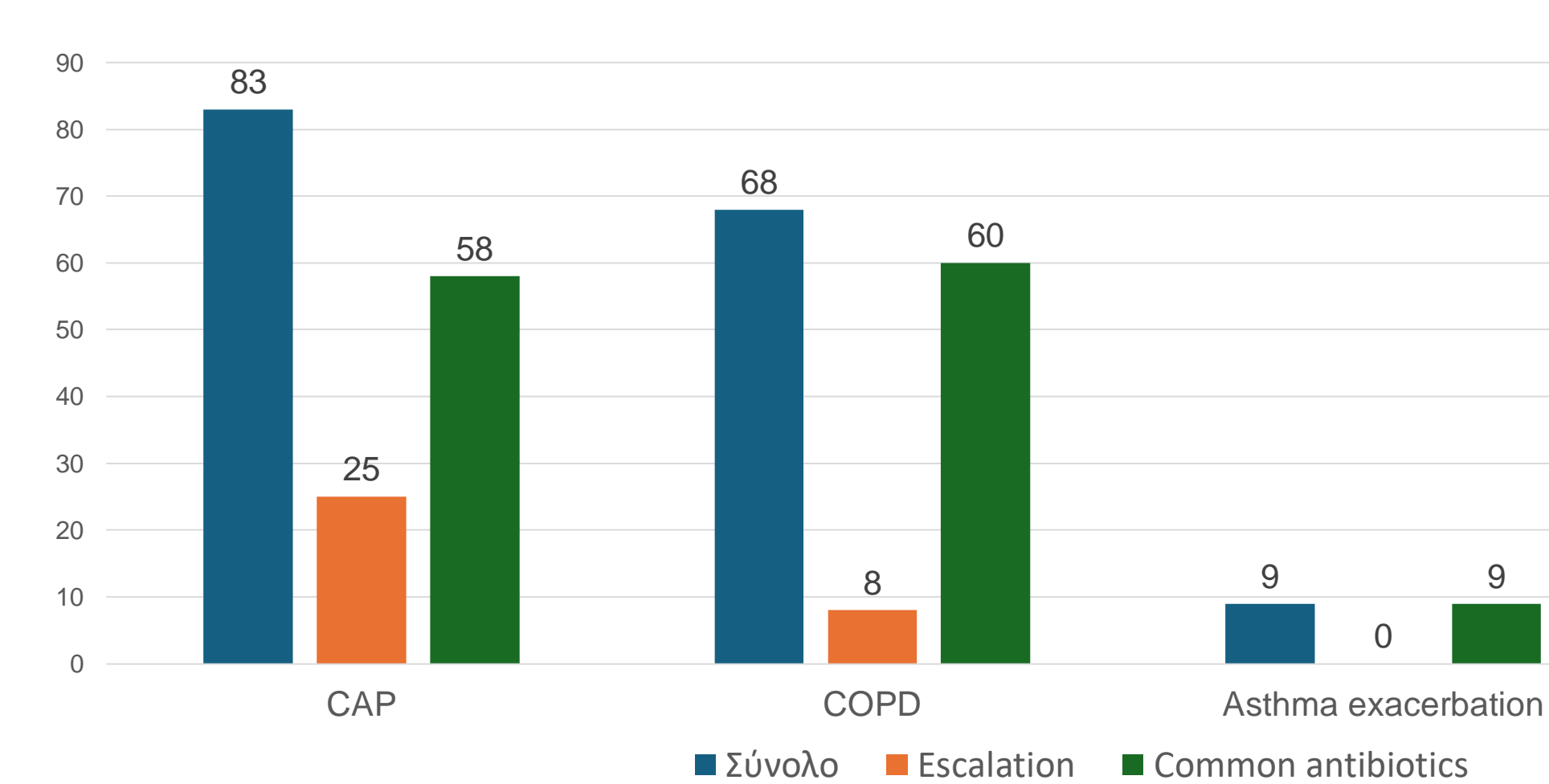
Πίνακας 1. Επιδημιολογικά χαρακτηριστικά των ασθενών

Χαρακτηριστικά ασθενών	(N,%)
Συνολικός αριθμός ασθενών	160
Άντρες/Γυναίκες	93 (58%) / 67 (42%)
Ηλικία (Median, 95% CI)	70.0 (66.0 έως 72.0)
Ιστορικό καπνίσματος: Ενεργοί/Πρώην/Ποτέ	88 (55%)/ 39 (24%) / 33 (21%)
Αίτιο νοσηλείας:	
- Πνευμονία κοινότητας	83 (52%)
- Παρόξυνση ΧΑΠ	68 (42%)
- Παρόξυνση άσθματος	9 (6%)

Εικόνα 3. Συνοδά νοσήματα

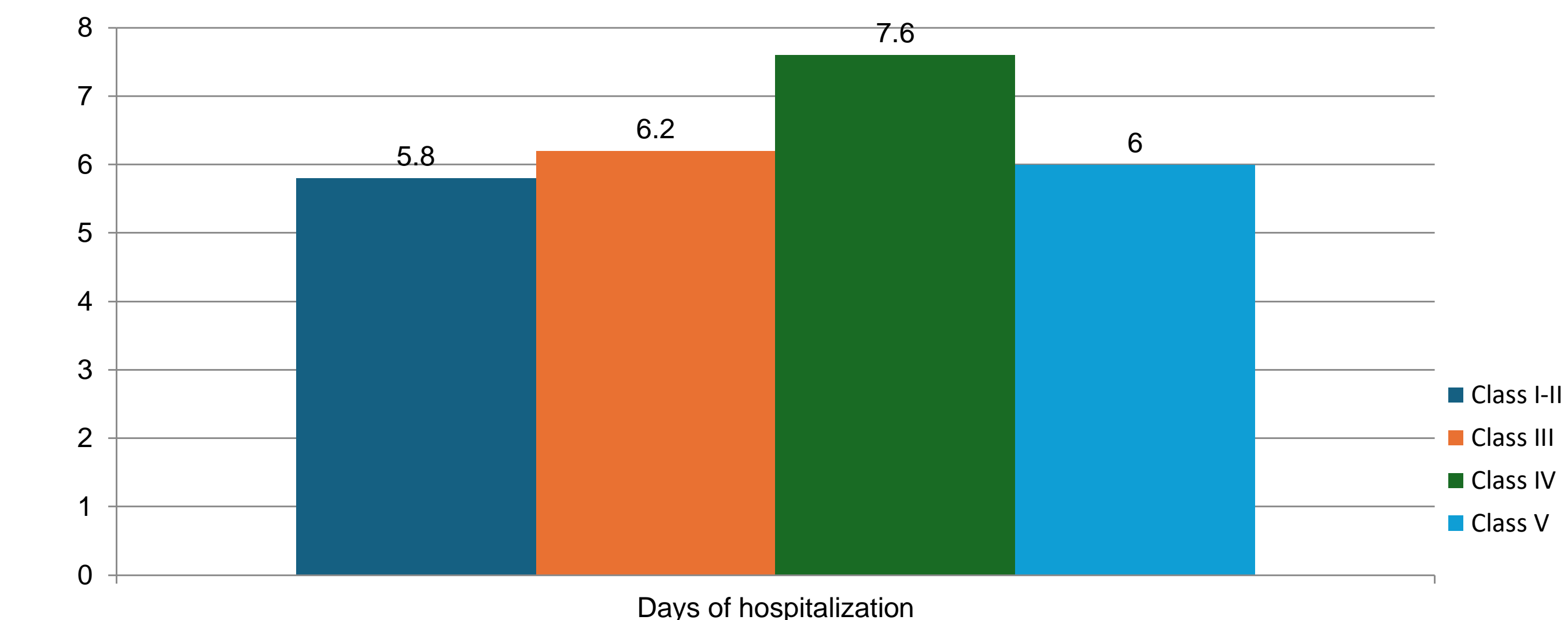


Εικόνα 6. Αναβάθμιση αντιβιοτικής αγωγής

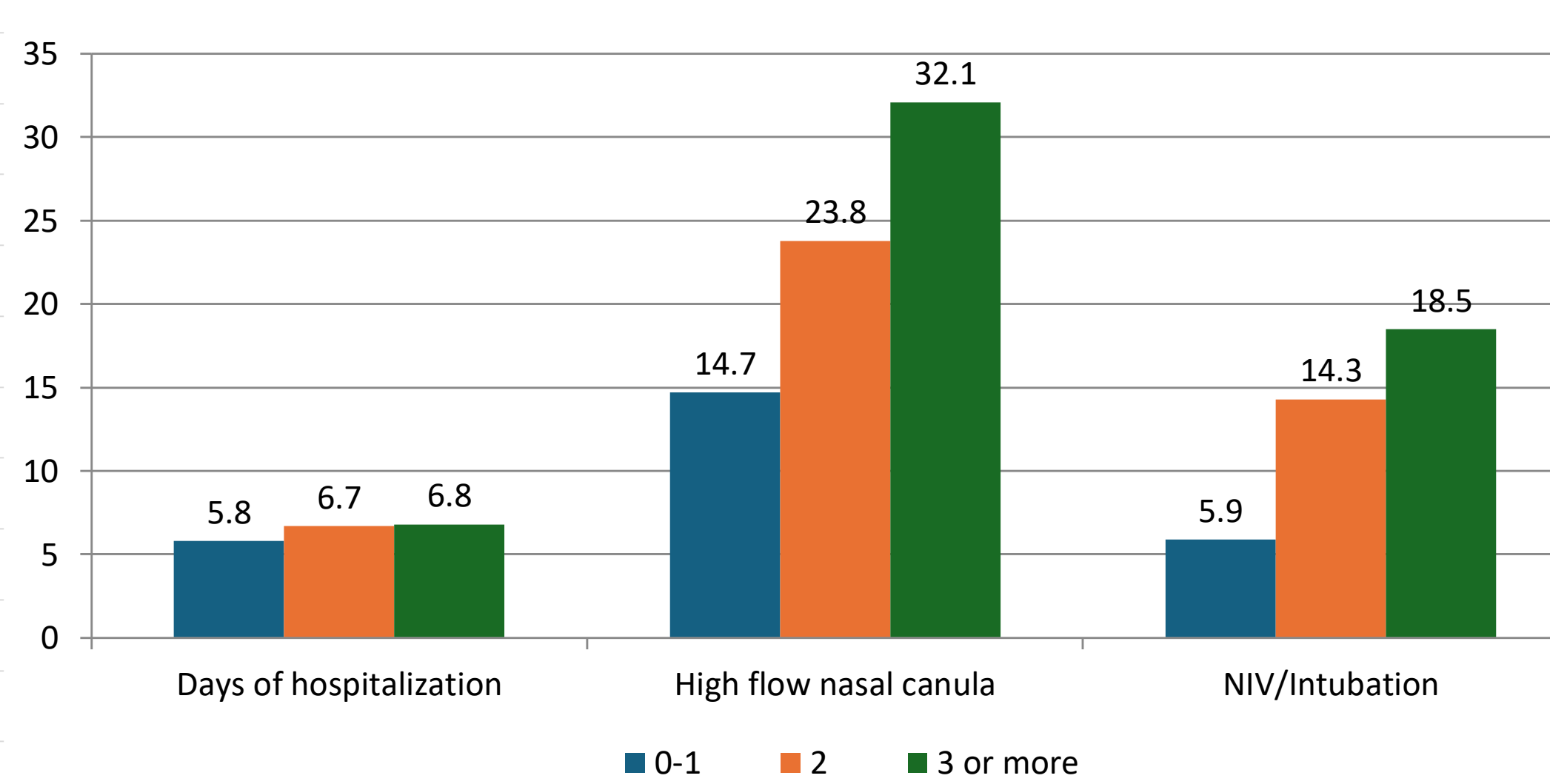


Αποτελέσματα

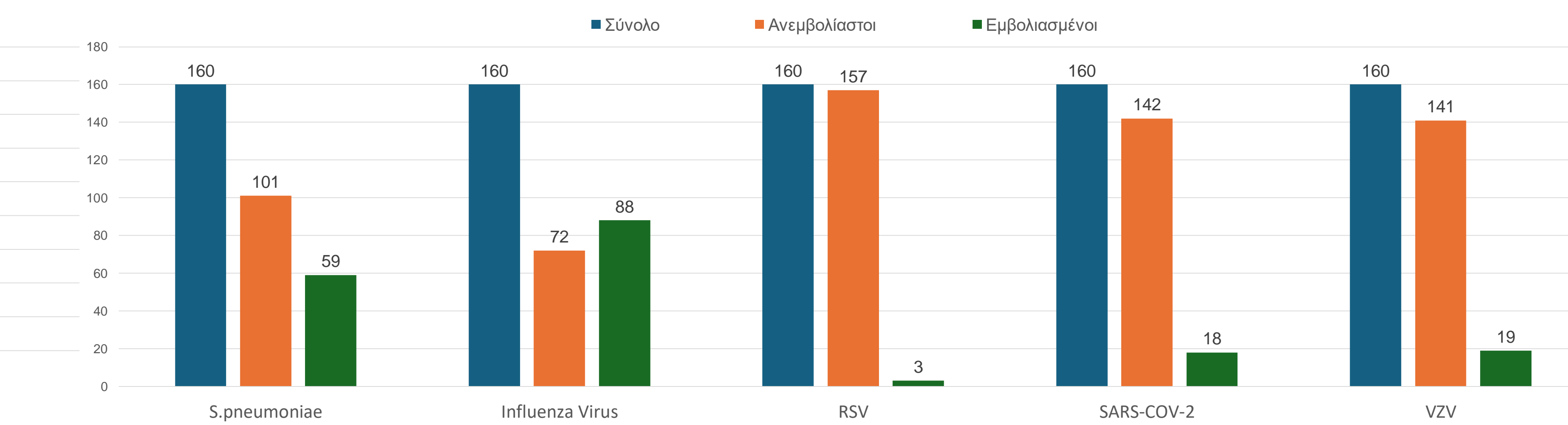
Εικόνα 1. Βαρύτητα πνευμονίας και ημέρες νοσηλείας



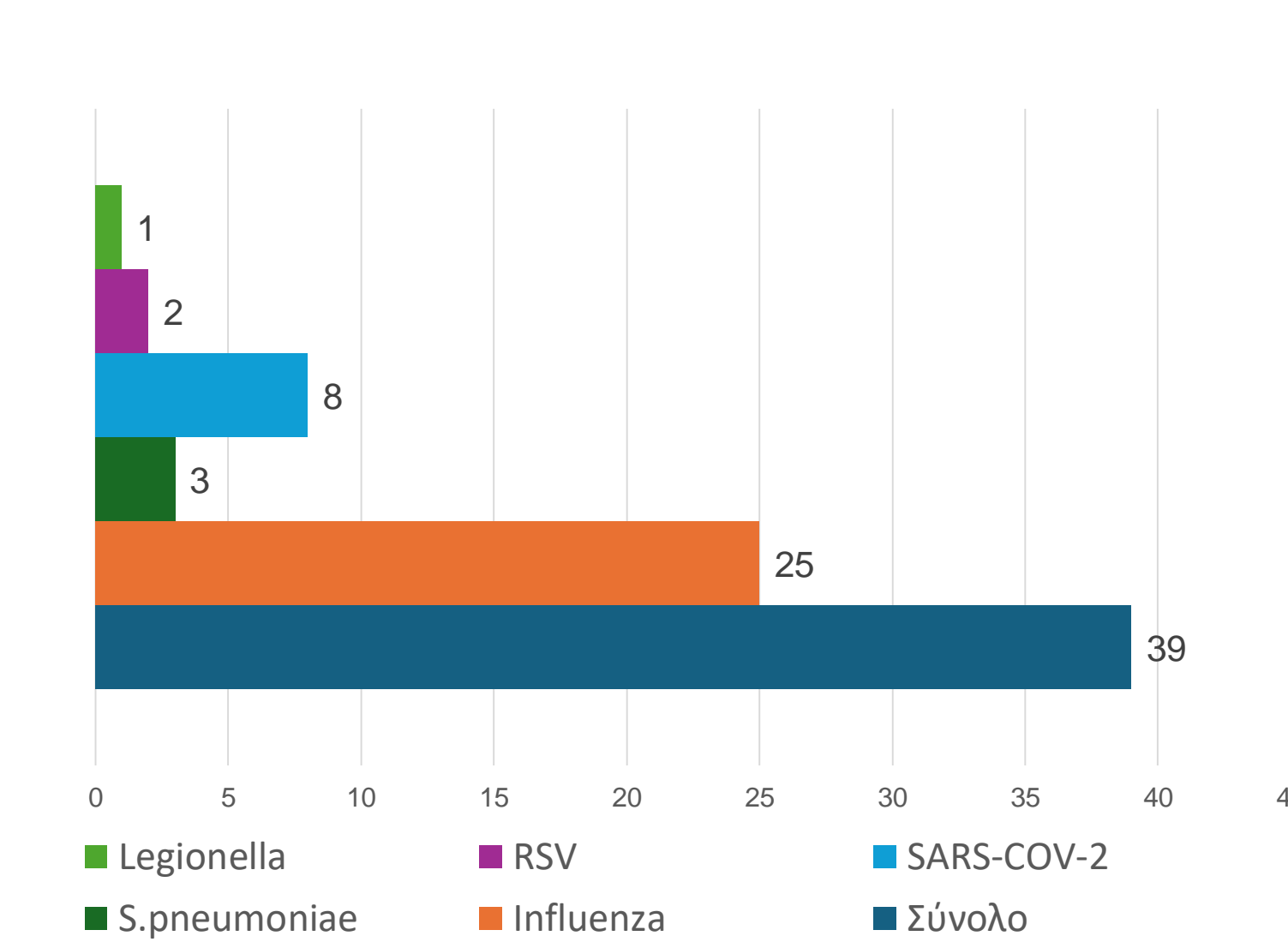
Εικόνα 4. Αριθμός συνοδών και βαρύτητα νόσου



Εικόνα 7. Εμβολιαστική κάλυψη



Εικόνα 2. Υπεύθυνα παθογόνα



Εικόνα 5. MACE

