



# Εκτίμηση εργασιακού κινδύνου από την έκθεση στον SARSCoV-2 στους επαγγελματίες υγείας



Γαρυφαλλιά Ακριβούλη<sup>1</sup>, Δημήτριος Παπαγιάννης<sup>2</sup>, Δημήτριος Ράπτης<sup>1,3</sup>, Παρασκευή Κύργου<sup>3</sup>, Ζωή Δανιήλ<sup>3</sup>, Κωνσταντίνος Ι Γουργουλιάνης<sup>3</sup>, Φωτεινή Μάλλη<sup>1,3</sup>

1. Εργαστήριο Διαταραχών Αναπνευστικού Συστήματος, Τμήμα Νοσηλευτικής, Πανεπιστήμιο Θεσσαλίας
2. Εργαστήριο Δημόσιας Υγείας, Τμήμα Νοσηλευτικής, Πανεπιστήμιο Θεσσαλίας,
3. Πνευμονολογική Κλινική, Τμήμα Ιατρικής, Σχολή Επιστημών Υγείας, Πανεπιστήμιο Θεσσαλίας

## ΕΙΣΑΓΩΓΗ - ΣΤΟΧΟΣ

Οι επαγγελματίες υγείας βρίσκονται σε κίνδυνο έκθεσης στον SARS-CoV-2, ιδιαίτερα αν δεν λαμβάνουν τα κατάλληλα μέτρα ατομικής προστασίας (ΜΑΠ).

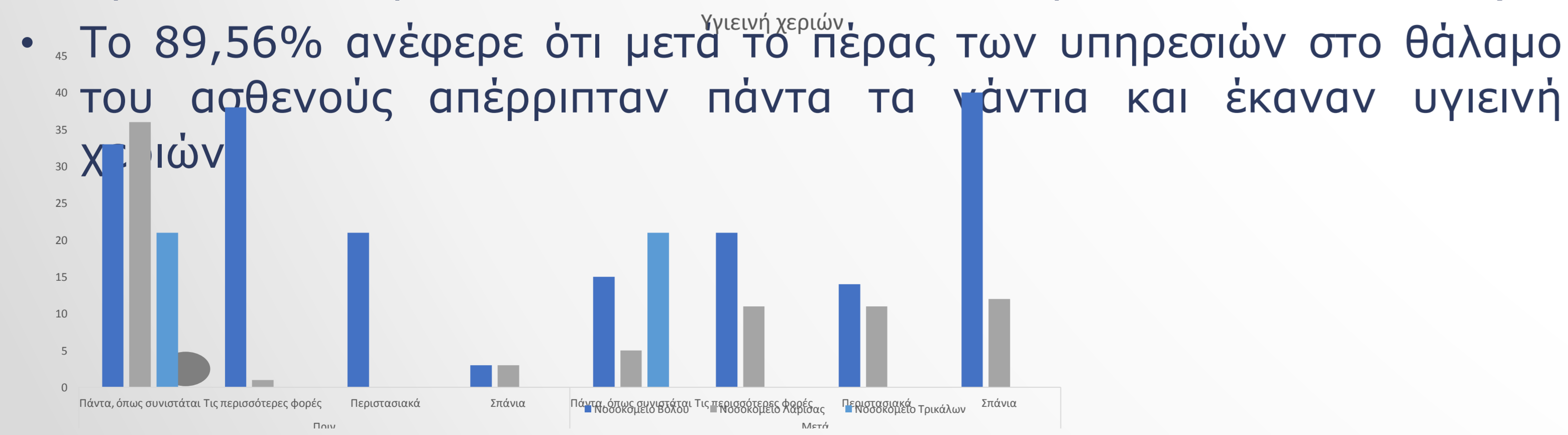
Σκοπός: Η εκτίμηση του εργασιακού κινδύνου των επαγγελματιών υγείας και η αξιολόγηση της εφαρμογής των διεθνών οδηγιών για την εφαρμογή μέτρων προστασίας.

## ΜΕΘΟΔΟΛΟΓΙΑ

Η συλλογή δεδομένων βασίστηκε στο ερωτηματολόγιο του ΠΟΥ για την αξιολόγηση του εργασιακού κινδύνου έκθεσης στον SARS-CoV-2. Το ερωτηματολόγιο απαντήθηκε από επαγγελματίες υγείας που έχουν αντιμετωπίσει ασθενείς με COVID-19.

## ΑΠΟΤΕΛΕΣΜΑΤΑ

- Στη μελέτη συμμετείχαν 182 επαγγελματίες υγείας (45,84±7,64 έτη, 67,58% γυναίκες, 27,50% ιατροί, 48,90% νοσηλεύτες)
- Το 57,14% νόσησε με COVID-19, το 5,77% χρειάστηκε νοσηλεία και το 4,81% είχε υποκείμενα νοσήματα.
- Το 91,21% ανέφερε ότι πάντα έκανε υγιεινή των χεριών μετά από έκθεση σε βιολογικά υγρά ασθενών με COVID-19 και το 56,59% πριν και μετά την πραγματοποίηση οποιαδήποτε καθαρής ή άσηπτης διαδικασίας.
- Το 52,75% ανέφερε ότι αφαιρούσε και αντικαθιστούσε τα ΜΑΠ σύμφωνα με το πρωτόκολλο.
- Κατά τις διαδικασίες παραγωγής αερολύματος σε ασθενή με COVID-19, ανέφεραν ότι φορούσαν πλήρη ΜΑΠ σε 83,52% (μάσκα FFP2 ή FFP3 το 98,68% και ασπίδα προσώπου το 97,37%).



	Ναι		Όχι		Άγνωστο		Σύνολο	
	N	N%	N	N%	N	N%	N	N%
Νοσηλεύσατε πολλαπλούς ασθενείς με COVID-19 σε μονάδες υγειονομικής περίθαλψης;	128	70,33%	37	20,33%	17	9,34%	182	100,00%
Παρείχατε άμεση φροντίδα σε επιβεβαιωμένο ασθενή με COVID-19;	147	80,77%	35	19,23%	0	0,00%	182	100,00%
Είχατε πρόσωπο με πρόσωπο επαφή (εντός 1 μέτρου) με επιβεβαιωμένο ασθενή με COVID-19 σε μονάδα υγειονομικής περίθαλψης;	164	90,11%	18	9,89%	0	0,00%	182	100,00%
Ήσασταν παρόντες όταν διαδραματιζόταν διαδικασίες παραγωγής (ΔΠΑ) διενεργήθηκαν στον ασθενή;	149	81,87%	29	15,93%	4	2,20%	182	100,00%

	Πάντα, όπως συνιστάται		Τις περισσότερες φορές		Πολλοί φορές		Σπάνια		Σύνολο	
	N	N%	N	N%	N	N%	N	N%	M.T	T.A.
Κατά την περίοδο του χειρισμού σε ασθενή με COVID-19, αφαιρέσατε και αντικαταστήσατε τα ΜΑΠ σας σύμφωνα με το πρωτόκολλο (π.χ. Όταν η μάσκα υγραποποιήθηκε, πετάξατε την υγρή μάσκα στον κάδο απορριμμάτων, εκτελέσατε υγιεινή χεριών, κ.λπ.)	9	52,7	58	31,12	12	6,59	16	8,7	1,7	,9
Κατά την περίοδο του χειρισμού σε περιστατικό με COVID-19, εκτελέσατε υγιεινή των χεριών πριν και μετά το άγγιγμα του ασθενή με COVID-19;	9	52,2	58	31,12	23	12,6	6	3,3	1,6	,8

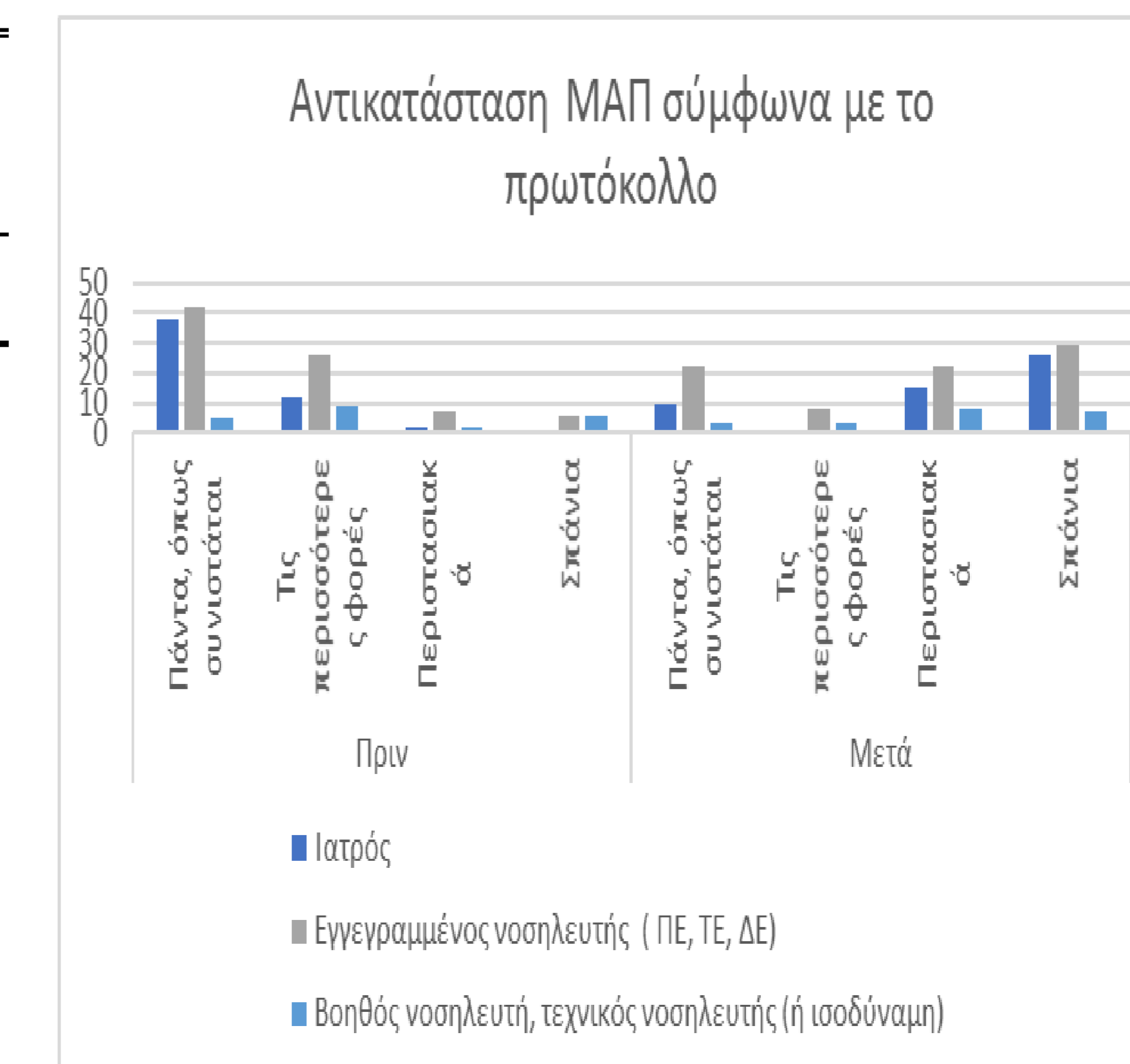
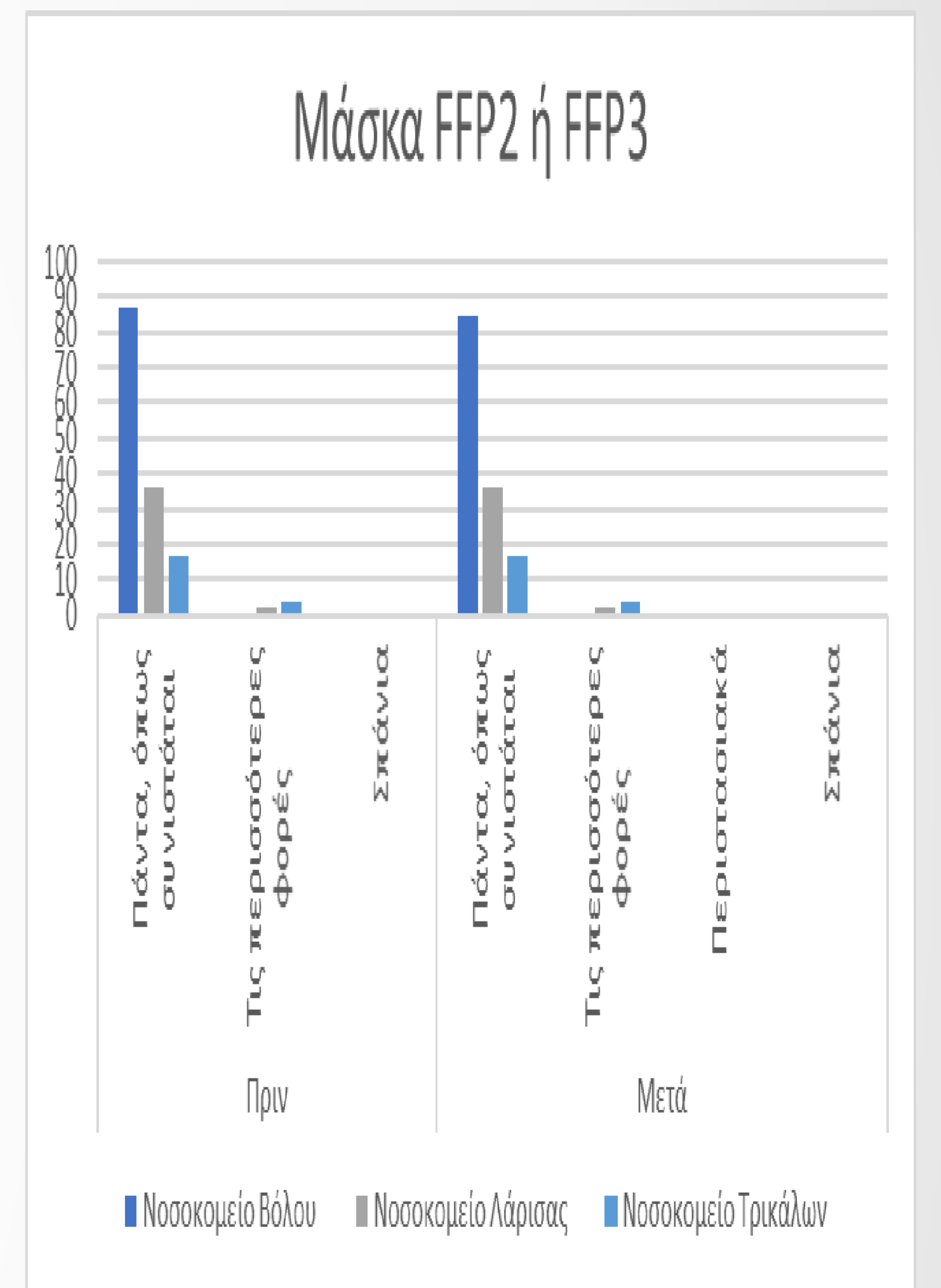
	Πάντα, όπως συνιστάται		Τις περισσότερες φορές		Πολλοί φορές		Σπάνια		Σύνολο	
	N	N%	N	N%	N	N%	N	N%	M.T	T.A.
Κατά την περίοδο του χειρισμού σε ασθενή με COVID-19, αφαιρέσατε και αντικαταστήσατε τα ΜΑΠ σας σύμφωνα με το πρωτόκολλο (π.χ. Όταν η μάσκα υγραποποιήθηκε, πετάξατε την υγρή μάσκα στον κάδο απορριμμάτων, εκτελέσατε υγιεινή χεριών, κ.λπ.)	9	52,7	58	31,12	12	6,59	16	8,7	1,7	,9
Κατά την περίοδο του χειρισμού σε περιστατικό με COVID-19, εκτελέσατε υγιεινή των χεριών πριν και μετά το άγγιγμα του ασθενή με COVID-19;	9	52,2	58	31,12	23	12,6	6	3,3	1,6	,8

Λέξεις κλειδιά: Επαγγελματίες υγείας, διαδικασία παραγωγής αερολύματος, υγιεινή, εργασιακός κίνδυνος.

Κατά την περίοδο του χειρισμού σε ασθενή με COVID-19, αφαιρέσατε και αντικαταστήσατε τα ΜΑΠ σας σύμφωνα με το πρωτόκολλο (π.χ. Όταν η μάσκα υγραποποιήθηκε, πετάξατε την υγρή μάσκα στον κάδο απορριμμάτων, εκτελέσατε υγιεινή χεριών, κ.λπ.)

Κλάδος επαγγελματία υγείας	Ιατρός	Εγγεγραμμένος νοσηλευτής (ΠΕ, ΤΕ, ΔΕ)	Βοηθός νοσηλευτή, τεχνικός νοσηλευτής (ή ισοδύναμη)	Πάντα, όπως συνιστάται		Τις περισσότερες φορές		Πολλοί φορές		Σπάνια		Total
				Coun	%	Coun	%	Coun	%	Coun	%	
Κλάδος επαγγελματία υγείας	Ιατρός	Coun: 38, %: 24,4%	Coun: 12, %: 7,7%	Coun: 2, %: 1,3%	Coun: 1, %: 0,6%	Coun: 53						
	Εγγεγραμμένος νοσηλευτής (ΠΕ, ΤΕ, ΔΕ)	Coun: 42, %: 26,9%	Coun: 26, %: 16,7%	Coun: 7, %: 4,5%	Coun: 6, %: 3,8%	Coun: 81						
	Βοηθός νοσηλευτή, τεχνικός νοσηλευτής (ή ισοδύναμη)	Coun: 5, %: 3,2%	Coun: 9, %: 5,8%	Coun: 2, %: 1,3%	Coun: 6, %: 3,8%	Coun: 22						
Total	Coun: 85, %: 54,5%	Coun: 47, %: 30,1%	Coun: 11, %: 7,1%	Coun: 13, %: 8,3%	Coun: 156, %: 100,0%							

Pearson Chi-Square(6,156):22,420, pvalue: 0,01 < 0,05 συνεπώς υπάρχει στατιστικά σημαντική εξάρτηση μεταξύ των δύο μεταβλητών.



## ΣΥΜΠΕΡΑΣΜΑΤΑ

- Παρατηρείται ότι στην πλειοψηφία των επαγγελματιών υγείας υπάρχει συμμόρφωση με τις διεθνείς οδηγίες για την εφαρμογή μέτρων προστασίας έναντι της μετάδοσης του SARS-CoV-2 στον χώρο εργασίας.
- Η μακροχρόνια προσκόλληση στη εφαρμογή των μέτρων δεν έχει ακόμα διευκρινιστεί.