



STRONGYLOIDES STERCORALIS ΤΟΥ ΛΕΙΠΤΟΥ ΕΝΤΕΡΟΥ ΣΕ ΑΝΟΣΟΚΑΤΕΣΤΑΛΜΕΝΟ ΑΣΘΕΝΗ ΛΟΓΩ ΡΕΥΜΑΤΙΚΟΥ ΝΟΣΗΜΑΤΟΣ



Τσακίρακη Ζ.¹, Νιφόρα Μ.¹, Χατζηαγγελάκη Ε.², Λύγκος Δ.³, Τζάτζιος Γ.³, Τσιόδρας Σ.², Μπούμπας Δ.², Παναγιωτίδης Ι.¹, Φούκας Π.¹

¹ Β' Εργαστήριο Παθολογικής Ανατομικής, Ε.Κ.Π.Α., Π.Γ.Ν. «Αττικόν»

² Δ' Παν. Παθολογική Κλινική, Ε.Κ.Π.Α., Π.Γ.Ν. «Αττικόν»

³ Β' Παν. Προπαιδευτική Παθολογική κλινική, Γαστρεντερολογική Μονάδα, Π.Γ.Ν. «Αττικόν»

ΕΙΣΑΓΩΓΗ

Εισαγωγή: Η ανοσολογική ανεπάρκεια (ανοσοκαταστολή), είτε πρωτοπαθής είτε δευτεροπαθής (λήψη κορτικοστεροειδών/ ανοσοκατασταλτικών/ χημειοθεραπευτικών, HIV, μεταμοσχεύσεις), αποτελεί συχνά το υπόβαθρο για ανάπτυξη ευκαιριακών λοιμώξεων από βακτήρια, μύκητες, ιούς και παράσιτα όπως ο νηματώδης σκώληκας Στρογγυλοειδής των κοπράνων (*Strongyloides stercoralis*), ο οποίος παρασιτεί στον βλεννογόνο του ανώτερου λεπτού εντέρου. Ενδημεί κυρίως σε χώρες της νοτιανατολικής Ασίας, της κεντρικής Αμερικής και στην Αφρική.

ΣΚΟΠΟΣ ΤΗΣ ΜΕΛΕΤΗΣ

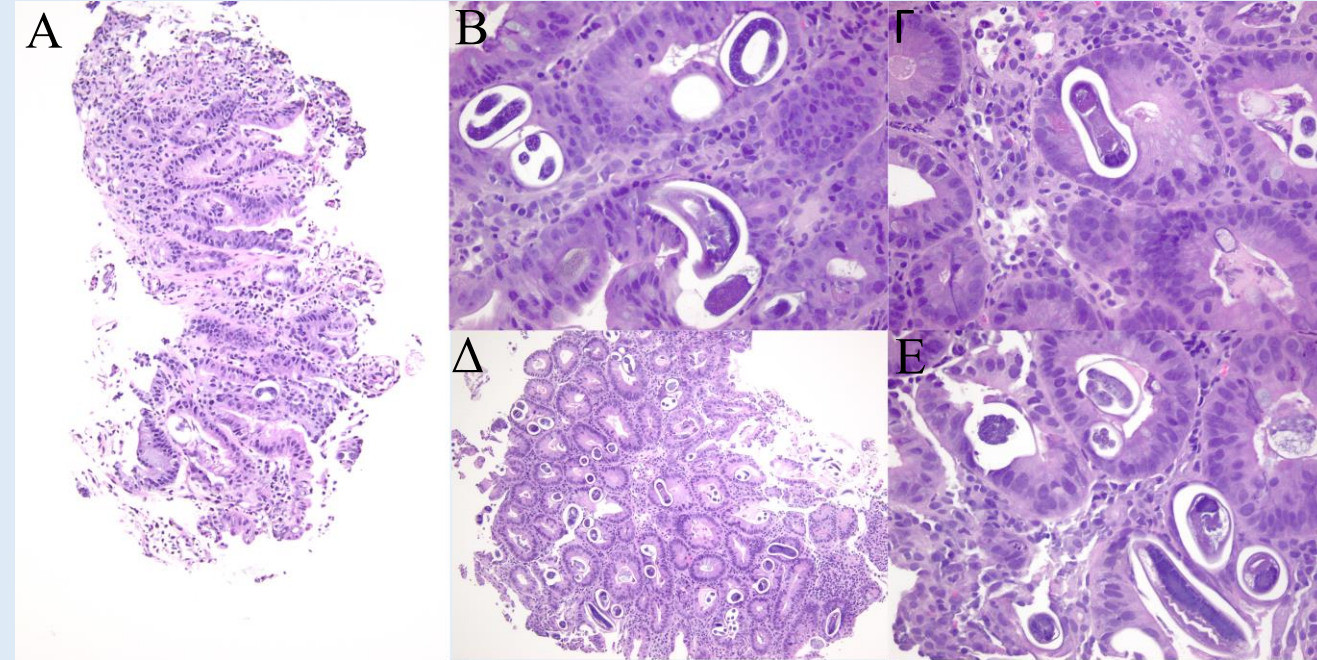
Περιγραφή ενός ενδιαφέροντος περιστατικού, το οποίο αφορά ασθενή με καταγωγή από το Bangladesh και ιστορικό νόσου Still (υπό Prezolon, Anakinra και γ-σφαιρίνες) και αιμοφαγοκυτταρικού συνδρόμου, ο οποίος νοσηλεύθηκε για στρεπτοκοκκική μηνιγγίτιδα με επιδείνωση της αιματολογικής του εικόνας.

ΥΛΙΚΑ ΚΑΙ ΜΕΘΟΔΟΙ

Μυελός των οστών για ιστολογική εξέταση και ανοσοφαινότυπο με κυτταρομετρία ροής στάλθηκαν, λόγω επιδεινούμενης παγκυτταροπενίας, για τον αποκλεισμό λεμφοϋπερπλαστικού νοσήματος. Ο μυελός δόθηκε αντιδραστικός, σχετικά υποκυτταρικός, με εν μέρει μυελοδυσπλαστικούς χαρακτήρες. Σε απεικονιστικό έλεγχο με αξονική τομογραφία άνω κάτω κοιλίας για αποκλεισμό χωροκατακτητικής εξεργασίας αναγνωρίστηκε εικόνα γαστρίτιδας και δωδεκαδακτυλίτιδας. Διενεργήθηκε γαστροσκόπηση με ενδοσκοπική εικόνα οιδηματώδους, εύθρυπτου βλεννογόνου δωδεκαδακτύλου. Επιπρόσθετα στάλθηκε νόπο δείγμα με σκοπό την μοριακή διερεύνηση ερπητοϊών (CMV, EBV, HHV6).

ΑΠΟΤΕΛΕΣΜΑΤΑ

Ιστολογικά, κυρίως στο δωδεκαδάκτυλο και εστιακά στον στόμαχο αναγνωρίστηκαν άφθονοι σκώληκες και ωάρια του τύπου του *Strongyloides stercoralis* κατά μήκος των κρυπτών και των γαστρικών βοθρίων, με συνοδές αλλοιώσεις δωδεκαδακτυλίτιδας και χρόνιας ενεργού γαστρίτιδας, αντίστοιχα. Ο έλεγχος για ερπητοϊούς απέβη θετικός στον CMV.



A) Τμήμα γαστρικού βλεννογόνου, πυλωρικού τύπου με παρουσία σκωλήκων τύπου *Strongyloides stercoralis* εντός των βοθρίων, H&E x40. B, Γ, Δ, E) Τμήμα δωδεκαδακτύλου με παρουσία σκωλήκων εντός των κρυπτών, H&E x40(Δ), x400(B,Γ,E).

ΣΥΜΠΕΡΑΣΜΑ

Η χαρακτηριστική μορφολογική εικόνα και κυρίως η σύγχρονη παρουσία ενήλικων σκωλήκων, ωαρίων και προνυμφών αποτελούν τα διαγνωστικά στοιχεία λοίμωξης από *Strongyloides stercoralis*.