

# Μεταστατικό αδеноκαρκίνωμα πνεύμονα με άτυπη εμφάνιση στο δέρμα: Παρουσίαση περίπτωσης

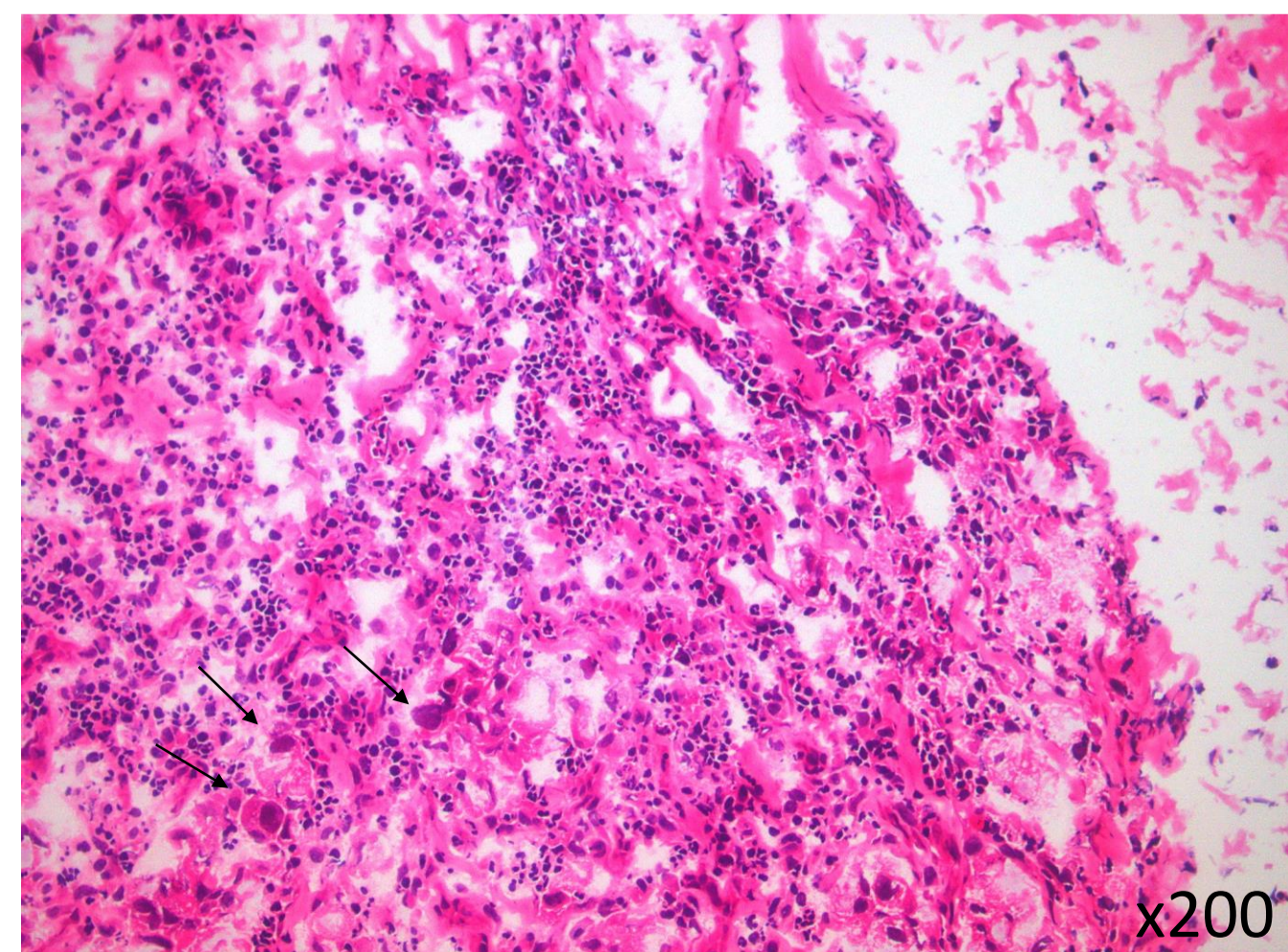
Αλέξανδρος Συκαράς, Νικολίνα Σταυρινού, Σταύρος Παντελάκος, Φίλιππος Δόλκiras, Ιωάννης Νίτσιος, Χαρίκλεια Κουβίδου  
Τμήμα Παθολογικής Ανατομικής, Γ.Ν.Α «Ο ΕΥΑΓΓΕΛΙΣΜΟΣ»

## Εισαγωγή

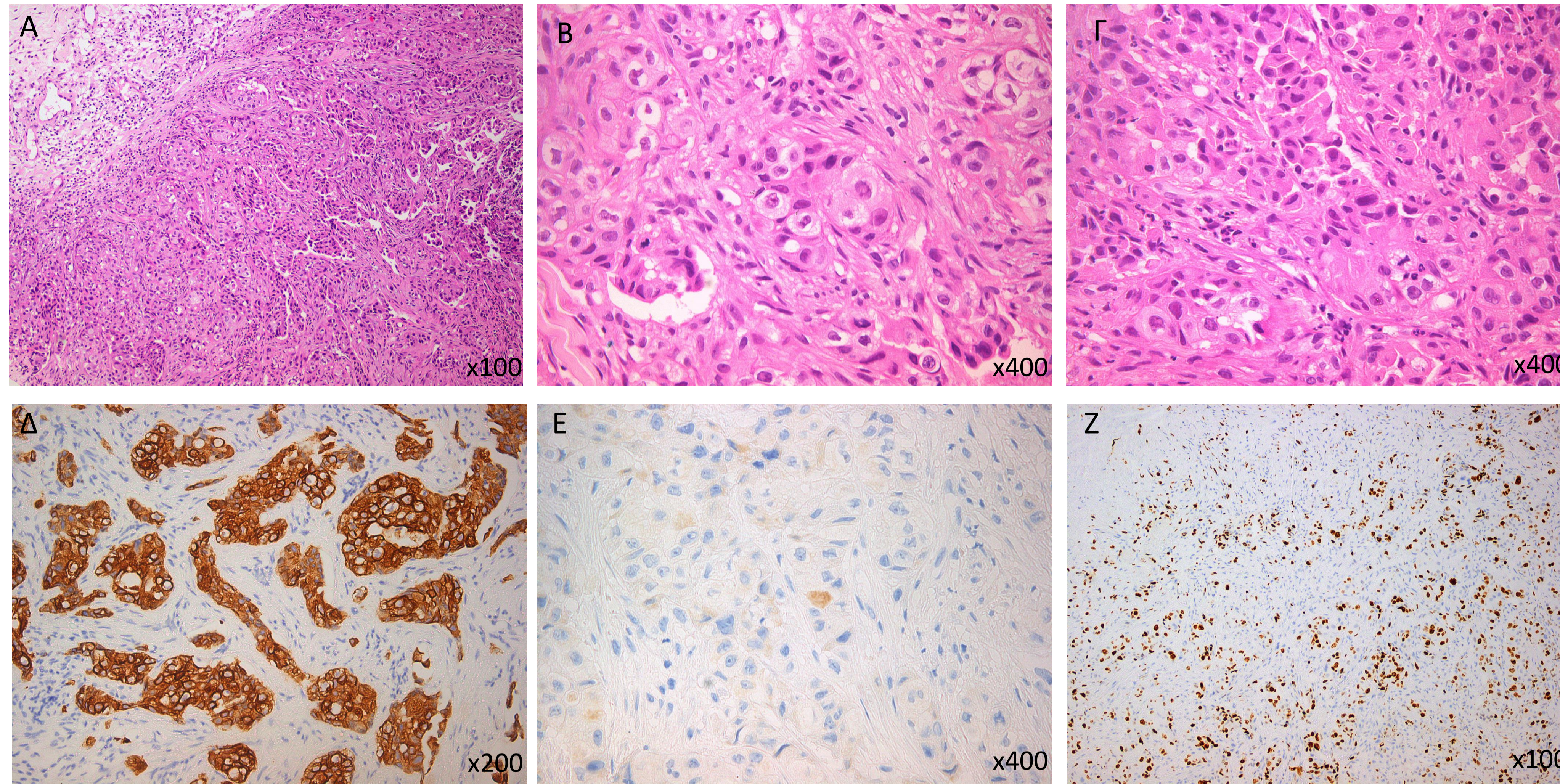
Τα καρκινώματα του πνεύμονα σπάνια μεθίστανται στο δέρμα, με τυπική εντόπιση την κεφαλή-τράχηλο, το θώρακα και τη ράχη. Οι μεταστάσεις παρουσιάζονται κυρίως με τη μορφή μη επώδυνων οζιδίων ή εξελκώσεων και μπορεί να είναι σύγχρονες ή μετάρχρονες. Σε σπάνιες περιπτώσεις η βιοψία της μεταστατικής δερματικής βλάβης οδηγεί στη διάγνωση καρκίνου του πνεύμονα πριν εμφανιστούν συμπτώματα ή πριν εντοπιστεί ο πρωτοπαθής όγκος.

## Παρουσίαση περιστατικού

Άνδρας 70 ετών, καπνιστής, υπό διερεύνηση για εξεργασία πνεύμονα- λεμφαδενοπάθεια μεσοθωρακίου και κηλιδώδες εξάνθημα στο αριστερό ημιθώρακιο, από το οποίο πάρθηκε punch biopsy για ιστολογική εξέταση και ανοσοφθορισμό προς διερεύνηση πιθανής δερματοπάθειας. Στις τομές κρουστάτη για την εξέταση του ανοσοφθορισμού, παρατηρήθηκαν μεμονωμένα νεοπλασματικά κύτταρα στο υποδόριο. Συνεστήθη επανάληψη της βιοψίας και πραγματοποιήθηκε εκτομή ατρακτοειδούς τμήματος δέρματος της περιοχής και συμπληρωματική εκτομή του εν τω βάθει υποδορίου.



Εικόνα 1: Παρουσία μεμονωμένων νεοπλασματικών κυττάρων (βέλη) στο υποδόριο (H-E).



Εικόνα 2: (Α-Γ) Παρουσία μεταστατικού αδενοκαρκινώματος στο εν τω βάθει υποδόριο (H-E). Τα νεοπλασματικά κύτταρα ήταν θετικά στην ανοσοχρώση για CK7 (Δ) και εστιακά θετικά στην ανοσοχρώση για TTF-1 (Ε). Ο δείκτης κυτταρικού πολλαπλασιασμού του Ki-67 ήταν περίπου 50% (Ζ).

## Αποτελέσματα

Το ατρακτοειδές τμήμα δέρματος εμφάνιζε μόνο χρόνια φλεγμονή στο χόριο-υποδόριο ενώ το εν τω βάθει υποδόριο ήταν διηθημένο από νεόπλασμα αναπτυσσόμενο σε συμπαγείς κυρίως αθροίσεις και εστιακούς δοκιδώδεις σχηματισμούς εντός μέτρια δεσμοπλαστικού στρώματος, με παρουσία εστιακών νεκρώσεων. Τα νεοπλασματικά κύτταρα εμφάνιζαν ικανή πυρηνική και κυτταρική ατυπία.

Η μορφολογία και ο ανοσοφαινότυπος του νεοπλάσματος (CK7+, TTF-1+ εστιακά, CK20-, p40-, SOX10-) ήταν συμβατός με μεταστατικό αδενοκαρκίνωμα πνεύμονα.

## Συμπεράσματα

Οι δερματικές μεταστάσεις παρατηρούνται κυρίως σε χαμηλής διαφοροποίησης αδενοκαρκινώματα και εμφανίζονται ως συμπαγείς αθροίσεις καρκινικών κυττάρων στο χόριο ή στο υποδόριο. Το ενδεχόμενο μεταστατικού καρκίνου του πνεύμονα πρέπει να εξετάζεται, ειδικά σε καπνιστές, ακόμα και αν η δερματική εκδήλωση είναι άτυπη (με τη μορφή εξανθήματος) όπως στην συγκεκριμένη περίπτωση.