

# ΜΕΤΑΧΡΟΝΗ ΜΕΤΑΣΤΑΣΗ ΓΑΣΤΡΙΚΟΥ ΚΑΡΚΙΝΩΜΑΤΟΣ ΣΤΟ ΕΓΚΑΡΣΙΟ ΚΟΛΟΝ- ΠΑΡΟΥΣΙΑΣΗ ΣΠΑΝΙΟΥ ΠΕΡΙΣΤΑΤΙΚΟΥ

Σούκα Ε.1, Αρκουμάνη Ε.1, Αγιομαμίτης Γ.2, Ζήζη- Σερμπετζόγλου Α.1

1.Εργαστήριο Παθολογικής Ανατομικής Τζανείου Νοσοκομείου, Πειραιά

2.Α΄ Χειρουργική Κλινική Τζανείου Νοσοκομείου, Πειραιά

**Εισαγωγή:** Το γαστρικό καρκίνωμα είναι η δεύτερη αιτία θανάτου από κακοήθεια παγκοσμίως. Σε ασθενείς με προχωρημένο γαστρικό καρκίνωμα είναι συνήθεις οι σύγχρονες και μετάχρονες μεταστάσεις σε ήπαρ, περιτόναιο, πνεύμονες και οστά. Αντίθετα, οι μεταστάσεις στο κόλον είναι πολύ σπάνιες.

**Σκοπός:** Η παρουσίαση ενός σπάνιου περιστατικού μετάχρονης μετάστασης στο κόλον από γαστρικό καρκίνωμα.

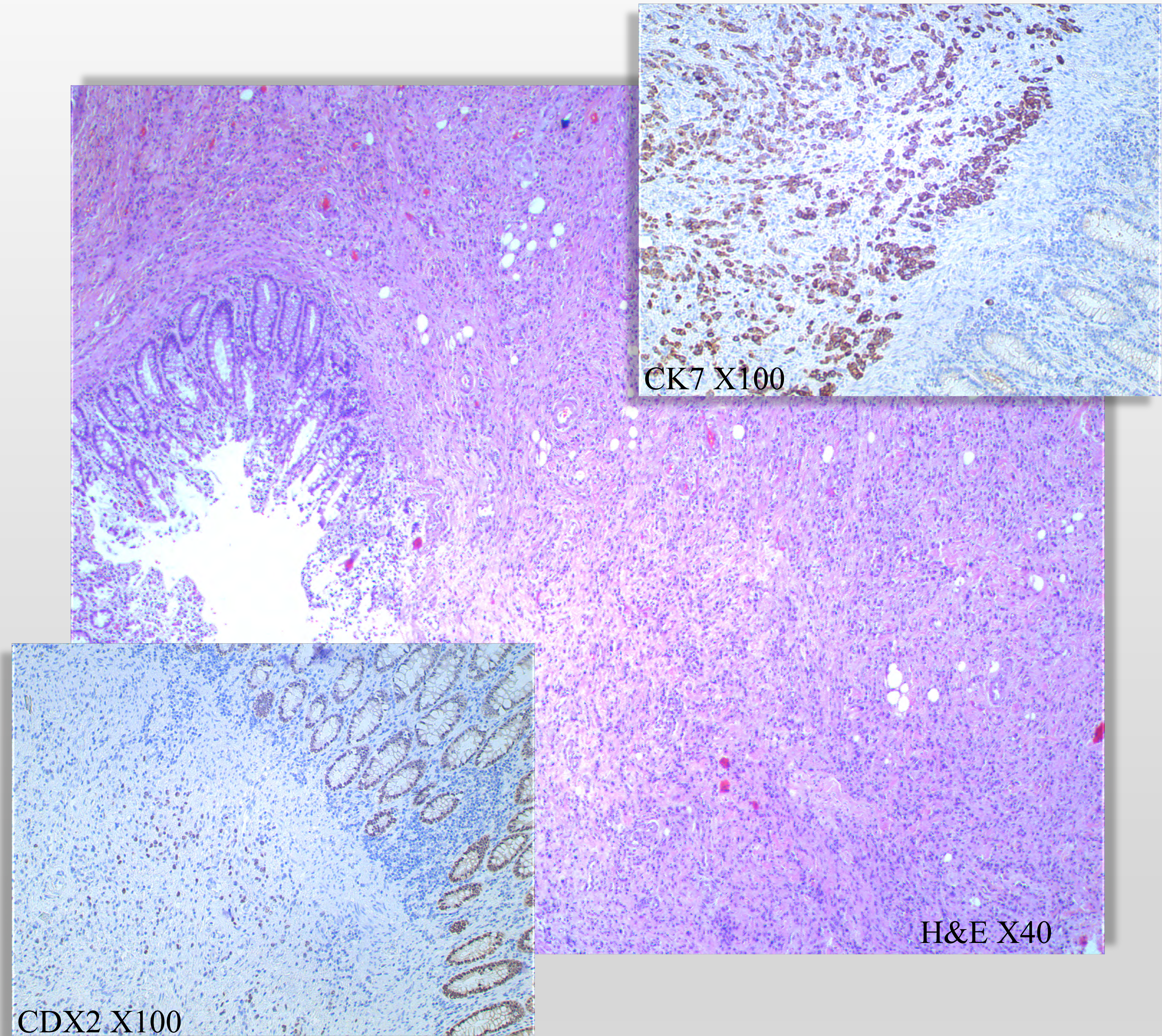
**Υλικό και μέθοδοι:** Σε ασθενή, ηλικίας 57 ετών, με ιστορικό αδενοκαρκινώματος στομάχου διαχύτου τύπου κατά Lauren, κατά την τακτική μετεγχειρητική παρακολούθηση με CT άνω και κάτω κοιλίας, αναδείχθηκε οίδημα και πάχυνση του τοιχώματος στο εγκάρσιο κόλον. Ακολούθησε υφολική κολεκτομή. Κατά την μακροσκοπική εξέταση, στο παχύ έντερο παρατηρήθηκε επί μήκους 10 εκ. στένωση του αυλού και εστιακή πάχυνση του τοιχώματος. Η ιστολογική εξέταση ανέδειξε εκτεταμένη διήθηση όλου του πάχους του τοιχώματος από νεοπλασματικά κύτταρα με έκκεντρο πυρήνα, ηωσινόφιλο κυτταρόπλασμα και ενίοτε χαρακτήρες δίκην σφραγιστήρος δακτυλίου. Το καρκίνωμα διηθούσε διαχύτως όλο το πάχος του τοιχώματος.

Έγινε επιλεκτικός ανοσοϊστοχημικός έλεγχος που ανέδειξε τον [ CK7(+), CK20 (-), CDX2(+), GATA3(-), ER(-), PR(-)] ανοσοφαινότυπο του καρκινωμάτους πληθυσμού.

**Αποτελέσματα:** Δεδομένου του ιστορικού της ασθενούς, τα ανωτέρω μορφολογικά και ανοσοϊστοχημικά ευρήματα θεωρήθηκαν ως μετάχρονη μετάσταση στο παχύ έντερο από προχωρημένο γαστρικό καρκίνωμα.

**Συμπεράσματα:** Ο γαστρεντερικός σωλήνας αποτελεί σπάνια θέση μεταστατικής εντόπισης γαστρικού καρκινώματος, συνηθέστερα σε καρκίνωμα διαχύτου τύπου κατά Lauren, πλαστική λινίτιδα και περιτοναϊκή διασπορα. Καταδεικνύει νόσο τελικού σταδίου και συνοδεύεται από φτωχή πρόγνωση και βραχεία επιβίωση του ασθενούς.

Στην διαφοροδιάγνωση περιλαμβάνονται καρκινώματα που συνηθέστερα μεθίστανται στο κόλον, όπως το λοβιακό καρκίνωμα του μαστού και το καρκίνωμα του προστάτη.



1. Two rare cases of synchronous and metachronous colonic metastases in patients with advanced gastric cancer, Wei-Chih Su et al, World J Surg Oncol. 2018; 16: 21.

2. Metachronous Colon Metastases from Gastric Adenocarcinoma: A Case Report, Ugo Pace et al, Case Rep Oncol. 2009; 92-96.