

ΑΔΕΝΟΜΥΩΜΑ ΛΕΠΤΟΥ ΕΝΤΕΡΟΥ: ΣΧΟΛΙΑ ΓΙΑ ΤΗΝ ΠΑΘΟΓΕΝΕΙΑ ΚΑΙ ΑΝΑΣΚΟΠΗΣΗ ΤΗΣ ΒΙΒΛΙΟΓΡΑΦΙΑΣ

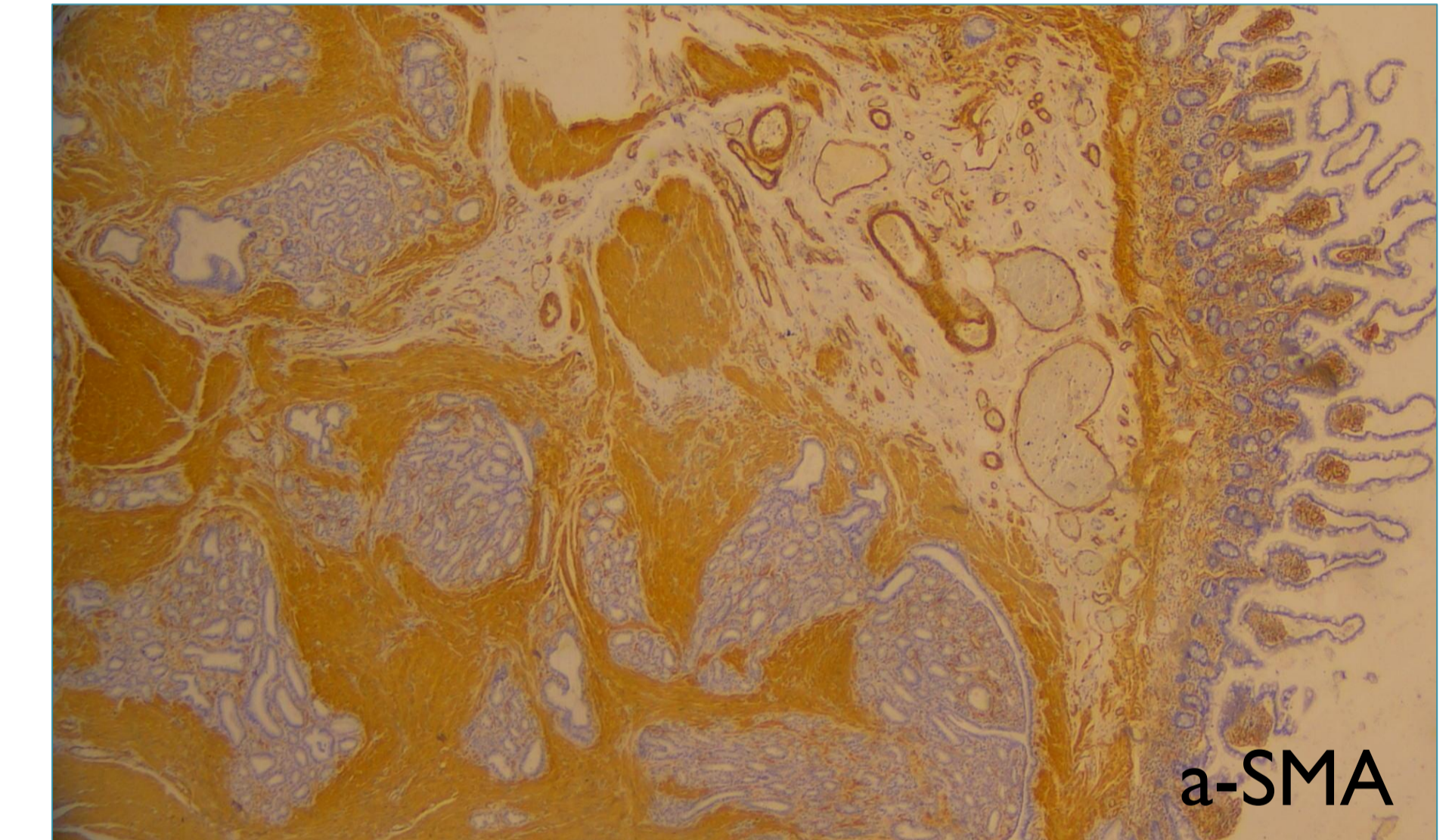
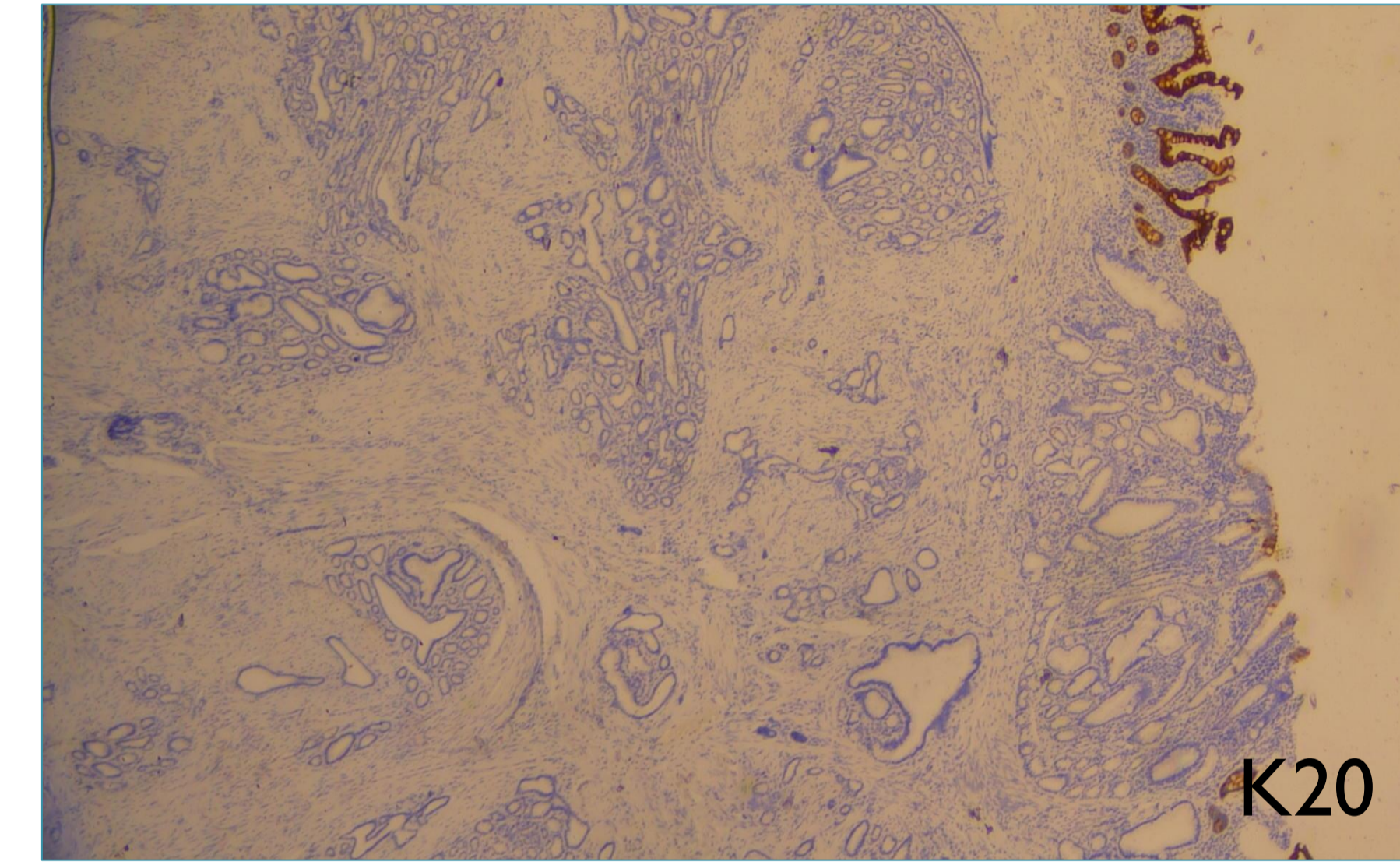
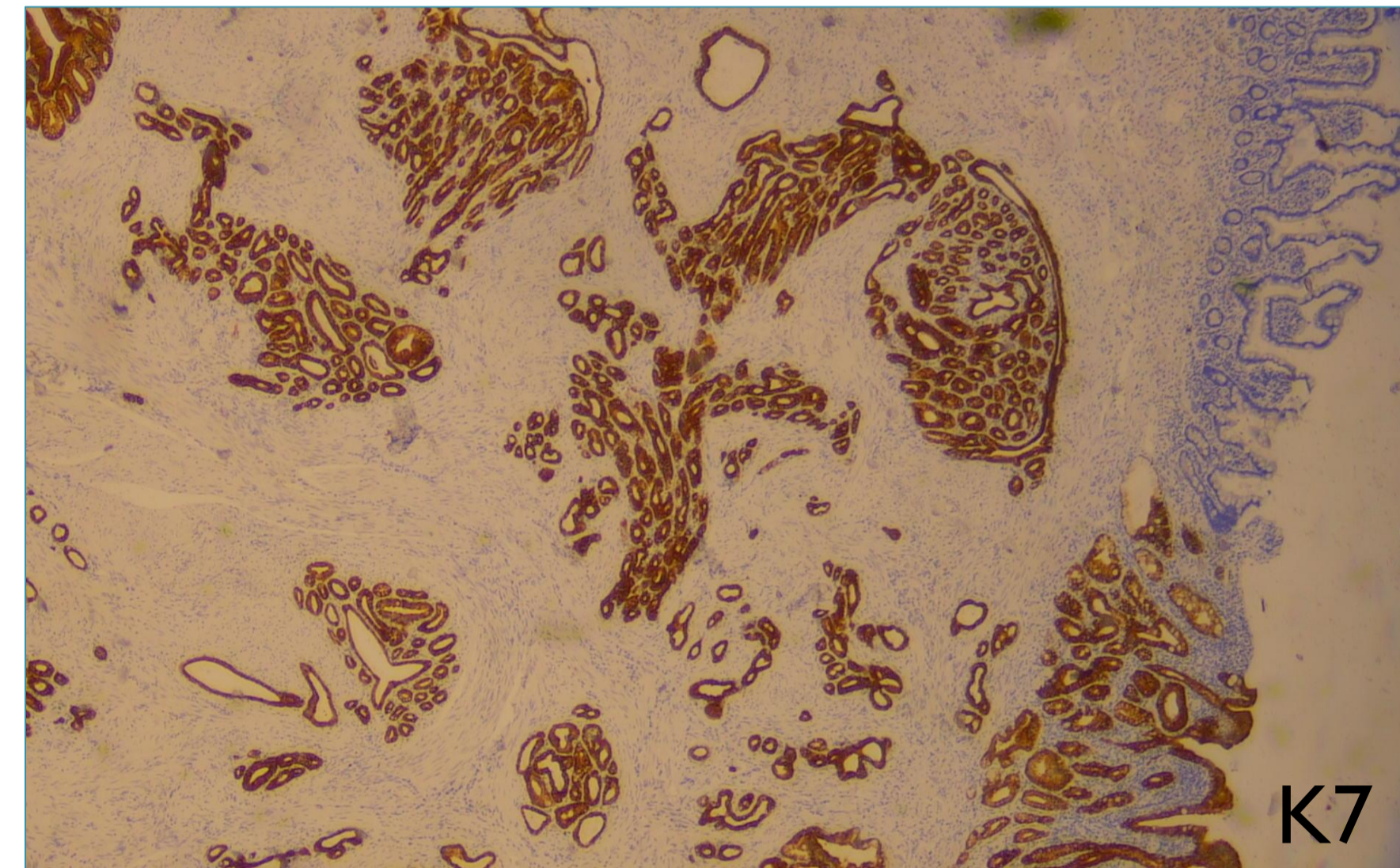
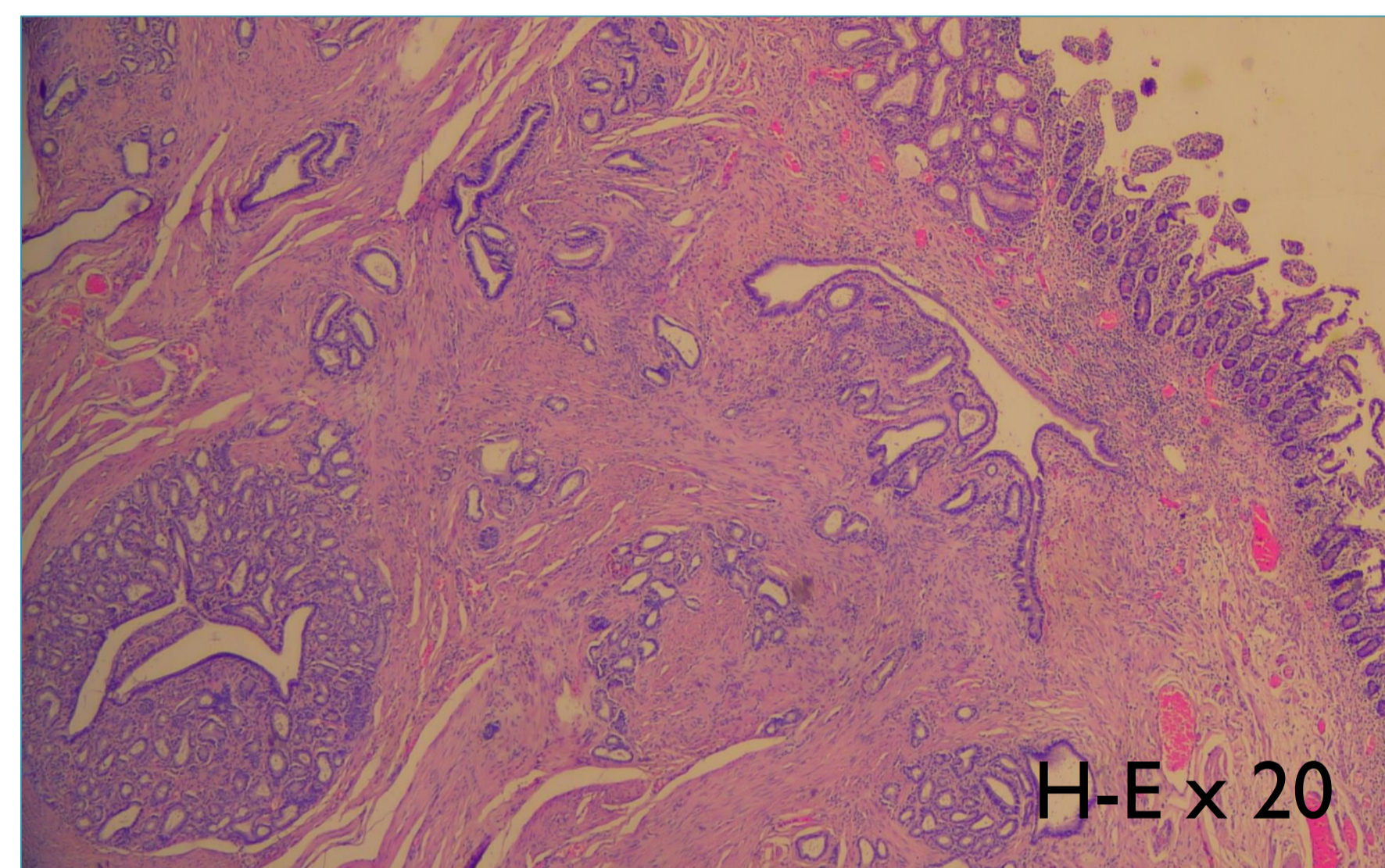
Δ. Μυωτέρη¹, Δ. Δελλαπόρτας², Ντ. Τηνιακού¹

¹Παθολογοανατομικό Εργαστήριο και ²Β' Χειρουργική Κλινική, Αρεταίειο Νοσοκομείο, Ιατρική Σχολή, Εθνικό και Καποδιστριακό Πανεπιστήμιο Αθηνών

Εισαγωγή: Το αδενομύωμα λεπτού εντέρου (ΑΛΕ) είναι εξαιρετικά σπάνια καλοήθης ογκόμορφη αλλοίωση, η παθογένεια της οποίας δεν έχει πλήρως διαλευκανθεί και περιλαμβάνει αμαρτωματώδη ανάπτυξη ή ανάπτυξη στα πλαίσια παγκρεατικής ετεροτοπίας. Το λεπτό έντερο είναι η δεύτερη συχνότερη θέση εντόπισης των αδενομυωμάτων του γαστρεντερικού συστήματος, συνηθέστερα γύρω από το φύμα του Vater. Τα αδενομύωματα της νήστιδας και του ειλεού είναι σπανιότερα και συνήθως προκαλούν εγκολεασμό κατά την παιδική ηλικία. Έως σήμερα έχουν περιγραφεί 30 περιπτώσεις ΑΛΕ.

Σκοπός της μελέτης: Παρουσιάζεται περίπτωση ΑΛΕ με έμφαση στην ιστολογική διάγνωση και την παθογένεια.

Υλικό και Μέθοδοι: Κατά τη διενέργεια αριστερής κολεκτομής για καρκίνωμα παχέος εντέρου σε γυναίκα 61 ετών, στο τοίχωμα της νήστιδας παρατηρήθηκε αλλοίωση ύποπτη για νεοπλασματική εμφύτευση. Έγινε συμπληρωματική εντερεκτομή.



Αποτελέσματα: Στο παρασκεύασμα της εντερεκτομής αναγνωρίστηκε περίγραπτο, υποστρόγγυλο, καλυπτόμενο από βλεννογόνο, μόρφωμα μ.δ. 1εκ με όψη μικροκυστική, αναπτυσσόμενο κυρίως στον υποβλεννογόνιο και μυϊκό χιτώνα. Ιστολογικά, παρατηρήθηκαν υπερπλαστικοί αδενικοί σχηματισμοί που σχημάτιζαν περίγραπτες δομές εκφορητικών πόρων και αδενίων, επενδύονταν από κυβοειδές ή κυλινδρικό επιθήλιο χωρίς ατυπία με ανοσοφαινότυπο παγκρεατοχολικού τύπου και περιβάλλονταν από υπερτροφικές δεσμίδες λείων μυϊκών ινών. Στον βλεννογόνο, αναγνωρίστηκαν θέσεις επικοινωνίας με τους υποκείμενους αδενικούς σχηματισμούς, προσομοιάζουσες θηλής εκφορητικών πόρων. Δεν παρατηρήθηκαν παγκρεατικές αδενοκυψέλες ή νησίδια Langerhans. Η συνολική εικόνα ήταν συμβατή με ΑΛΕ, προφανώς αναπτυχθέν στα πλαίσια ατελούς παγκρεατικής ετεροτοπίας.

Συμπεράσματα: Η περιγραφείσα περίπτωση ΑΛΕ πέραν της σπανιότητάς της είναι ιδιαίτερα ενδιαφέρουσα λόγω της ασυμπτωματικής εντόπισης στη νήστιδα σε ενήλικα ασθενή αλλά και διότι η ιστολογική εικόνα στηρίζει την εκδοχή της παγκρεατικής ετεροτοπίας ως παθογενετικής βάσης της αλλοίωσης.

References

1. Park HS, Lee SO, Lee JM, Kang MJ, Lee DG, Chung MJ. Adenomyoma of small intestine: report of two cases and review of the literature. *Pathol Int.* 2003;53:111-114.
2. Mouravas V, Koutsoumis G, Patoulis J, Kostopoulos I, Kottakidou R, Kallergis K, Kepertis C, Liolios N. Adenomyoma of the small intestine in children: a rare cause of intussusception: a case report. *Turk J Pediatr.* 2003;45:345-347.
3. Lee JS, Kim HS, Jung JJ, Kim YB. Adenomyoma of the small intestine in an adult: a rare cause of intussusceptions. *J Gastroenterol.* 2002;37:556-559.
4. Marinis A, Yiallourou A, Samanides L, Dafnios N, Anastasopoulos G, Vassiliou I, Theodosopoulos T. Intussusception of the bowel in adults: a review. *World J Gastroenterol.* 2009;15:407-411.