

Mycobacterium leprae: Ένας επισκέπτης από το παρελθόν

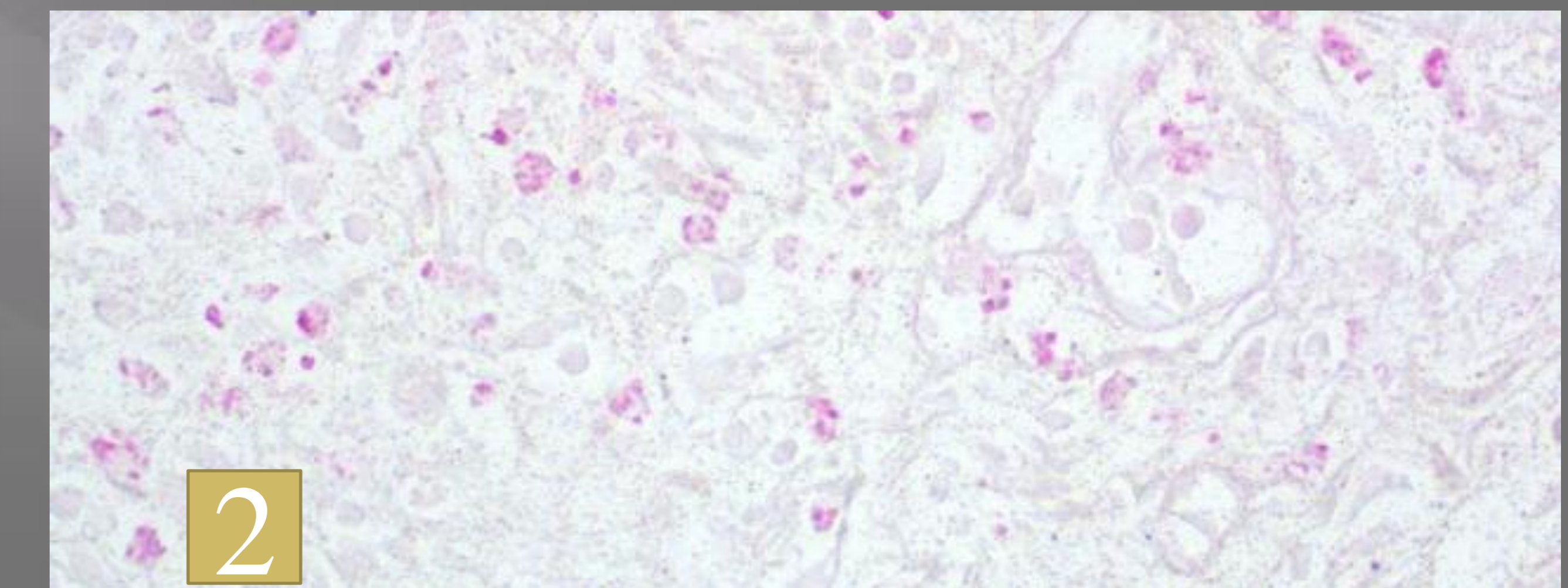
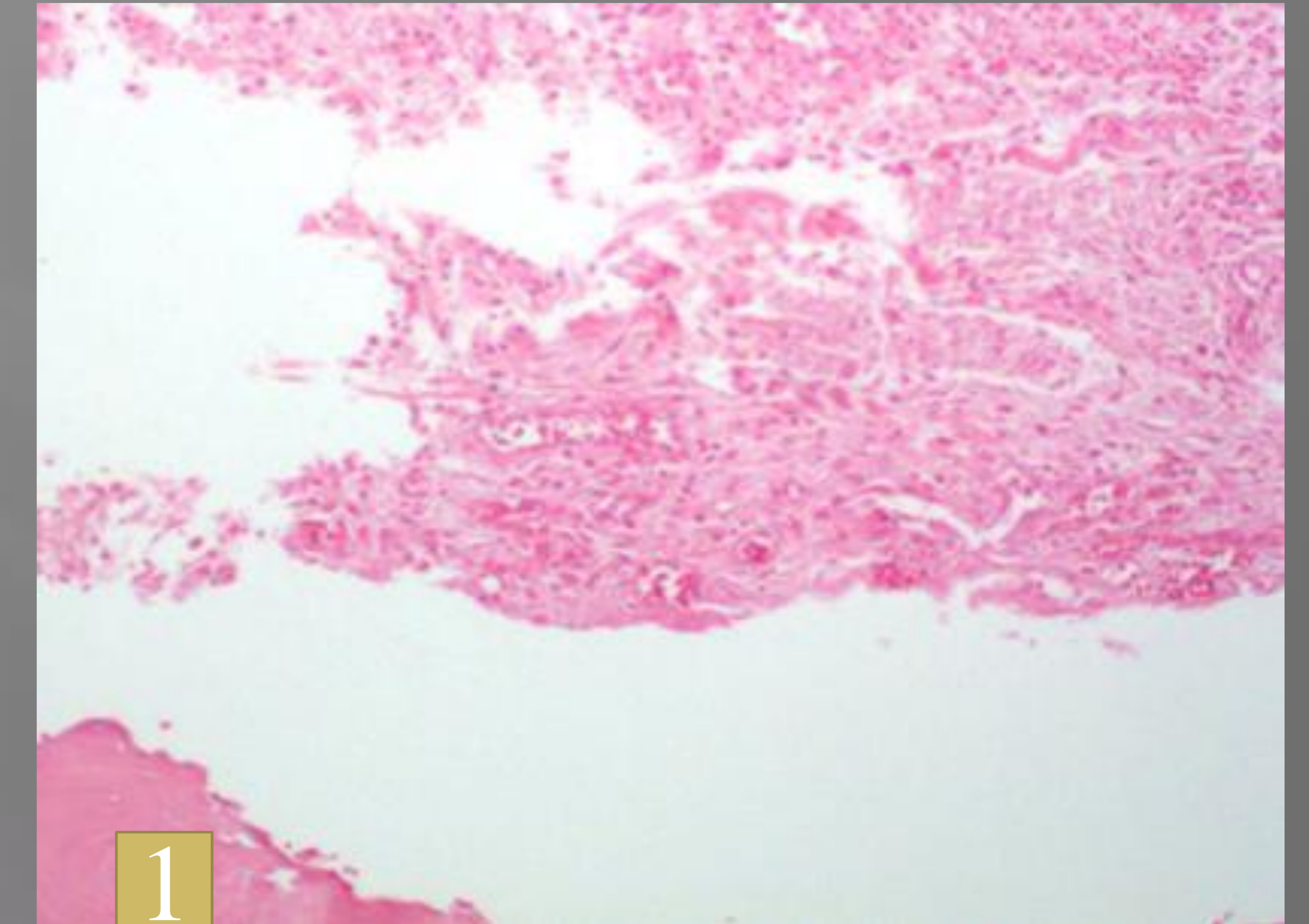
Ραβαζούλα Παναγιώτα, Κουμουνδούρου Δήμητρα, Παρχας Νικόλαος ¹
Εργαστήριο Παθολογικής Ανατομικής ΠΓΝΠ Ρίο 1: Ορθοπαιδική Κλινική ΠΓΝΠ Ρίο

Εισαγωγή: Η νόσος Hansen είναι μια λοιμώδης νόσος που προκαλείται από το *Mycobacterium leprae* και υπήρξε μια μάστιγα στο παρελθόν προκαλώντας σοβαρές βλάβες σε νεύρα και βλεννογόνους με επακόλουθες αναπηρίες των άκρων και τύφλωση. Στις μέρες μας είναι εξαιρετικά σπάνια και θεωρείται πλέον πλήρως ιάσιμη. Αναφέρουμε ένα περιστατικό λέπρας σε ασθενή χωρίς σαφές προηγούμενο ιστορικό.

Ασθενής- Μέθοδος: Ασθενής 56 ετών προσήλθε στο ορθοπαιδικό ιατρείο λόγω αποστήματος ΔΕ άκρας χειρός από εβδομάδας, επιδεινούμενο. Από την κλινική εξέταση διαπιστώθηκε ερυθρότητα, οίδημα και πυόρροια στον δεξιό δείκτη, με επέκταση του οιδήματος στο αντιβράχιο και συνοδό έλκος στον σύστοιχο αγκώνα. Διαπιστώθηκε άλγος κατά τις ενεργητικές και παθητικές κινήσεις καθώς και υπαισθησία άκρας χειρός. Εργαστηριακά: λευκά=13.900, 69%πολυμορφοπύρηνα, CRP=24. Ο ασθενής υπεβλήθη άμεσα σε αφαίρεση μέσης και άπω φάλαγγας του δείκτη, διάνοιξη διαμερισμάτων άκρας χειρός και αντιβραχίου. Εστάλησαν καλλιέργειες τραύματος και βιοψία

Αποτελέσματα: Η ιστοπαθολογική εξέταση αποκάλυψε ικανού βαθμού αλλοιώσεις οξείας φλεγμονής με παρουσία επιφανειακών διαβρώσεων και αποστηματικού τύπου νέκρωση της επιδερμίδας. Παρατηρήθηκε επίσης μεγάλος αριθμός μακροφάγων σε γειτνίαση με το περιόστεο και γύρω από νεύρα, τα οποία περιείχαν μικρές στρογγυλές δομές εντός του κυτταροπλάσματός τους. Δεν παρατηρήθηκε σχηματισμός κοκκιώματος. Με την ιστοχημική χρώση Ziehl-Nielsen αναγνωρίστηκαν οξεοάντοχα βακτήρια εντός μακροφάγων καθώς και εντός ενδοθηλιακών κυττάρων. Η καλλιέργεια ήταν θετική για *Mycobacterium leprae*

Συμπεράσματα: Στις μέρες μας η λέπρα είναι εξαιρετικά σπάνια, ωστόσο η διάγνωσή της είναι ζωτικής σημασίας για την αποφυγή μη αναστρέψιμων σοβαρών προβλημάτων για τους ασθενείς.



Εικόνα 1,2: Ιστολογική εικόνα στην οποία αναδεικνύεται η παρουσία ρευστοποιού νέκρωσης μεταξύ των οστεοδοκίδων (1) και ιστοχημική χρώση ziehl Nielsen στην οποία φαίνεται η παρουσία του μυκοβακτηριδίου εντός μακροφάγων.