

ΑΝΑΠΛΑΣΤΙΚΟ ΛΕΜΦΩΜΑ ΑΠΟ ΜΕΓΑΛΑ ΚΥΤΤΑΡΑ, ALK ΑΡΝΗΤΙΚΟ, ΜΕ ΠΡΩΤΟΠΑΘΗ ΟΣΤΙΚΗ ΕΝΤΟΠΙΣΗ

Α. Παπαναστασίου^{2,3}, Π. Αρουνάτος¹, Ι. Κοτσικογιάννη¹

1. Εργαστήριο Παθολογικής Ανατομικής, Γ.Ν.Π «Ο Άγιος Ανδρέας», Πάτρας
2. Τμήμα Βιοϊατρικών Επιστημών, Πανεπιστήμιο Δυτικής Αττικής, Αθήνα
3. ΕΚΕΒΕ Φλέμινγκ, Βάρη, Ελλάδα

Εισαγωγή-σκοπός μελέτης: Πρωτοπαθές οστικό λέμφωμα με χαρακτηριστές Αναπλαστικού λεμφώματος από μεγάλα κύτταρα, ALK-, σε ασθενή με ελεύθερο αιματολογικό ιστορικό, χολόλιθια και άλγος AP ισχίου.

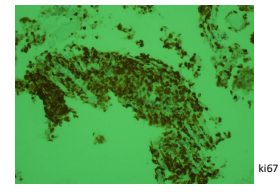
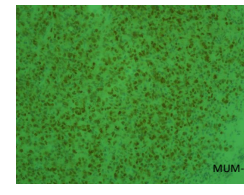
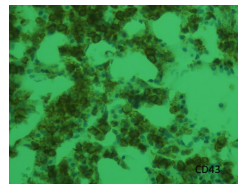
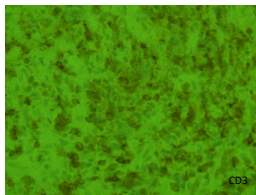
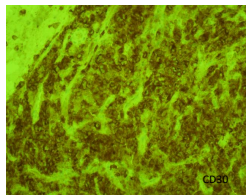
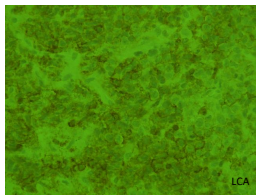
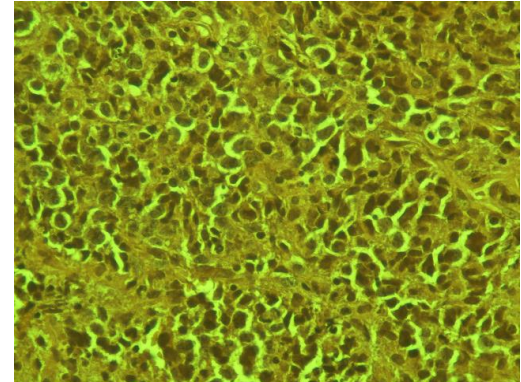
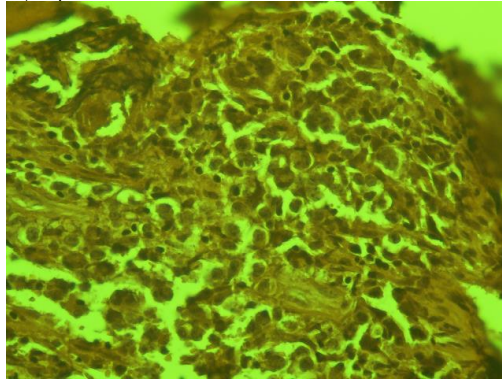
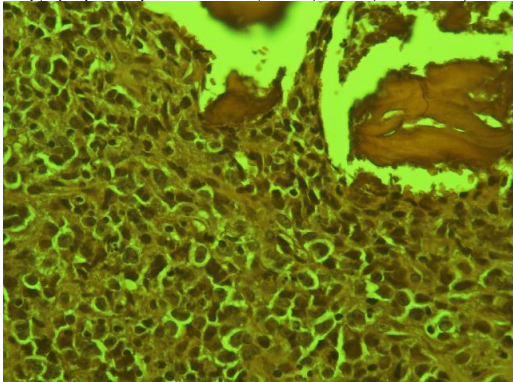
Μέθοδος: Άνδρας ασθενής 63 ετών, υπεβλήθη σε βιοψία μονήρους οστικής αλλοίωσης AP κοτύλης.

Αποτελέσματα: Μικροσκοπικός παρατηρήθηκε ανάμεσα σε νεκρωτικές οστεοδοκίδες και στοιχεία αιμοποιητικού μυελού, κακόηθες νεόπλασμα με διάχυτο αρχιτεκτονικό πρότυπο ανάπτυξης, αποτελούμενο από μεγάλο μεγέθους πλειόμορφα κύτταρα, με ανώριμη κατανομή χρωματίνης και ενίοτε ευδιάκριτο πυρήνιο, μεταξύ των οποίων αναγνωρίστηκαν σπάνια κύτταρα με έκκεντρο πεταλοειδή πυρήνια και ηωσινοφιλή παραπυρηνική περιοχή (hallmark cells).

Κατά τον ανοσοϊστοχημικό έλεγχο τα νεοπλασματικά κύτταρα εμφάνιζαν τον ακόλουθο ανοσοφαινότυπο:

LCA+ / CD30+, διάχυτα έντονα, / CD15- / ALK1- / CD20- / CD79a- / PAX5- / CD3-, μέτριος αριθμός θετικών κυττάρων μέσου μεγέθους / CD5-, μέτριος αριθμός θετικών κυττάρων μέσου μεγέθους / CD4+ / CD8+, σε μέρος του πληθυσμού / Perforin-A+ / Granzyme-b+ / CD2: ασθενώς θετικό/ CD7: κυρίως αρνητικό / CD43+/EMA- / CD10- / CD138- / CyclinD1- / LMP1- / MUM-1+ / anti-kappa- / anti-lambda - / Ki67~70%.

Επίσης αρνητικοί ήταν οι δείκτες: CK7, CK20, AE1/AE3, Cam5.2, S-100, PSA, PSAP, TTF-1, Napsin A.



Ki67

Συμπέρασμα: Εξωλεμφαδενικό/πρωτοπαθές οστικό T-μη Hodgkin λέμφωμα με χαρακτηριστές Αναπλαστικού λεμφώματος από μεγάλα κύτταρα, ALK-1 αρνητικού (ALCL, ALK1-). Τα πρωτοπαθή οστικά λεμφώματα συνιστούν το 7% των οστικών νεοπλασιών και στη διαφορική τους διάγνωση περιλαμβάνονται πληθώρα πρωτοπαθών και μεταστατικών νεοπλασμάτων. Μερικές μόνο δεκάδες περιστατικών στη Διεθνή βιβλιογραφία αφορούν σε περιστατικά Αναπλαστικού λεμφώματος από μεγάλα κύτταρα, ALK-1 αρνητικού.

Βιβλιογραφία: A case of Primary Bone Anaplastic Large Cell Lymphoma, ISSN 1941-5923 © Am J Case Rep, 2016; 17: 734-738 DOI: 10.12659/AJCR.898743
Zheng W, Yin QQ, Hui TC, Wu WH, Wu QQ, Huang HJ, Chen MJ, Yan R, Huang YC, Pan HY. Primary bone anaplastic lymphoma kinase positive anaplastic large-cell lymphoma: A case report and review of the literature. *World J Clin Cases* 2021; 9(14): 3403-3410
PMID: 34002151 DOI: 10.12998/wjcc.v9.i14.3403