

# ΧΟΝΔΡΟΣΑΡΚΩΜΑ ΛΑΡΥΓΓΑ: ΠΑΡΟΥΣΙΑΣΗ ΠΕΡΙΠΤΩΣΗΣ

Παναγιώτης Οικονόμου<sup>1</sup>, Ευφημία Μπαλάση<sup>1</sup>, Δημήτριος Τζιούρης<sup>2</sup>, Ασημίνα Ντέμου<sup>1</sup>  
<sup>1</sup>Εργαστήριο Παθολογικής Ανατομικής, Γενικό Νοσοκομείο Ιωαννίνων «Γ. Χατζηκώστα»  
<sup>2</sup>ΩΡΛ Κλινική, Γενικό Νοσοκομείο Ιωαννίνων «Γ. Χατζηκώστα»

## ΣΚΟΠΟΣ

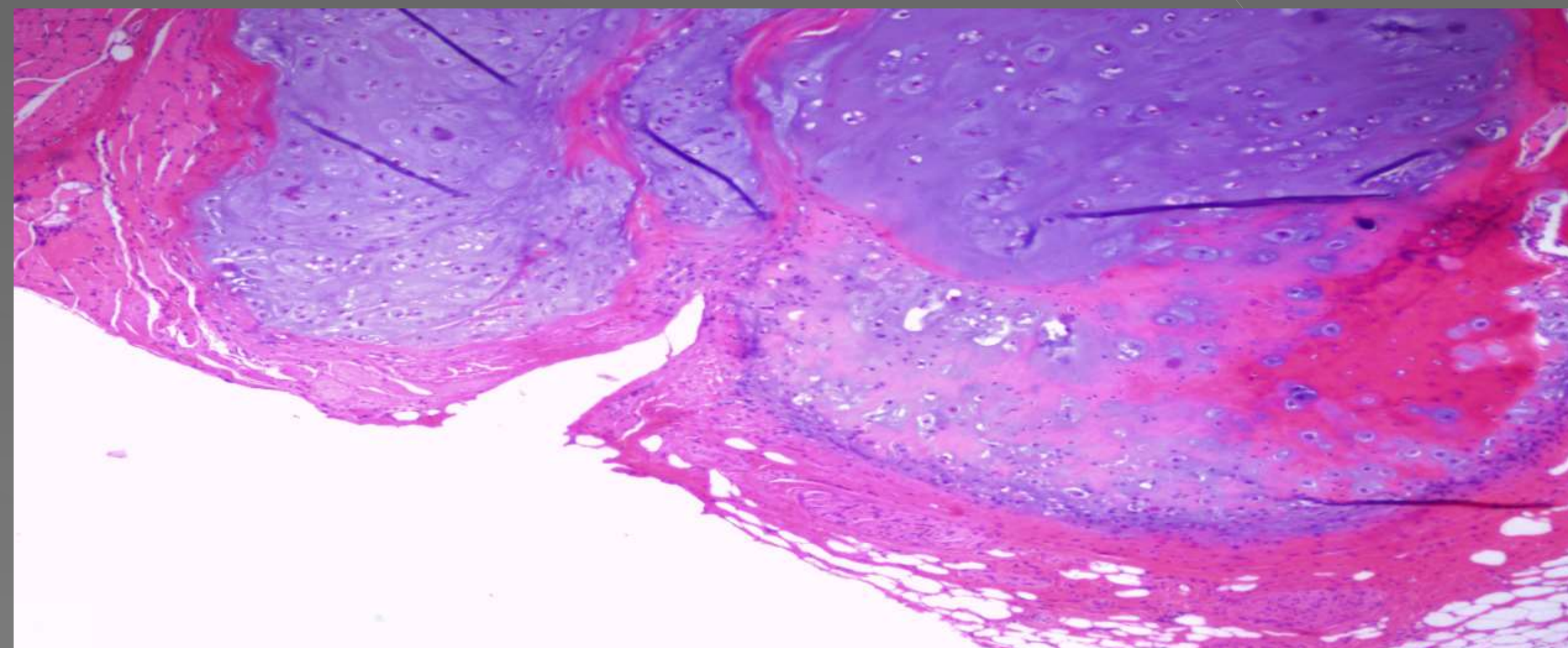
Το χονδροσάρκωμα λάρυγγα είναι ένα εξαιρετικά σπάνιο νεόπλασμα, < 1% των νεοπλασμάτων του λάρυγγα, με ελάχιστες αναφορές περιπτώσεων στην βιβλιογραφία. Αφορούν συνήθως ενήλικες μέσης ηλικίας τα 64 έτη, με τους άνδρες να αποτελούν το 80% των περιπτώσεων. Η συχνότερη θέση εντόπισης είναι ο κρικοειδής χόνδρος και ακολουθούν ο θυρεοειδής και ο αρυταινοειδής.

## ΥΛΙΚΟ ΚΑΙ ΜΕΘΟΔΟΙ

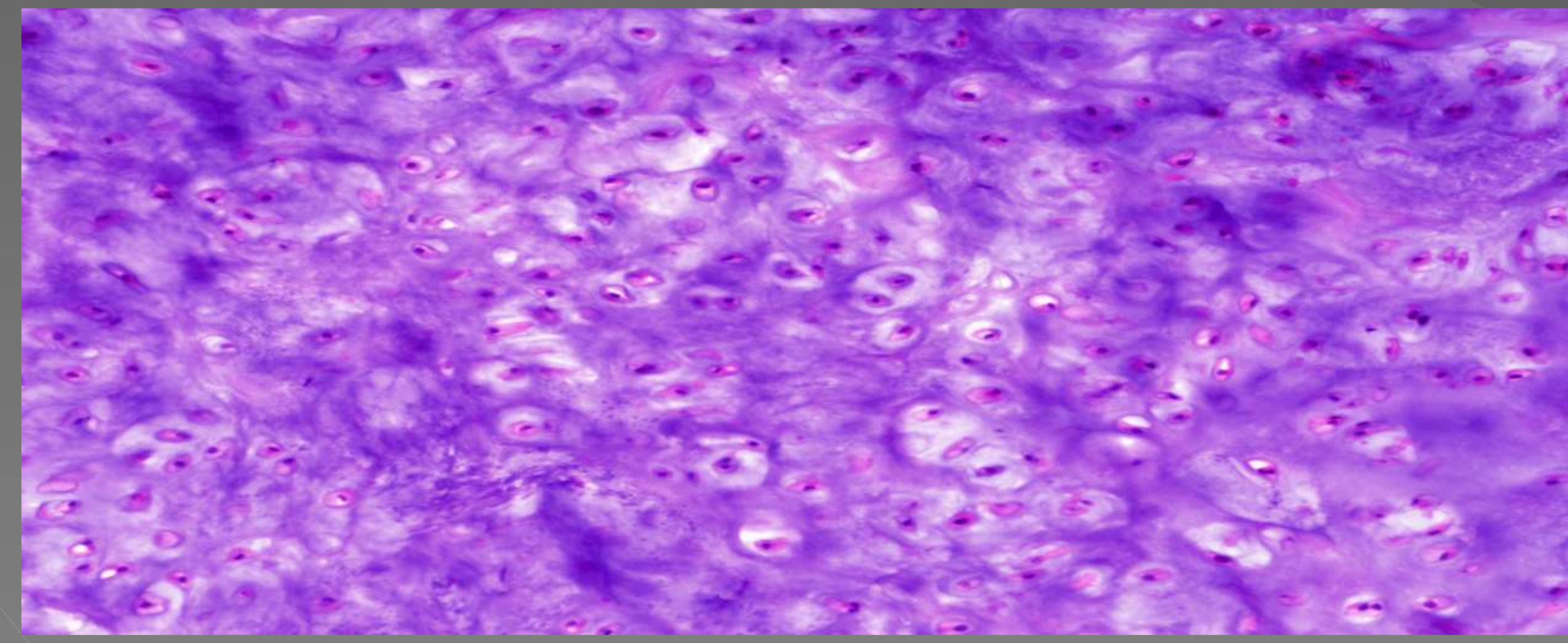
Άνδρας 63 προσήλθε στα εξωτερικά ιατρεία της ΩΡΛ Κλινικής με έντονη δύσπνοια. Απεικονιστικά διαπιστώθηκε η παρουσία σκληρού ευμεγέθους μορφώματος διαστάσεων 6Χ3,5Χ3 εκ, το οποίο φαινόταν να εξορμάται από τον θυρεοειδή χόνδρο. Ακολούθησε ολική αφαίρεση του μορφώματος.

## ΑΠΟΤΕΛΕΣΜΑΤΑ

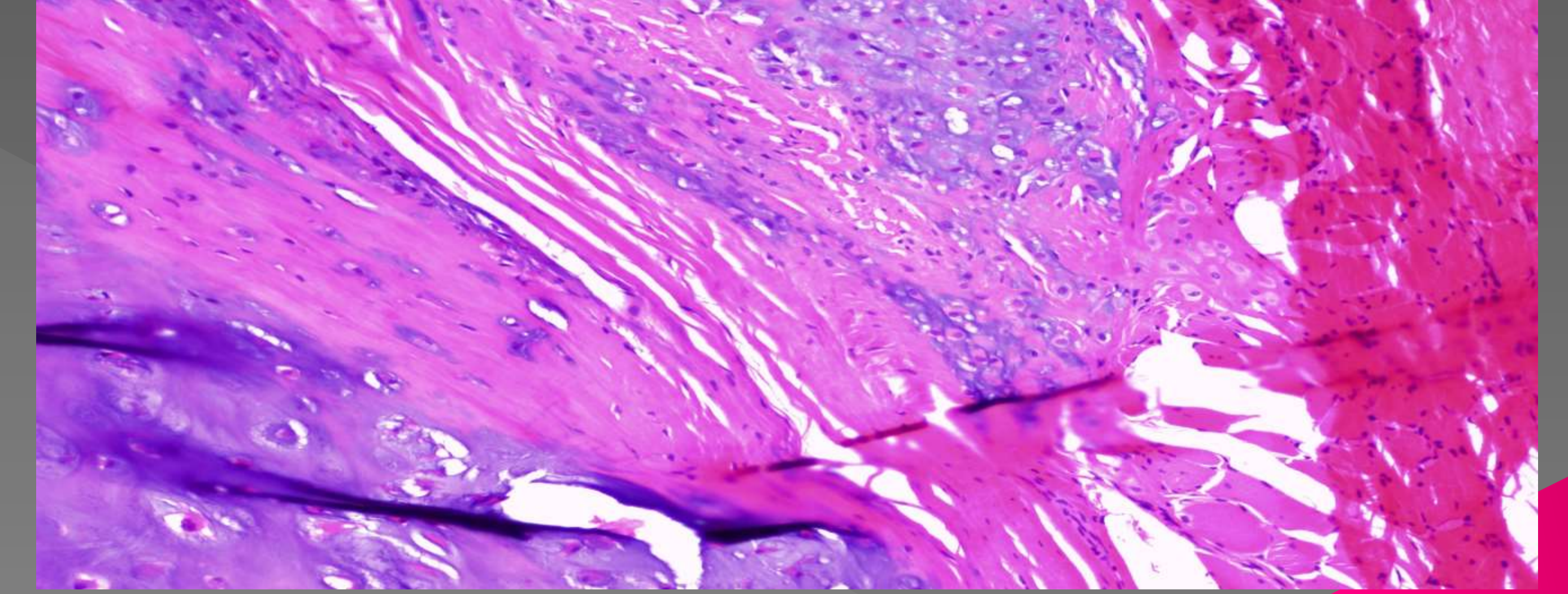
Η ιστολογική εξέταση έδειξε ένα μεσεγχυματογενές νεόπλασμα μέτριας κατ'εξοχήν κυτταροβρίθειας. Τα νεοπλασματικά χονδροκύτταρα εμφανίζουν μέτρια πυρηνική ατυπία/ πλειομορφία, παρουσία εμφανούς πυρηνίου, διπύρηνων και σπανιότερα πολυπύρηνων μορφών εντός ενός βασεόφιλου υαλοειδούς κατ'εξοχήν υποστρώματος, παρουσία εναποθέσεων αλάτων ασβεστίου. Μιτώσεις ανευρίσκονται σπάνια. Συνυπάρχουν εστίες ισχαιμικού τύπου νέκρωσης. Η ιστολογική εικόνα είναι συμβατή με μέτριας διαφοροποίησης χονδροσάρκωμα.



α



β



γ

**Εικόνα.** Οζοειδές πρότυπο ανάπτυξης (α, Η-ΕΧ40), παρουσία πολυπύρηνων/άτυπων μορφών (β, Η-ΕΧ40) και διήθηση γραμμωτού μυός (γ, Η-ΕΧ40).

## ΣΥΖΗΤΗΣΗ-ΣΥΜΠΕΡΑΣΜΑΤΑ

Το χονδροσάρκωμα του λάρυγγα είναι ένα ασύνηθες νεόπλασμα. Η πλειοψηφία των χονδροσαρκωμάτων (80%) είναι καλά διαφοροποιημένα (grade 1) και η διάκρισή τους από ένα χόνδρωμα είναι δύσκολη. Οι μεταστάσεις είναι σπάνιες. Τα χονδροσαρκώματα έχουν πολύ καλή πρόγνωση, με την 10ετή επιβίωση να εγγίζει το 95%.