

# ΠΕΡΙΠΤΩΣΗ IN-SITU ΛΟΒΙΑΚΟΥ ΚΑΡΚΙΝΩΜΑΤΟΣ ΚΛΑΣΙΚΟΥ ΤΥΠΟΥ ΜΕ ΣΥΝΟΔΕΣ ΑΠΟΤΙΤΑΝΩΣΕΙΣ ΣΕ ΜΑΣΤΟΓΡΑΦΙΚΟ ΕΛΕΓΧΟ

Χ. Γκόγκου<sup>1</sup>, Ε. Πουλάκη<sup>1</sup>, Μ. Πατελάρου<sup>2</sup>, Α. Θεοδοσίου<sup>2</sup>, Ε. Μπολτέτσου<sup>1</sup>

1. Παθολογοανατομικό εργαστήριο, ΓΝΑ 'Η Ελπίς', 2. Μονάδα μαστογραφίας, ΓΝΑ 'Η Ελπίς'

## ΕΙΣΑΓΩΓΗ - ΣΚΟΠΟΣ:

Παρουσιάζεται περίπτωση in-situ λοβιακού καρκινώματος μαστού κλασικής υποποικιλίας με συνοδές αποτιτανώσεις, λόγω της σπανιότητάς του.

## ΥΛΙΚΟ-ΜΕΘΟΔΟΙ:

Γυναίκα 50ετών με ελεύθερο ατομικό και οικογενειακό ιστορικό, παρουσιάστηκε στο νοσοκομείο στα πλαίσια ετήσιου προληπτικού μαστογραφικού ελέγχου. Σε σχέση με την προ έτους μαστογραφία της, νεό εύρημα αποτέλεσε ομάδα στικτών μικροαποτιτανώσεων, υψηλής πυκνότητας στο ΔΕ μαστό. Ακολούθησε χειρουργική αφαίρεση της αλλοίωσης.

Για βιοψία παραλάβαμε τμήμα μαζίκου αδένου με συρμάτινο οδηγό (hook) διαστάσεων 10,5X6X2εκ. και βάρους 80γρ. Στις διατομές αντίστοιχα με την κορυφή του hook παρατηρήθηκε περιοχή μ.δ. ~2εκ με λευκωπή χροιά, ελαστική ή υπόσκληρη σύσταση και συμπαγή όψη, ενώ αναγνωρίστηκαν τρεις ανεξάρτητες περιοχές ανάλογων χαρακτηριστικών, μ.δ. 0,7-2εκ.

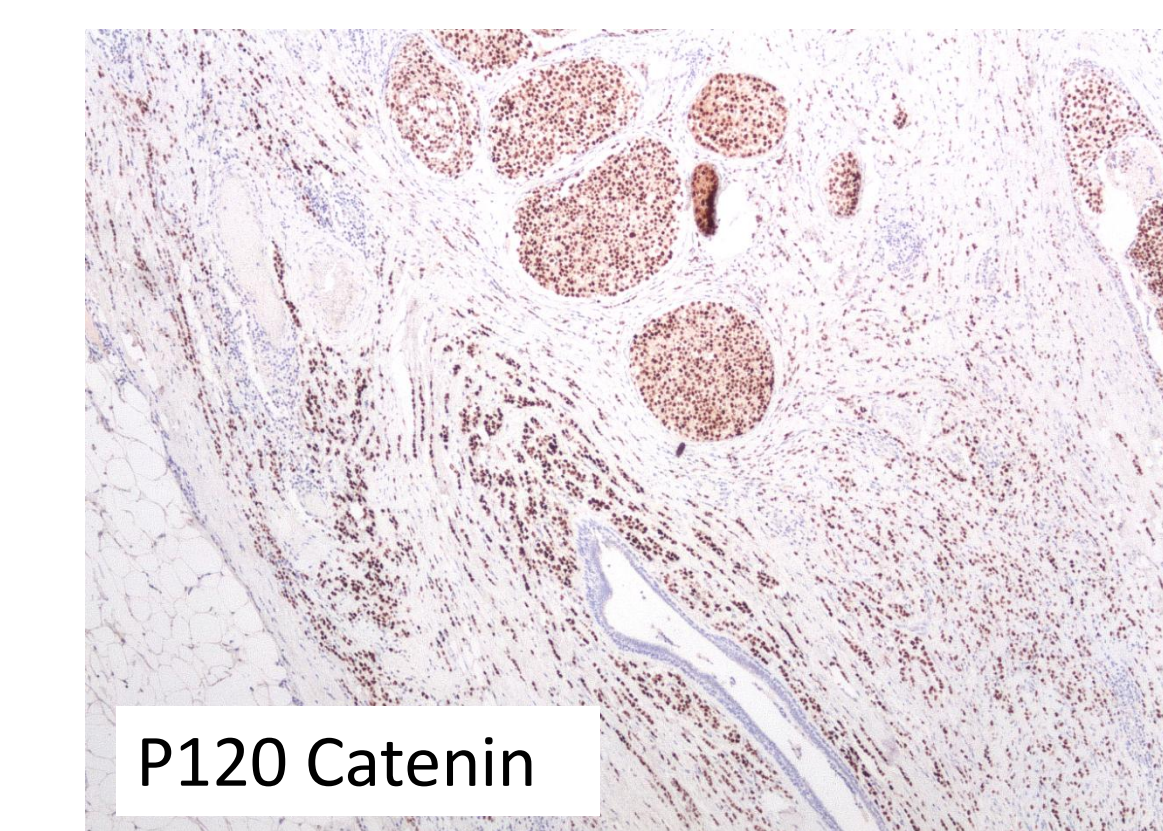
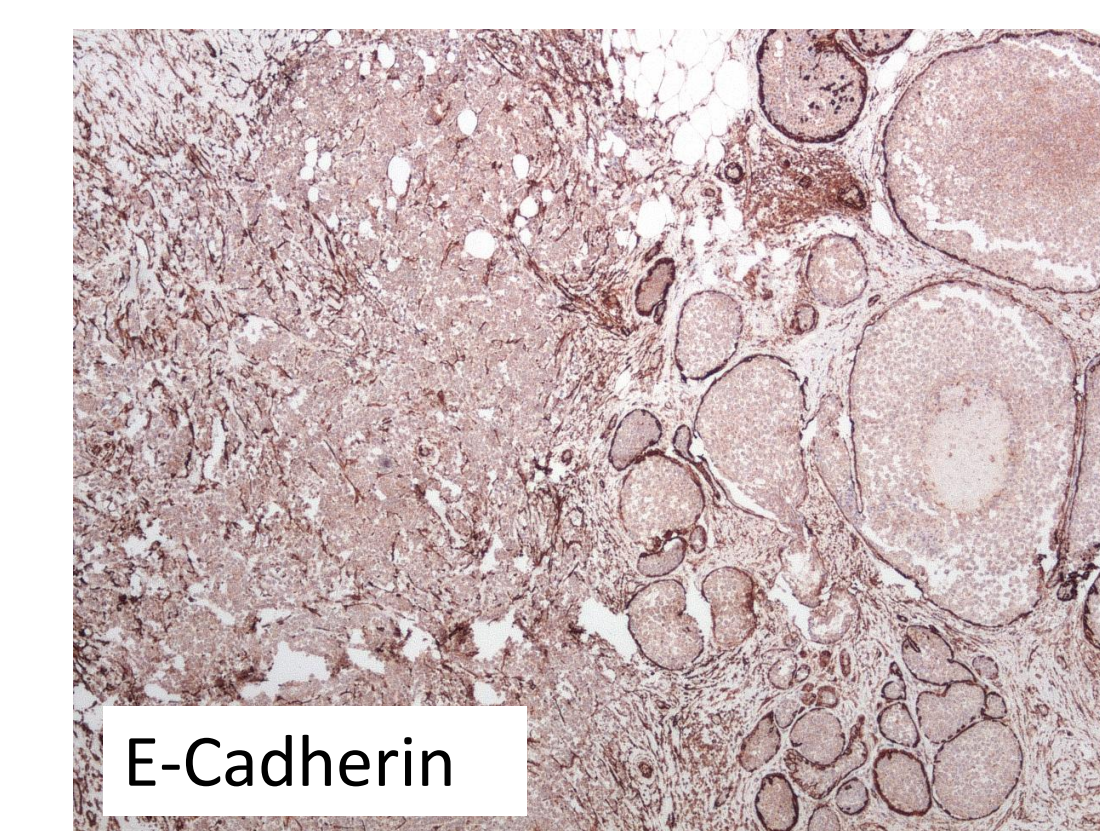
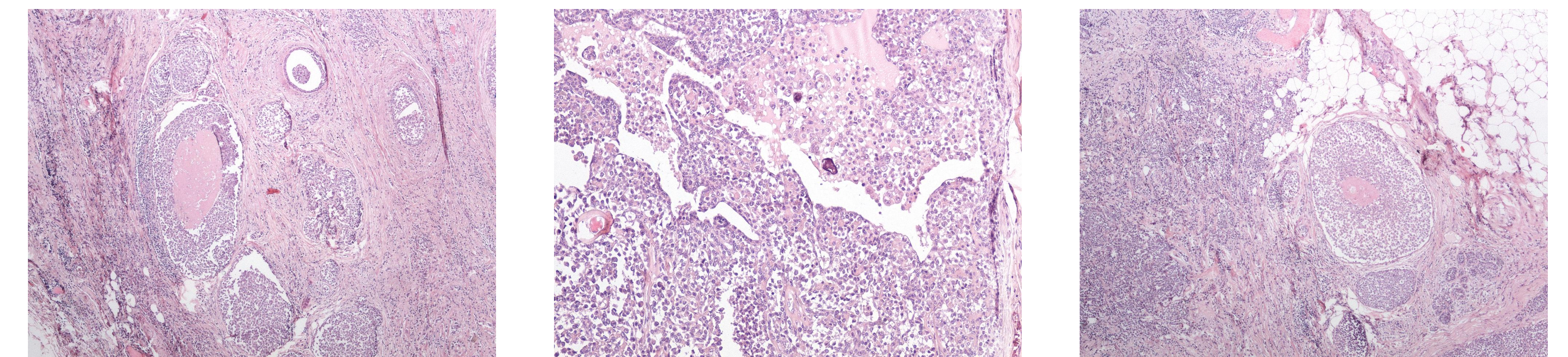
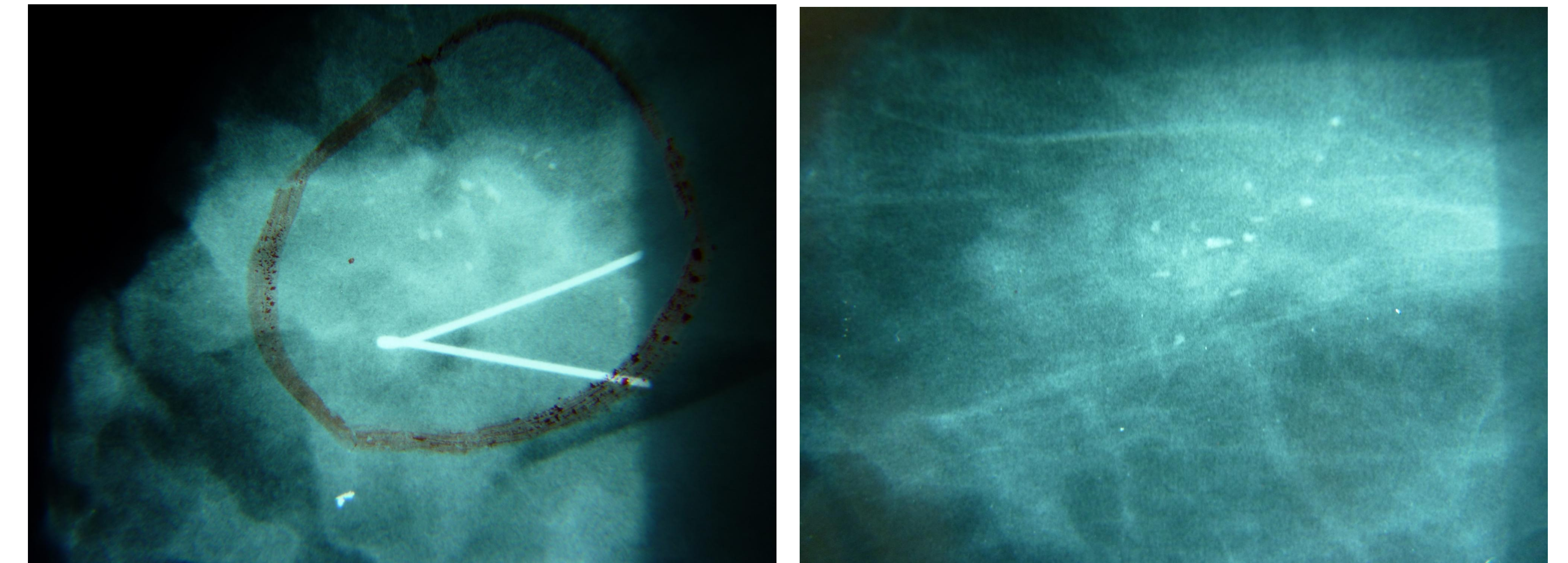
## ΑΠΟΤΕΛΕΣΜΑΤΑ:

Ιστολογικά αντίστοιχα με την μακροσκοπικά περιγραφόμενη αλλοίωση παρατηρήθηκε ανάπτυξη διηθητικού λοβιακού καρκινώματος κλασικού τύπου μ.δ. 2εκ καθώς και πολλές εστίες in-situ λοβιακού καρκινώματος κλασικού τύπου με εστιακή φαγεσωρικού τύπου νέκρωση και συνοδές αποτιτανώσεις. Βρέθηκαν επίσης δύο ακόμα εστίες διηθητικού λοβιακού καρκινώματος μ.δ. 0,5 και 1εκ αντίστοιχα.

Ανοσοϊστοχημικός έλεγχος με δείκτες CK5/6, E-Cadherin, CD10, p120 Catenin και HNF35 επιβεβαίωσε την παραπάνω διάγνωση.

## ΣΥΜΠΕΡΑΣΜΑΤΑ:

Η νέκρωση με συνοδές αποτιτανώσεις είναι σχετικά ασύνηθες εύρημα σε περιπτώσεις in-situ λοβιακού καρκινώματος πολύμορφου τύπου, ενώ απαντάται σπάνια και σε περιστατικά in-situ λοβιακού καρκινώματος κλασικού τύπου. Το τελευταίο αναφέρεται στη βιβλιογραφία και ως 'florid' LCIS.



## ΒΙΒΛΙΟΓΡΑΦΙΑ:

1. Srivastava S. LCIS classic. PathologyOutlines.com website. <https://www.pathologyoutlines.com/topic/breastmalignantlcis.html>. Accessed June 14th, 2021.

2. Scoggins M, Krishnamurthy S, Santiago L, Yang W. Lobular carcinoma in situ of the breast: clinical, radiological, and pathological correlation. Acad Radiol. 2013 Apr;20(4):463-70. doi: 10.1016/j.acra.2012.08.020. Erratum in: Acad Radiol. 2013 Jun;20(6):790. PMID: 23498988.