

ΚΥΣΤΙΚΑ ΔΙΑΤΕΤΑΜΕΝΑ ΥΠΟΛΕΙΜΜΑΤΑ ΟΥΡΑΧΟΥ. ΠΑΡΟΥΣΙΑΣΗ ΠΕΡΙΣΤΑΤΙΚΟΥ.

Κουφόπουλος Νεκτάριος 1, Τσακιράκη Ζωή 1, Νιφόρα Μάρθα 1, Λιάκουρας Χρήστος 2, Λάζαρης Ανδρέας 3, Παναγιωτίδης Ιωάννης 1, Χρυσοφός Μιχαήλ 2, Φούκας Περικλής 1.

1. Β΄ Εργαστήριο Παθολογικής Ανατομικής, Ιατρικής Σχολής ΕΚΠΑ, ΠΓΝ “Αττικόν”.
2. Β΄ Πανεπιστημιακή Ουρολογική κλινική, Ιατρικής Σχολής ΕΚΠΑ, ΠΓΝ “Αττικόν”.
3. Α΄ Εργαστήριο Παθολογικής Ανατομικής, Ιατρικής Σχολής ΕΚΠΑ ΓΝΑ “Λαϊκό”.

Εισαγωγή: Τα κυστικά διατεταμένα υπολείμματα ουραχού αποτελούν μία σπάνια οντότητα, η οποία μπορεί να υποδυθεί κλινικά πρωτοπαθές νεόπλασμα της ουροδόχου κύστης.

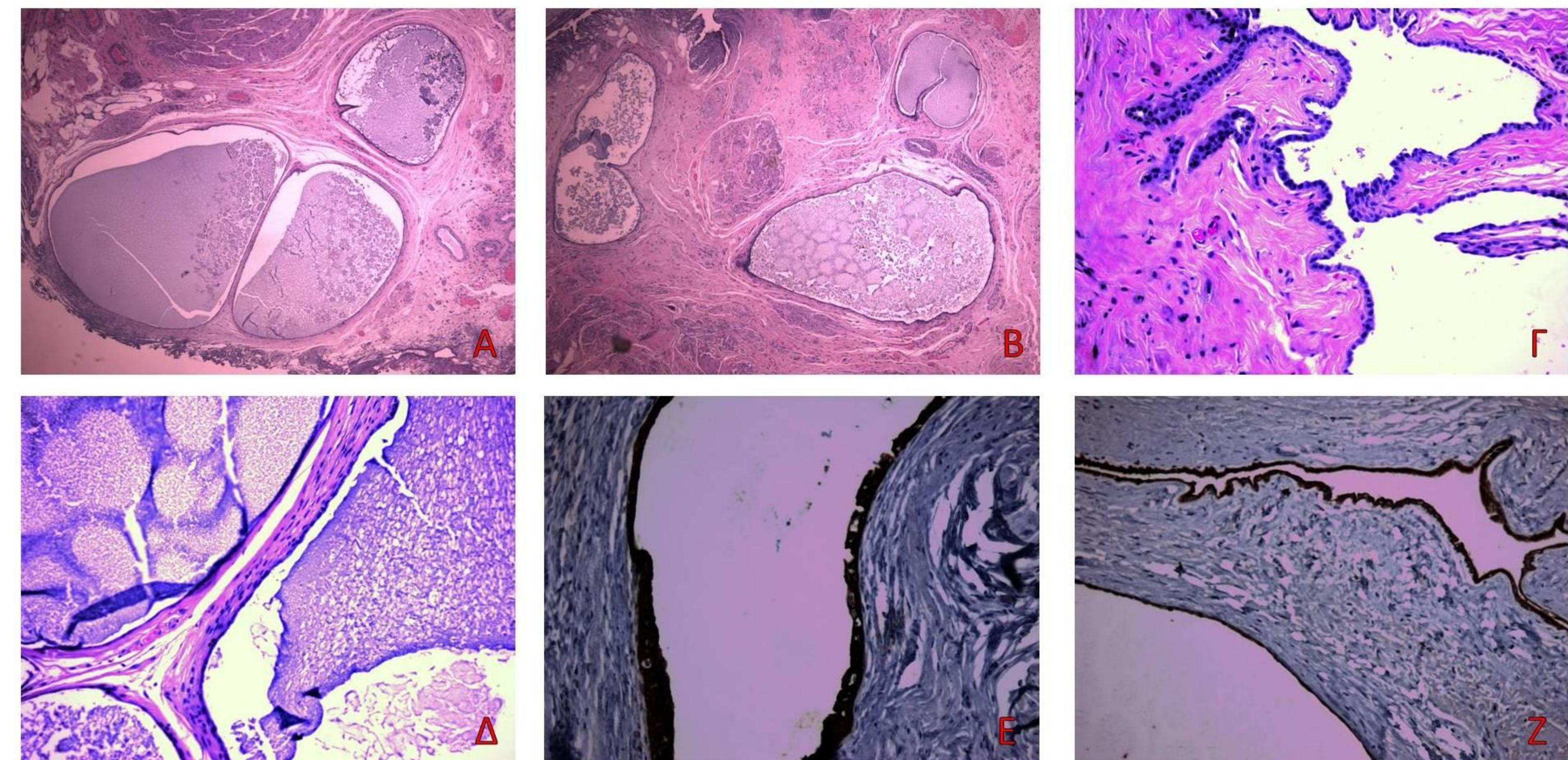
Σκοπός της μελέτης: Η παρουσίαση ενός εξαιρετικά σπανίου περιστατικού κυστικά διατεταμένων υπολειμμάτων ουραχού, το οποίο κλινικά θεωρήθηκε νεόπλασμα ουροδόχου κύστης.

Υλικό και Μέθοδοι: Γυναίκα 80 ετών με ιστορικό καρκινώματος μαστού προσήλθε λόγω αιματουρίας. Ενδοσκοπικά παρατηρήθηκε ογκόμορφη αλλοίωση, από την οποία ελήφθησαν βιοψίες.

Ιστολογικά επρόκειτο για τμήματα τοιχώματος ουροδόχου κύστης με κατά περιοχές παρουσία πολυάριθμων, κυστικά διατεταμένων χώρων (φωτογραφίες 1Α, 1Β), οι οποίοι επενδύονται από αποπλατυσμένο επιθήλιο, χωρίς ατυπία ή πλειομορφισμό (φωτογραφίες 1Γ, 1Δ) με τον εξής ανοσοφαινότυπο CKAE1/AE3 (+) (φωτογραφία 1Ε), CK5/6 (+) (φωτογραφία 1Ζ), Calretinin (-), WT-1 (-), GATA-3 (-), PSA (-), CD10 (-) και AMACR (-).

Αποτελέσματα: Στη διαφορική διάγνωση συμπεριλαμβάνονται τα μεσонеφρικά υπολείμματα, το νεφρογενές αδένωμα και το καρκίνωμα του ουραχού. Η απουσία κυτταρικής ατυπίας, πλειομορφισμού, μορφολογίας “εν είδει κεφαλής καρφίδος” (hobnail), παχιάς ηωσινόφιλης βασικής μεμβράνης ή μικροκυστικής μορφολογίας, σε συνδυασμό με τον ανοσοφαινότυπο, υποστηρίζουν τη διάγνωση των κυστικά διατεταμένων υπολειμμάτων ουραχού.

Συμπεράσματα: Στη διαφορική διάγνωση των ογκόμορφων αλλοιώσεων του ουρογεννητικού συστήματος πρέπει να συμπεριλαμβάνονται αλλοιώσεις που αφορούν σε εμβρυικά υπολείμματα (ουραχός, πόροι Wolff ή Mueller).



Φωτογραφία 1 **A,B:** Ιστολογικά παρατηρείται περιοχική παρουσία πολυάριθμων κυστικά διατεταμένων χώρων (H&E x4). **Γ,Δ:** Οι εν λόγω κυστικά διατεταμένοι χώροι επενδύονται από αποπλατυσμένο επιθήλιο, χωρίς ατυπία ή πλειομορφισμό (H&E x20). **Ε,Ζ:** Τα επιθηλιακά κύτταρα είναι θετικά έναντι των χρώσεων CKAE1/AE3 (CKAE1/AE3 x20), CK5/6 (CK5/6 x20).