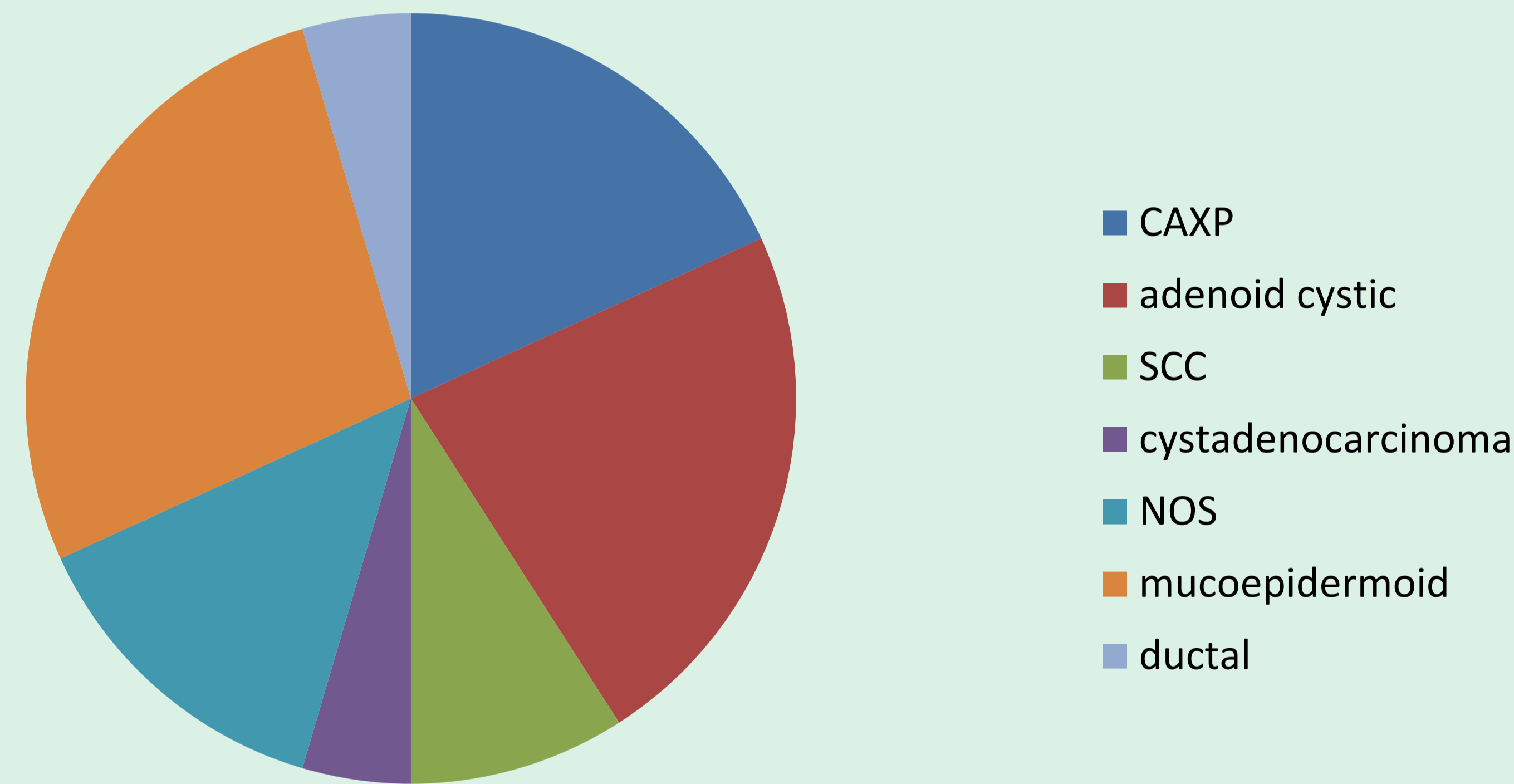


ΚΑΡΚΙΝΩΜΑ ΣΕ ΕΔΑΦΟΣ ΠΛΕΙΟΜΟΡΦΟΥ ΑΔΕΝΩΜΑΤΟΣ - ΚΛΙΝΙΚΟΠΑΘΟΛΟΓΟΑΝΑΤΟΜΙΚΗ ΜΕΛΕΤΗ ΣΕ ΥΛΙΚΟ 10ΕΤΙΑΣ

ΓΑΛΑΝΟΠΟΥΛΟΣ ΓΕΩΡΓΙΟΣ, ΚΑΡΕΛΗΣ ΛΟΥΚΑΣ, ΣΟΥΚΑ ΕΥΘΥΜΙΑ, ΤΡΙΧΙΑ ΕΛΕΝΗ, ΒΑΛΑΒΑΝΗΣ ΧΡΗΣΤΟΣ, ΤΖΑΪΔΑ ΟΛΥΜΠΙΑ.

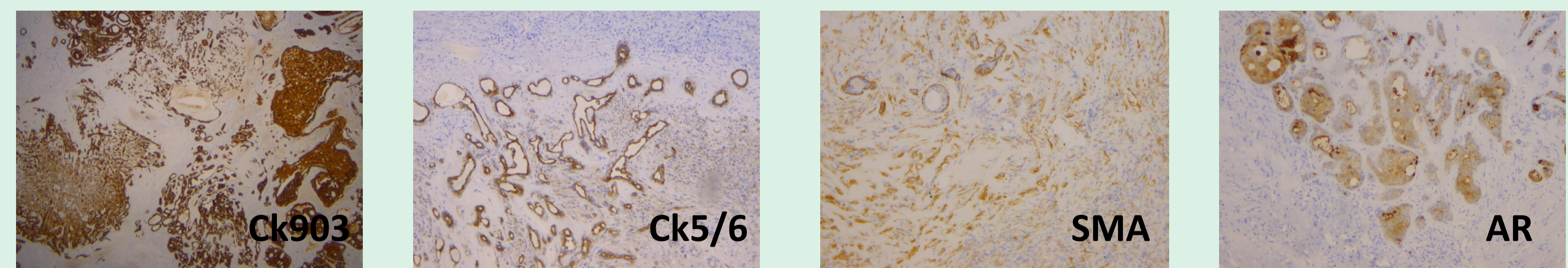
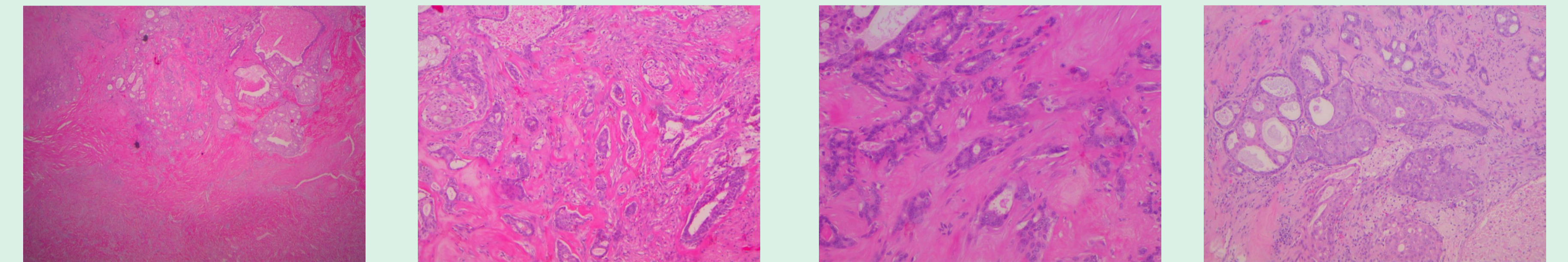
ΠΑΘΟΛΟΓΟΑΝΑΤΟΜΙΚΟ ΕΡΓΑΣΤΗΡΙΟ, ΕΑΝΠ ΜΕΤΑΞΑ

ΕΙΣΑΓΩΓΗ: Το πλειόμορφο αδένωμα (ΠΑ)/μικτός όγκος αφορά το συχνότερο καλοήγη όγκο των σιελογόνων αδένων, αποτελώντας το 50% των διαγνωσμένων περιπτώσεων με δεύτερο συχνότερο τον όγκο Warthin. Αν και οι όγκοι αυτοί έχουν τη δυναμική τοπικής υποτροπής, η κακοήθης εξαλλαγή τους είναι ιδιαίτερα ασυνήθης. Το καρκίνωμα σε έδαφος ΠΑ αφορά το 3,6% όλων των όγκων των σιελογόνων και το 12% των σιελαδενικών κακοηθειών.



ΣΚΟΠΟΣ ΤΗΣ ΜΕΛΕΤΗΣ: Μελετάμε τη συχνότητα εμφάνισης καρκινώματος σε προϋπάρχον πλειόμορφο αδένωμα (carcinoma ex pleomorphic) στους ασθενείς του Νοσοκομείου Μεταξά την τελευταία δεκαετία (2009-2019). Γίνεται ανασκόπηση επίσης της διεθνούς βιβλιογραφίας.

ΥΛΙΚΑ ΚΑΙ ΜΕΘΟΔΟΙ: Μετά από ενδελεχή έλεγχο του αρχειακού υλικού του Εργαστηρίου, 22 περιστατικά κακοηθειών σιελογόνου αδένου καταγράφηκαν την τελευταία δεκαετία, επί συνόλου 276 εξετασθέντων υλικών, τα οποία ταξινομήθηκαν σε επιμέρους κατηγορίες με βάση τον ιστολογικό τους τύπο.



ΑΠΟΤΕΛΕΣΜΑΤΑ: Από τα 22 περιστατικά, τα 4 αφορούσαν καρκινώματα σε ΠΑ. Τα υπόλοιπα αντιστοιχούσαν κατά σειρά σε βλεννοεπιδερμικό(6), αδενοειδές κυστικό(5), μη ειδικού τύπου(3), πορογενές(1), κυσταδενοκαρκίνωμα(1) και πλακώδες(2). Από τα καρκινώματα σε έδαφος ΠΑ, τα δυο από αυτά εμφανίζουν χαρακτηρισ μωεπιθηλιακού καρκινώματος και τα άλλα δυο αδενοειδούς κυστικού.

ΣΥΜΠΕΡΑΣΜΑΤΑ: Τα καρκινώματα σιελογόνων αδένων αφορούν ιδιαίτερα σπάνιες οντότητες, με εμφάνιση περίπου σε 1,2 ασθενείς ανά 1.000.000 παγκοσμίως. Συχνότερο εξ αυτών είναι το βλεννοεπιδερμικό. Τα καρκινώματα σε ΠΑ παρουσιάζουν ιδιαιτερότητα μορφολογίας λόγω των μικτών χαρακτήρων του προϋπάρχοντος όγκου με επικράτηση είτε της επιθηλιακής είτε της μωεπιθηλιακής συνιστώσας. Έχει μεγάλη σημασία η διάκρισή τους από τον καλοήγη μικτό όγκο καθώς συχνά είναι δύσκολη. Η ιδιαίτερη βιολογική τους συμπεριφορά τους κατατάσσει στα καρκινώματα με δυσμενή πρόγνωση.