

ΚΑΚΟΗΘΗΣ ΝΕΥΡΟΕΚΤΟΔΕΡΜΙΚΟΣ ΟΓΚΟΣ ΓΑΣΤΡΕΝΤΕΡΙΚΟΥ ΣΥΣΤΗΜΑΤΟΣ

Χ. Γκόγκου, Γ. Καφίρη

Εργαστήριο Παθολογικής Ανατομικής, ΓΝΑ 'Ιπποκράτειο'

ΕΙΣΑΓΩΓΗ - ΣΚΟΠΟΣ:

Παρουσιάζεται περίπτωση κακοήθους νευροεκτοδερμικού όγκου γαστρεντερικού συστήματος, λόγω της σπανιότητας του και του διαγνωστικού προβληματισμού που προκαλεί σε ιστολογικό επίπεδο.

ΥΛΙΚΟ-ΜΕΘΟΔΟΙ:

Γυναίκα 65ετών με ιστορικό όγκου λεπτού εντέρου (2002) για τον οποίο είχε τεθεί η ιστολογική διάγνωση μελανώματος. Το 2016 διαπιστώθηκαν απεικονιστικά δύο εστίες ήπατος οι οποίες αφαιρέθηκαν και ελέγχθηκαν ιστολογικά, χωρίς όμως να είναι εφικτή η ακριβής ιστολογική τους τυποποίηση. Στην παρούσα φάση (2019) η ασθενής παρουσίασε ογκόμορφη εξεργασία περιοχής παγκρέατος, η οποία αφαιρέθηκε και προσκομίστηκε για ιστολογική εξέταση.

Για βιοψία παραλάβαμε τρία τμήματα λεπτού εντέρου συνολικού μήκους 35,5εκ και τμήμα παγκρέατος μ.δ. 9εκ.Στις διατομές παρατηρήθηκε ογκόμορφη, ασαφών ορίων, υπόλευκη σκληροελαστική εξεργασία που καταλάμβανε όλη σχεδόν την έκταση του παρασκευάσματος και συνεχόταν εστιακά με χαίνουσα κύστη μ.δ. 5,3εκ, η οποία είχε βαθυέρυθρη ρακώδη εσωτερική επιφάνεια.

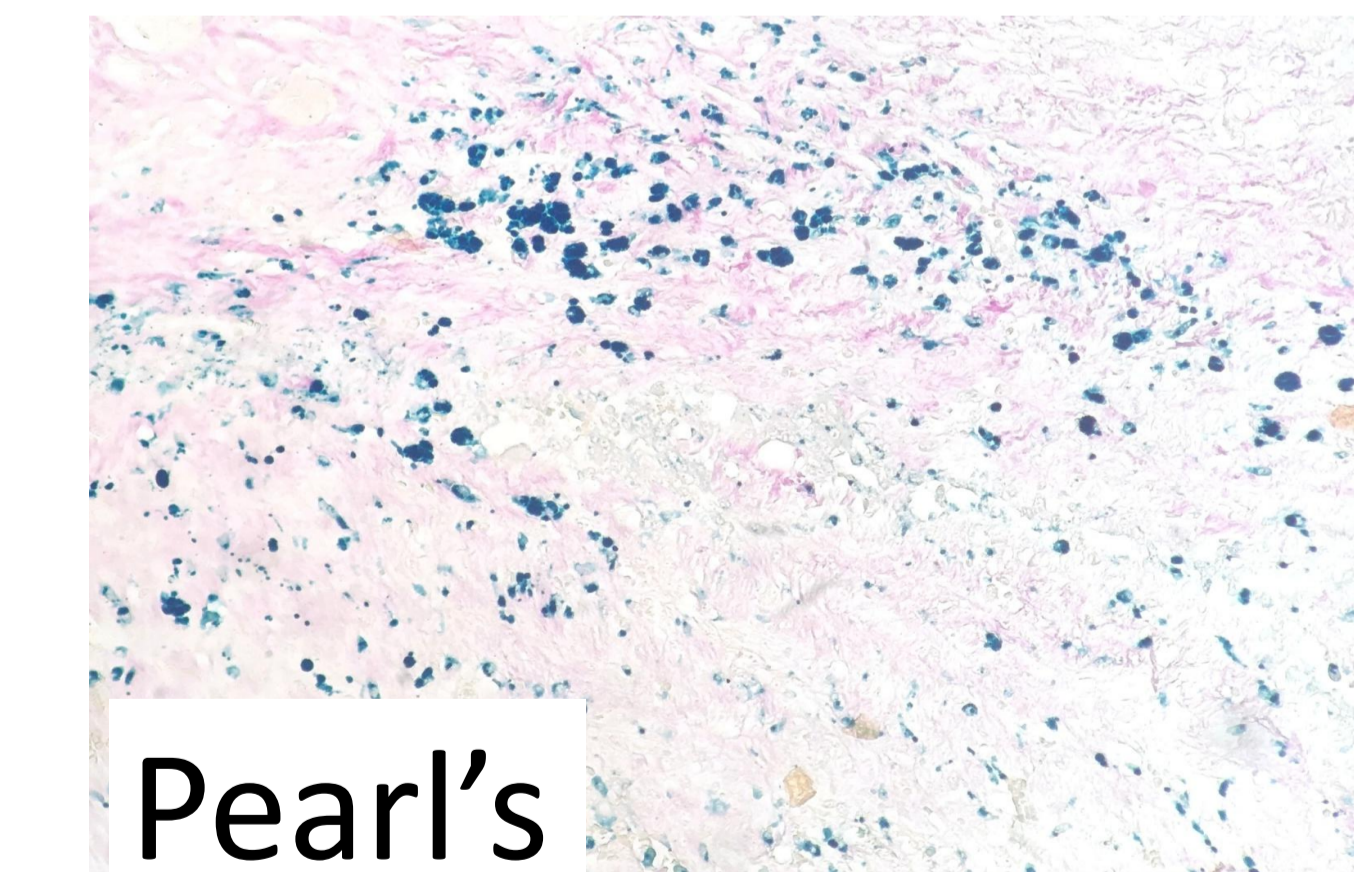
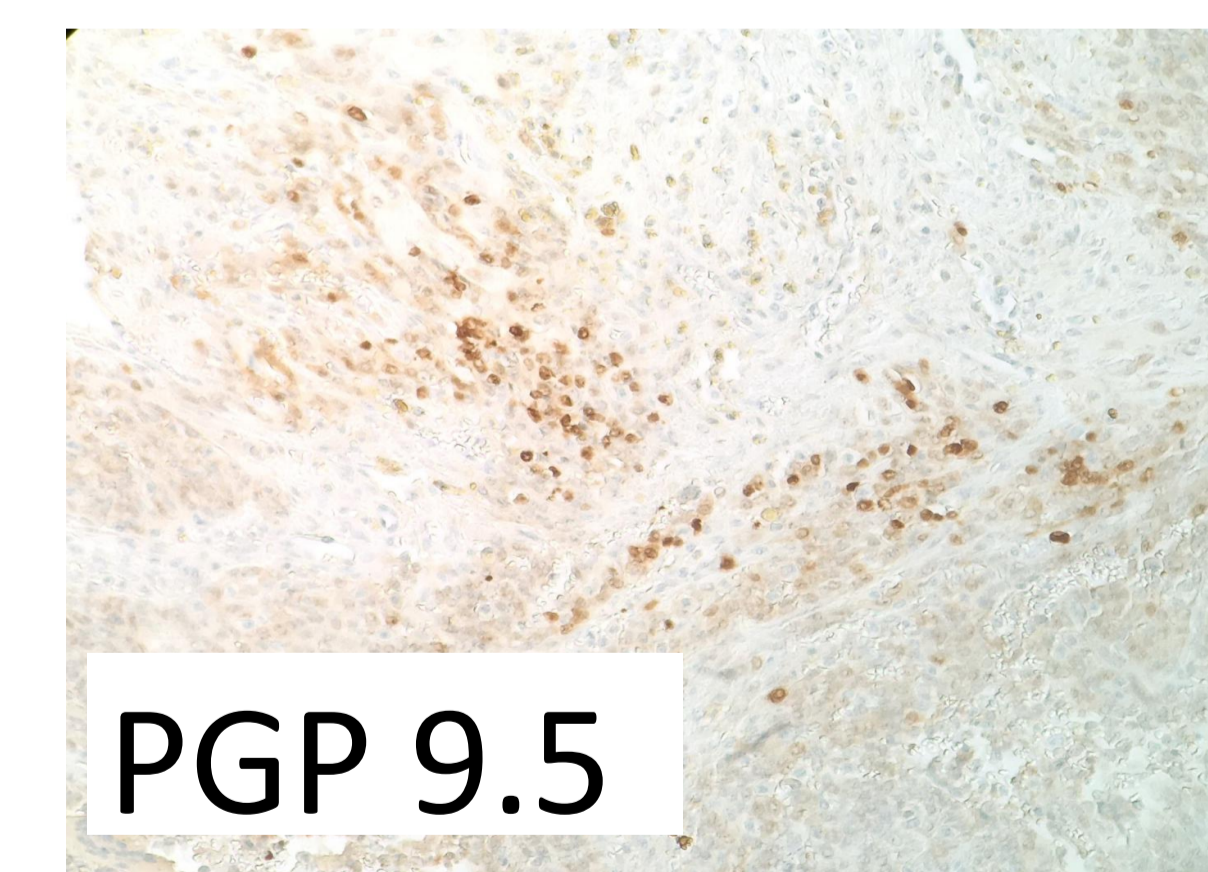
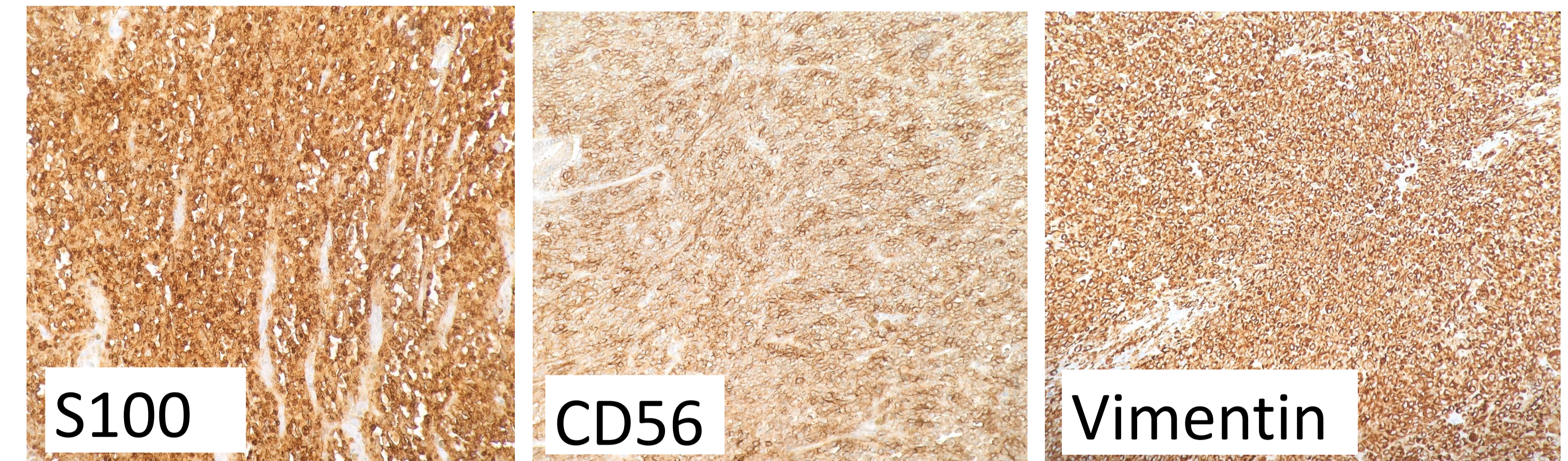
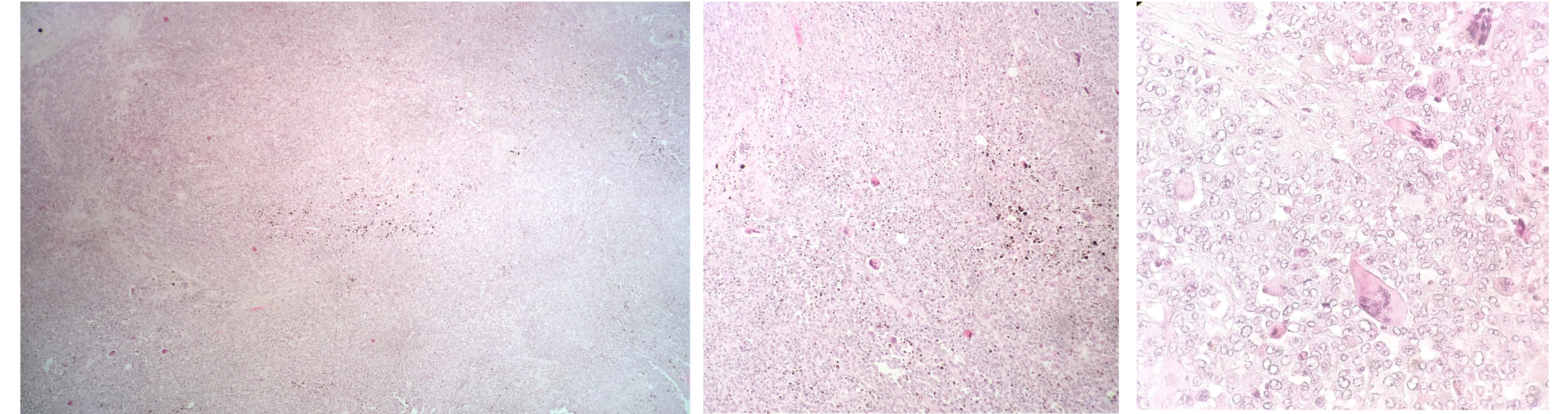
ΑΠΟΤΕΛΕΣΜΑΤΑ:

Ιστολογικά αντίστοιχα με την παραπάνω περιγραφόμενη εξεργασία παρατηρήθηκε διήθηση από κακοήθες νεόπλασμα, με διάχυτο και εστιακά συμπαγές ή και δοκιδώδες πρότυπο ανάπτυξης. Τα νεοπλασματικά κύτταρα ήταν μέσου και μεγάλου μεγέθους, επιθηλιοειδή και εστιακά ατρακτόμορφα, με ανοιχτοχρωματικό, εν μέρει φυσαλιδώδες κυτταρόπλασμα και πυρήνες ανοιχτοχρωματικούς με ένα ή περισσότερα πυρήνια.Ενδιάμεσα αναγνωρίστηκαν και συχνά πολυπύρρηνα γιγαντοκύτταρα οστεοκλαστικού τύπου ενώ κατά θέσεις ήταν εμφανείς άφθονες εναποθέσεις αιμοσιδρίνης (ιστοχημική χρώση Pearl's +).

Ανοσοϊστοχημικά παρατηρήθηκε διάχυτη ανοσοθετικότητα σε δείκτες Vimentin, S-100, CD56 και εστιακά σε PGP 9.5, ενώ αρνητικά ήταν τα αποτελέσματα σε δείκτες CD117, DOG-1, HMB45, Mart-1, AE1/AE3, CK8/18, Desmin, CD34 και CD31.

ΣΥΜΠΕΡΑΣΜΑΤΑ:

Με βάση τα παραπάνω αποκλείστηκαν τα ενδεχόμενα μελανώματος, διαυγοκυτταρικού σαρκώματος, συνοβιακού σαρκώματος, στρωματικού όγκου γαστρεντερικού συστήματος, κακοήθους παρααγγλιώματος, κακοήθους όγκου ελύτρων περιφερικών νεύρων, αδιαφοροποίητου καρκινώματος και νεοπλάσματος αγγειακής αρχής και τέθηκε η διάγνωση κακοήθους νευροεκτοδερμικού όγκου γαστρεντερικού συστήματος.



ΒΙΒΛΙΟΓΡΑΦΙΑ:

Alyousef, Mohammed J et al. "Malignant gastrointestinal neuroectodermal tumor: a case report and review of the literature." *Diagnostic pathology* vol. 12,1 29. 20 Mar. 2017, doi:10.1186/s13000-017-0620-9