

Αξιολόγηση της ωοθηκικής λειτουργίας και ανάκαμψης, σε προ-εμμηνοπαυσιακές γυναίκες με πρώιμο καρκίνο του μαστού μετά από χημειοθεραπεία

Ε. Βράνα¹, Γ. Δουγανιώτης², Λ. Κοντοβίνης¹, Ε. Μαρκοπούλου¹, Κ. Παπαζήσης¹

1. Ογκολογικό Τμήμα, Euromedica Γενική Κλινική Θεσσαλονίκης, 2. Γ' Ογκολογική Κλινική, Αντικαρκινικό Νοσοκομείο Θεσσαλονίκης Θεαγένειο

ΕΙΣΑΓΩΓΗ

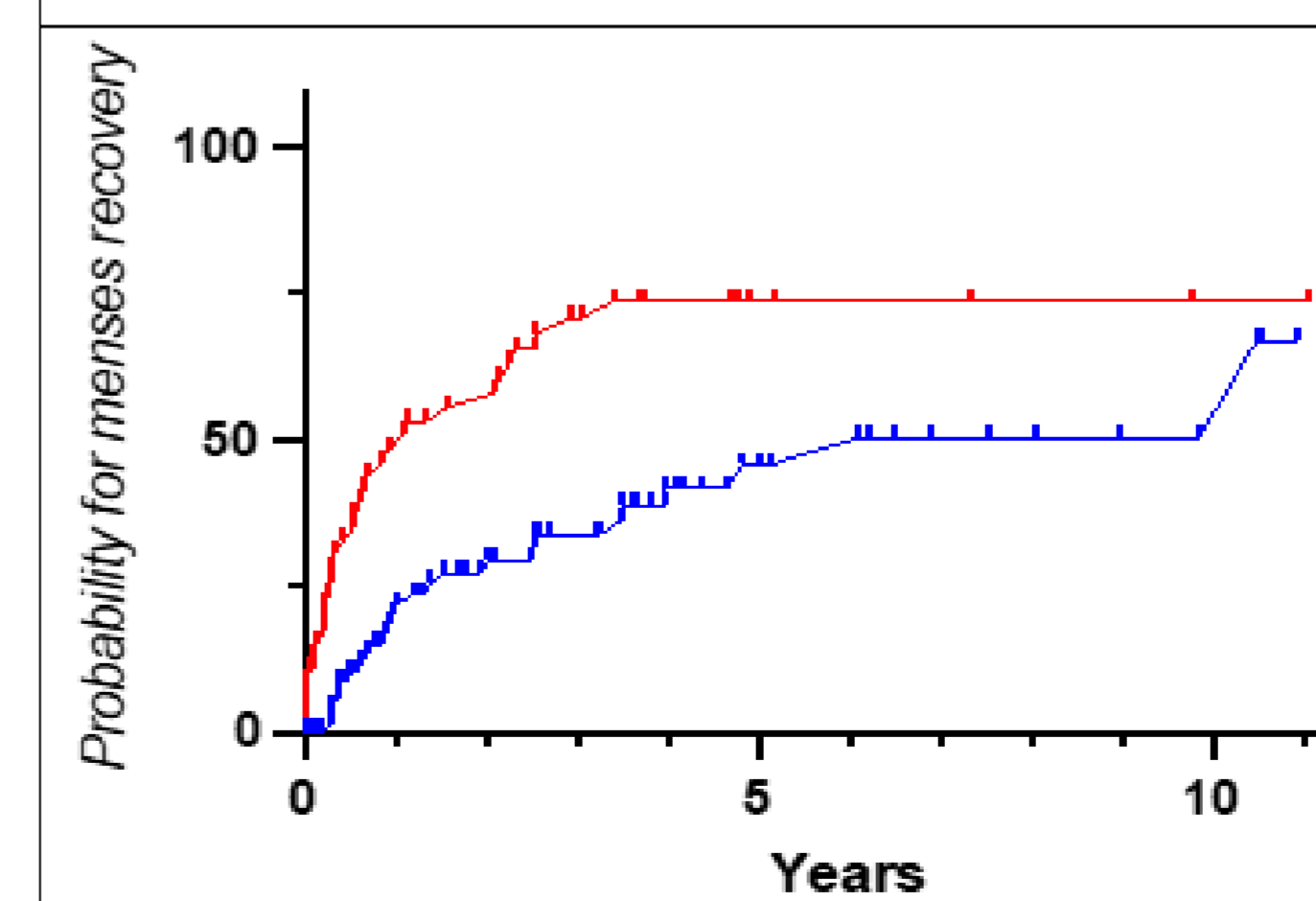
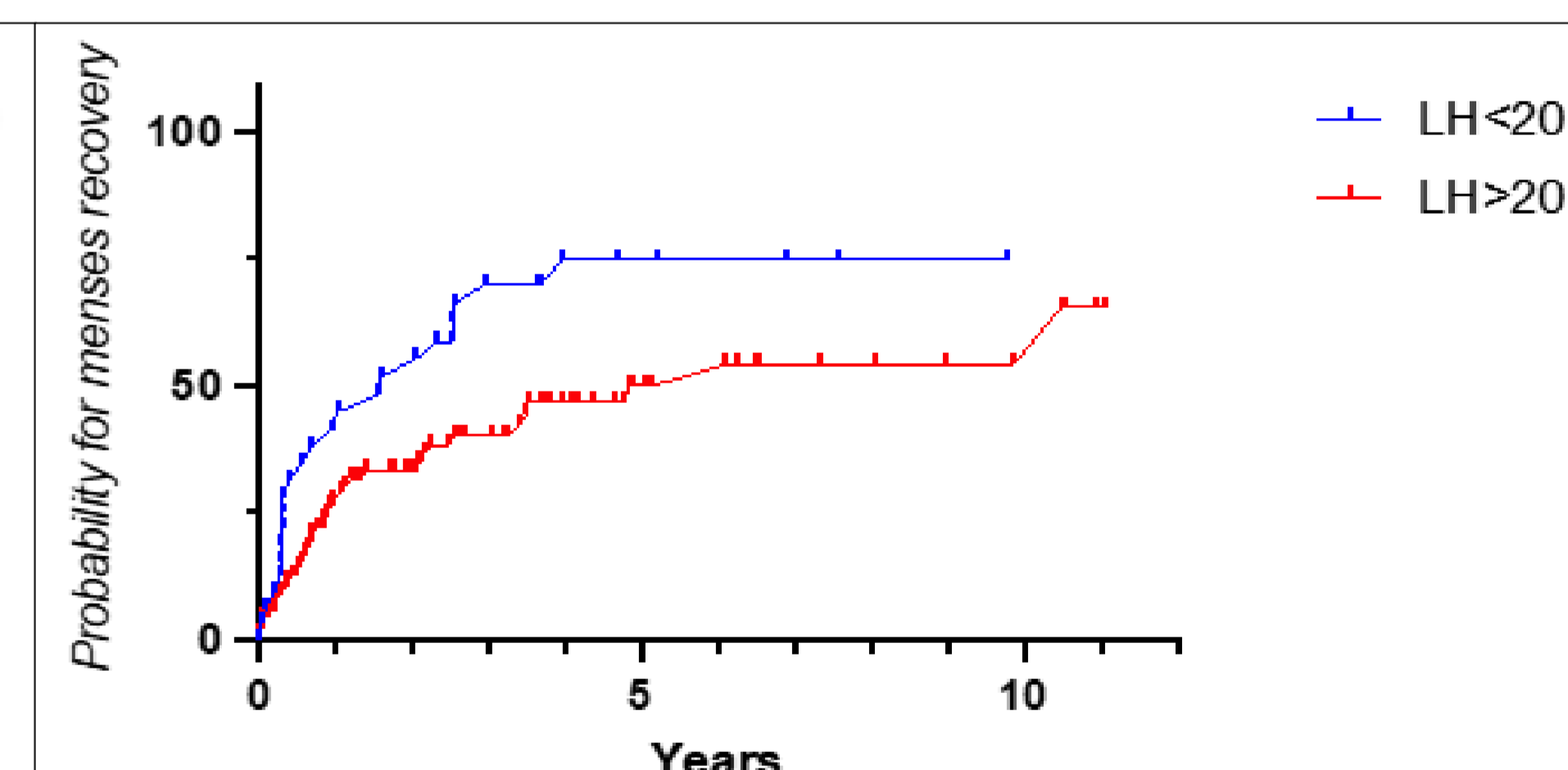
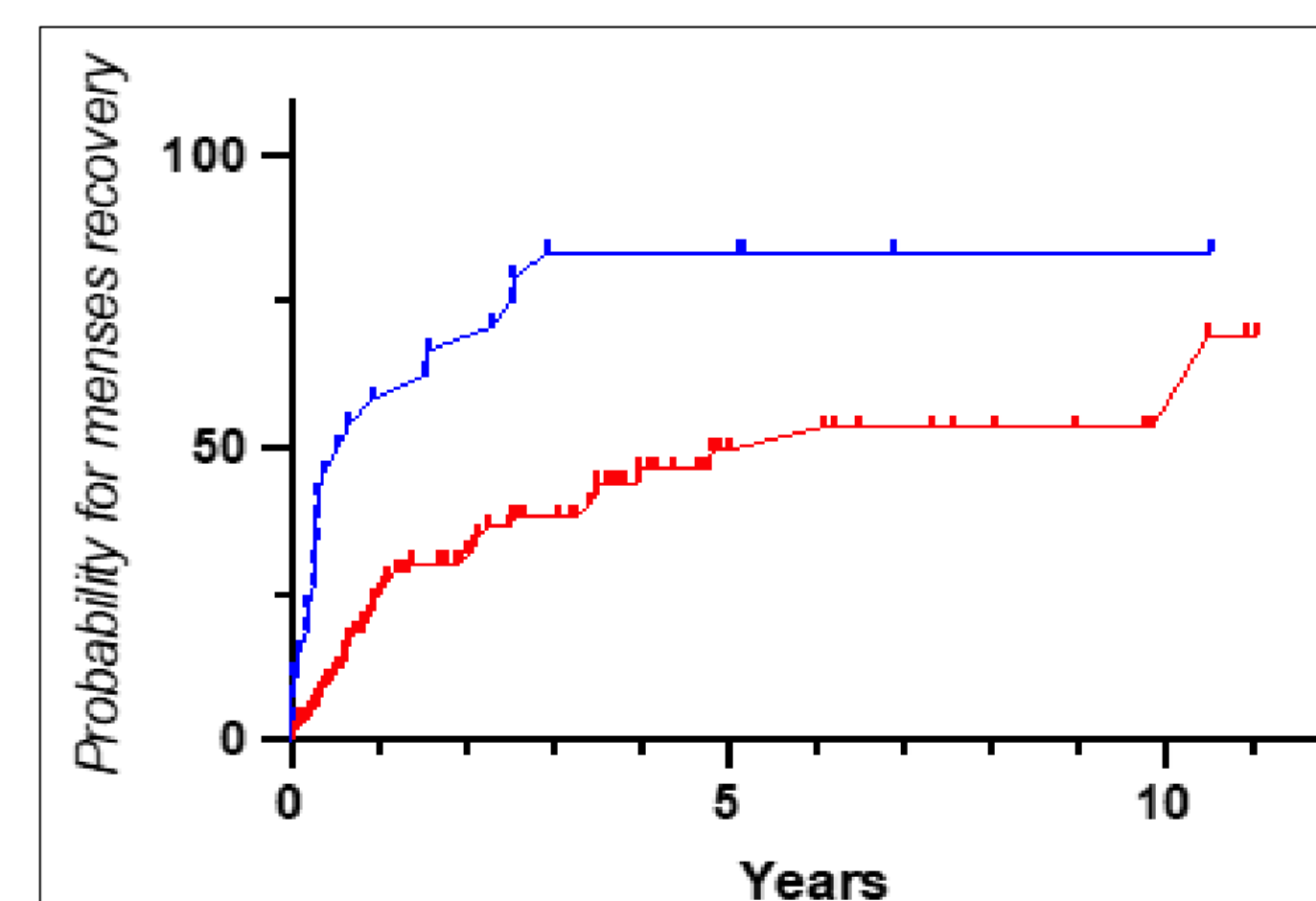
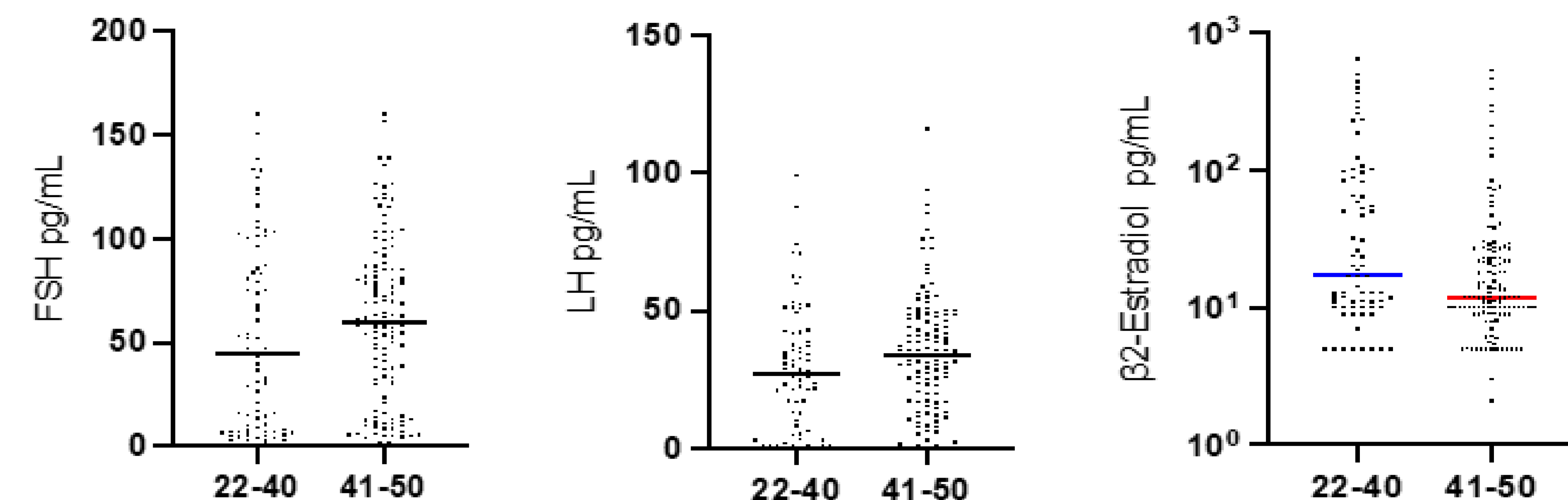
Μία από τις δυσάρεστες παρενέργειες της χημειοθεραπείας είναι η καταστολή της λειτουργικότητας των ωοθηκών σε προεμμηνοπαυσιακές γυναίκες. Το φαινόμενο αυτό συνήθως αξιολογείται υποκειμενικά με την διακοπή και επανεμφάνιση της έμμηνου ρύσης. Μια αντικειμενική μέθοδος αξιολόγησης της λειτουργικότητας των ωοθηκών είναι ο ορμονικός έλεγχος.

ΜΕΘΟΔΟΛΟΓΙΑ

Πραγματοποιήθηκε μια καταγραφή από τη βάση δεδομένων της Oncomedicare. Καταγράφηκαν οι ασθενείς που διαγνώστηκαν με πρώιμο καρκίνο μαστού, ήταν προεμμηνοπαυσιακές στη διάγνωση και έλαβαν χημειοθεραπεία. Οι ασθενείς διαστρωματώθηκαν σε δύο ηλικιακές ομάδες: 22-40 ετών και 41-50 ετών. Καταγράφηκαν τα επίπεδα της θυλακιοτρόπου ορμόνης (FSH), ωχρινοτρόπου ορμόνης (LH) και οιστραδιόλης (E2) στις επανεξετάσεις των ασθενών μετά την ολοκλήρωση της χημειοθεραπείας, και εξετάστηκε η συσχέτιση των τιμών των ορμονών με την πιθανότητα ανάκαμψης της έμμηνου ρύσης.

ΑΠΟΤΕΛΕΣΜΑΤΑ

Συμπεριελήφθησαν 408 προεμμηνοπαυσιακές ασθενείς που έλαβαν χημειοθεραπεία. 182 από αυτές ήταν μεταξύ 22 και 40 ετών, και 226 από αυτές ήταν μεταξύ 41 και 50 ετών. 295 ασθενείς ήταν ER-θετικές και 113 ER-αρνητικές. Η αξιολόγηση της ανάκαμψης της λειτουργικότητας των ωοθηκών έγινε σε 308 ασθενείς (εξαιρέθηκαν ασθενείς που ακόμα ελάμβαναν LHRH ανάλογο ή είχαν υποβληθεί σε ωοθηκεκτομή ή υποτροπίασαν πολύ νωρίς). Οι τιμές FSH και LH ήταν κατά μέσο όρο χαμηλότερες και οι τιμές οιστραδιόλης κατά μέσο όρο υψηλότερες στην ηλικιακή ομάδα 22-40 ετών σε σχέση με την ηλικιακή ομάδα 41-50 ετών. Η πιθανότητα ανάκαμψης της έμμηνου ρύσης ήταν στατιστικά σημαντικά μεγαλύτερη σε τιμές FSH<20 έναντι FSH>20 ($p<0.0001$), σε τιμές LH<20 έναντι >20 ($p=0.0204$) και σε τιμές οιστραδιόλης>20 έναντι <20 ($p<0.0001$).



onCaredata

ΣΥΜΠΕΡΑΣΜΑΤΑ

Οι τιμές των ορμονών FSH, LH και E2 σχετίζεται άμεσα με την ανάκαμψη της έμμηνου ρύσης των γυναικών μετά από χημειοθεραπεία και αποτελεί την πιο αξιόπιστη μέθοδο αξιολόγησης της λειτουργικότητας των ωοθηκών.