

Ανάλυση βάρδισης σε ασθενείς που έχουν υποβληθεί σε συρραφή μηνίσκου

Soukakou F¹, Zafeiris I¹, Skouras AZ¹, Antonakis Karamintzas D¹, Koulouvaris P¹, Theos X²

¹Attikon University Hospital
²Metropolitan Hospital

Εισαγωγή

Οι μηνίσκοι αποτελούν σημαντικές ανατομικές δομές για την ομαλή λειτουργία της άρθρωσης του γόνατος. Η ετήσια επίπτωση της οξείας μηνισκικής ρήξης είναι 70/100.000 άτομα. Η χειρουργική αποκατάσταση της μηνισκικής βλάβης μπορεί να πραγματοποιηθεί είτε με μερική μηνισκεκτομή είτε με μηνισκική συρραφή. Υπάρχουν πολλές βιβλιογραφικές αναφορές για την τρισδιάστατη ανάλυση βάρδισης (GAIT analysis) με στόχο την αξιολόγηση της εμβιομηχανικής της άρθρωσης του γόνατος μετά από χειρουργική αποκατάσταση της βλάβης με μηνισκεκτομή, όμως ελάχιστες σε περιπτώσεις μηνισκικής συρραφής, οι οποίες στο σύνολό τους αφορούν συρραφή σε συνδιασμό με ανακατασκευή του προσθίου χιαστού συνδέσμου.

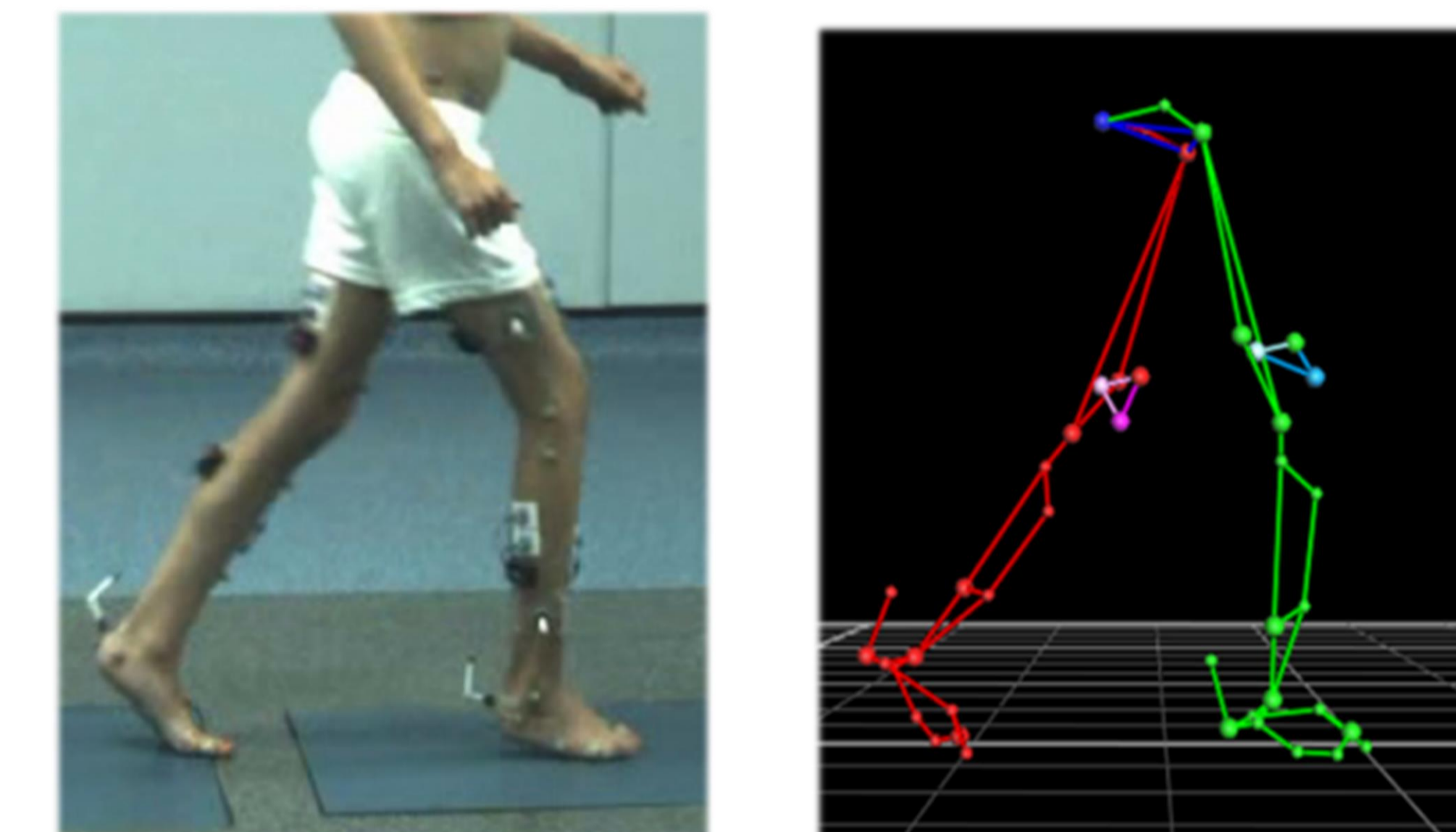


Σκοπός

Η παρούσα μελέτη έχει ως στόχο την εμβιομηχανική ανάλυση και αξιολόγηση της άρθρωσης του γόνατος σε ασθενείς που έχουν υποβληθεί σε μεμονωμένη συρραφή μηνισκικής βλάβης με τρισδιάστατη ανάλυση βάρδισης (GAIT analysis).

Υλικό & Μέθοδος

Η παρούσα μελέτη αφορά μία αναδρομική μελέτη κοορτής σε δείγμα 88 ατόμων (44 υγιών και 44 πάσχοντων), το οποίο θα μελετηθεί ως προς το κλινικό αποτέλεσμα, την εμβιομηχανική της άρθρωσης του γόνατος και τα χαρακτηριστικά της βάρδισης και της ποιότητας ζωής των ασθενών που έχουν υποβληθεί σε συρραφή μηνισκικής ρήξης σε σύγκριση με τα υγιή άτομα του δείγματος. Η μελέτη θα διεξαχθεί στο Κέντρο Έρευνας & Εκπαίδευσης «Π. Ν. Σουκάκος» της Α΄ Πανεπιστημιακής Ορθοπαιδικής Κλινικής, στο Εργαστήριο Εμβιομηχανικής και Ανάλυσης Βάρδισης «Σύλβια Ιωάννου».



Αποτελέσματα

Οι ασθενείς στο σύνολό τους παρουσίασαν εξαιρετικά λειτουργικά και κλινικά αποτελέσματα, καθώς και υψηλό δείκτη ικανοποίησης, με πλήρες εύρος κίνησης της άρθρωσης του γόνατος και χωρίς κλινικά σημαντική διαφορά στη μέγιστη κάμψη-έκταση κατά τον κύκλο βάρδισης σε σύγκριση με την ομάδα ελέγχου.



Συμπεράσματα

Η μηνισκική συρραφή παρέχει υψηλό ποσοστό πλήρους επούλωσης της βλάβης έως και 60% με 80-95% ποσοστό επιστροφής στις αθλητικές δραστηριότητες τους πρώτους 6 μετεγχειρητικούς μήνες. Ωστόσο, εμφανίζει βραχυπρόθεσμες επιπλοκές και υψηλό κίνδυνο επανεπέμβασης τους πρώτους 6 μήνες, με ικανοποιητικά όμως μακροπρόθεσμα λειτουργικά και κλινικά αποτελέσματα.