

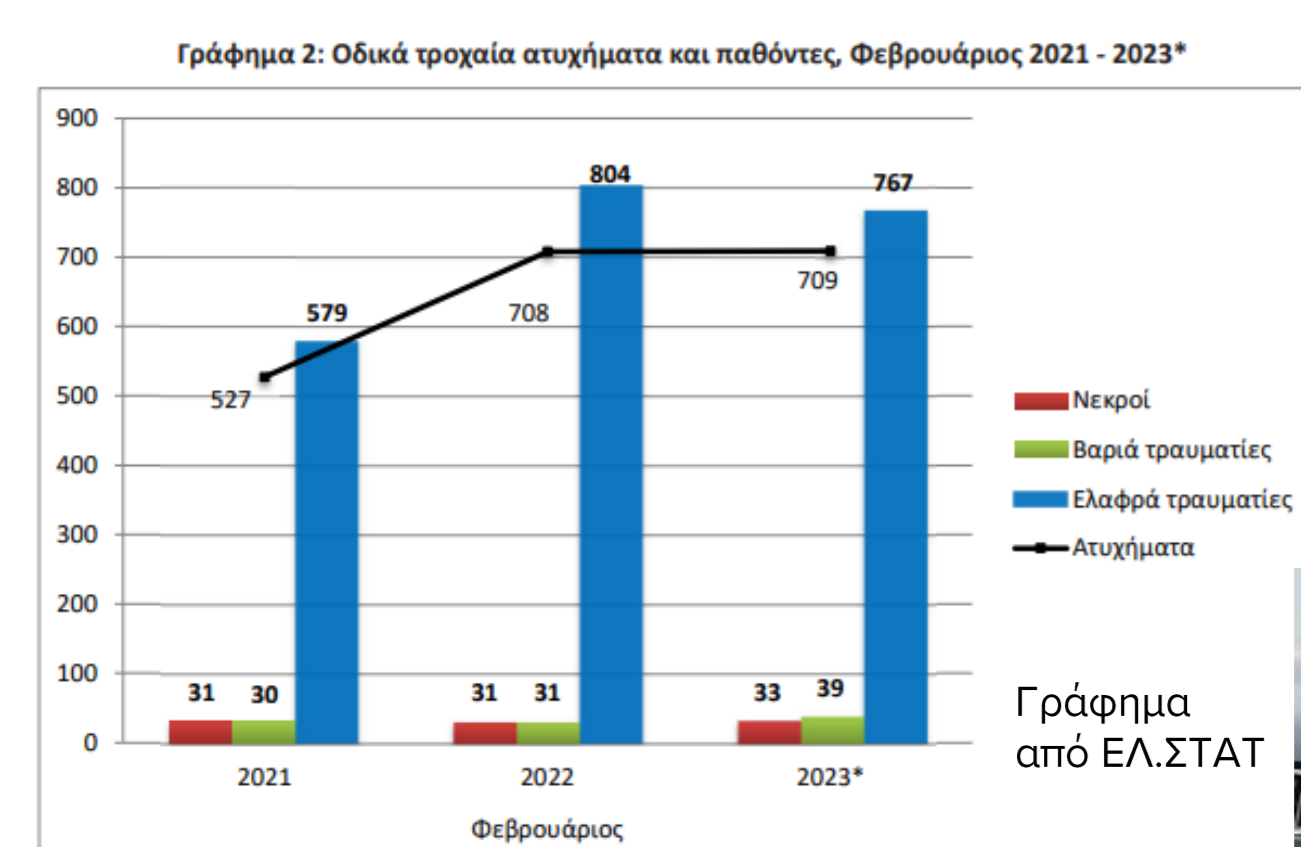


ΜΕΛΕΤΗ ΚΟΣΤΟΥΣ-ΕΠΙΒΑΡΥΝΣΗΣ ΤΗΣ ΘΕΡΑΠΕΥΤΙΚΗΣ ΑΝΤΙΜΕΤΩΠΙΣΗΣ ΤΩΝ ΑΣΘΕΝΩΝ ΜΕ ΚΑΤΑΓΜΑΤΑ ΠΥΕΛΟΥ ΤΥΠΟΥ OPEN BOOK ΣΤΟ Π.Γ.Ν «ΑΤΤΙΚΟΝ».

Ιωάννης Ζαφείρης¹, Φωτεινή Σουκάκου¹, Δήμητρα Μελισσαρίδου¹, Σπυρίδων Σιούτης¹, Δημήτρης Σερενίδης¹, Παναγιώτης Κουλουβάρης¹, Α' Ορθοπαιδική Χειρουργική Κλινική ΕΚΠΑ, ΠΓΝ ΑΤΤΙΚΟΝ, Αθήνα

Εισαγωγή

Οι τραυματισμοί αποτελούν σημαντική ανησυχία για τη δημόσια υγεία παγκοσμίως. Η συχνότητα των τροχαίων ατυχημάτων μετά την περίοδο της πανδημίας του COVID-19 στην Ελλάδα αυξάνεται και αντιπροσωπεύει αξιόλογο ποσοστό των πόρων που διατίθενται για την δημόσια υγεία. Συγκεκριμένα το έτος 2022, σύμφωνα με τα στοιχεία της ΕΛΣΤΑΤ, καταγράφηκαν 11.200 οδικά τροχαία ατυχήματα, τα οποία προκάλεσαν το θάνατο ή τον τραυματισμό ατόμων σε ολόκληρη τη χώρα. Ο αριθμός αυτός παρουσιάζει αύξηση κατά 7.1% σε σύγκριση με το 2021. Αναλυτικότερα, από τα παθόντα άτομα, καταγράφηκαν 635 νεκροί, 636 βαριά τραυματίες, και 12.553 ελαφρά τραυματίες.

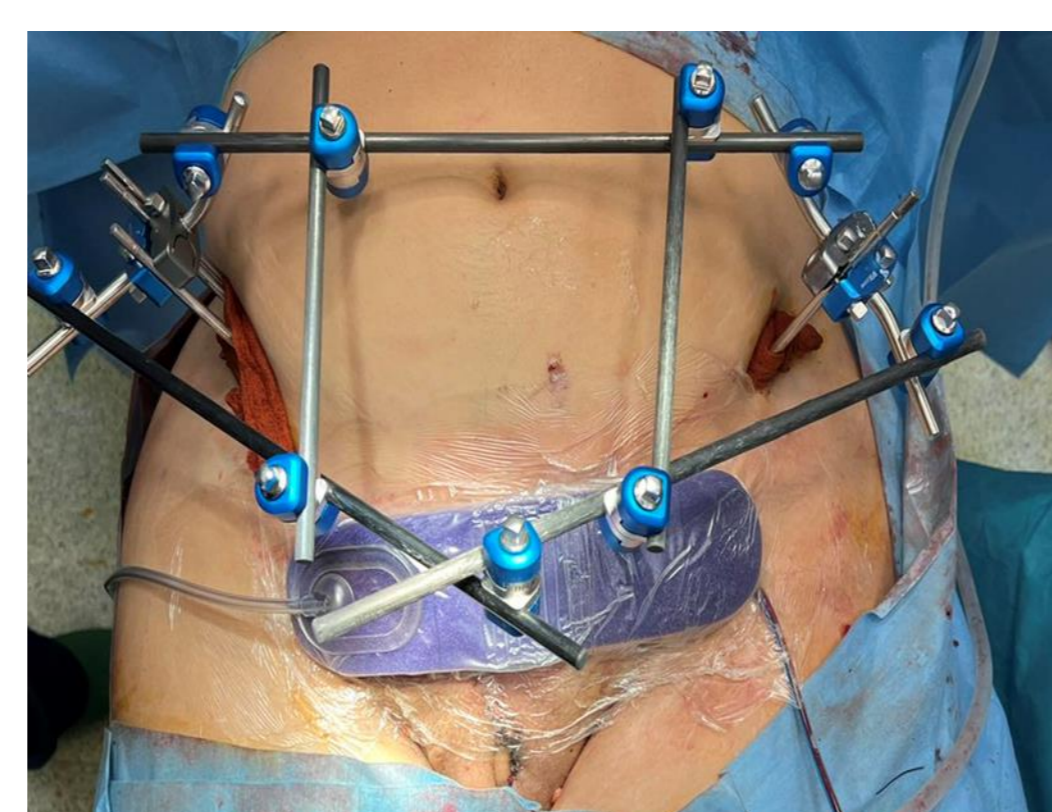
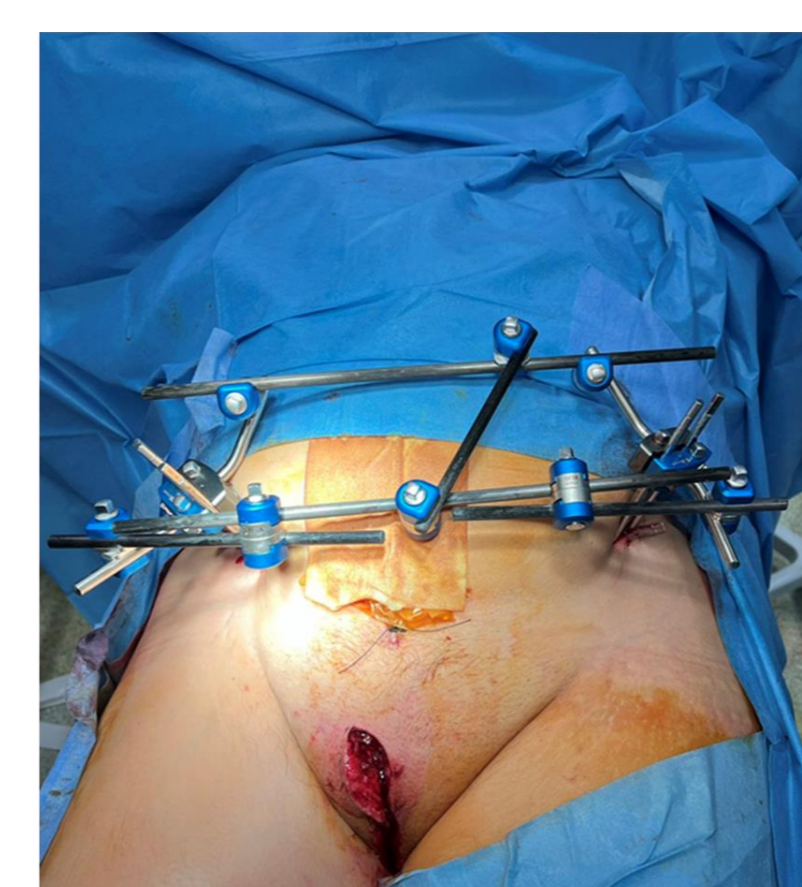
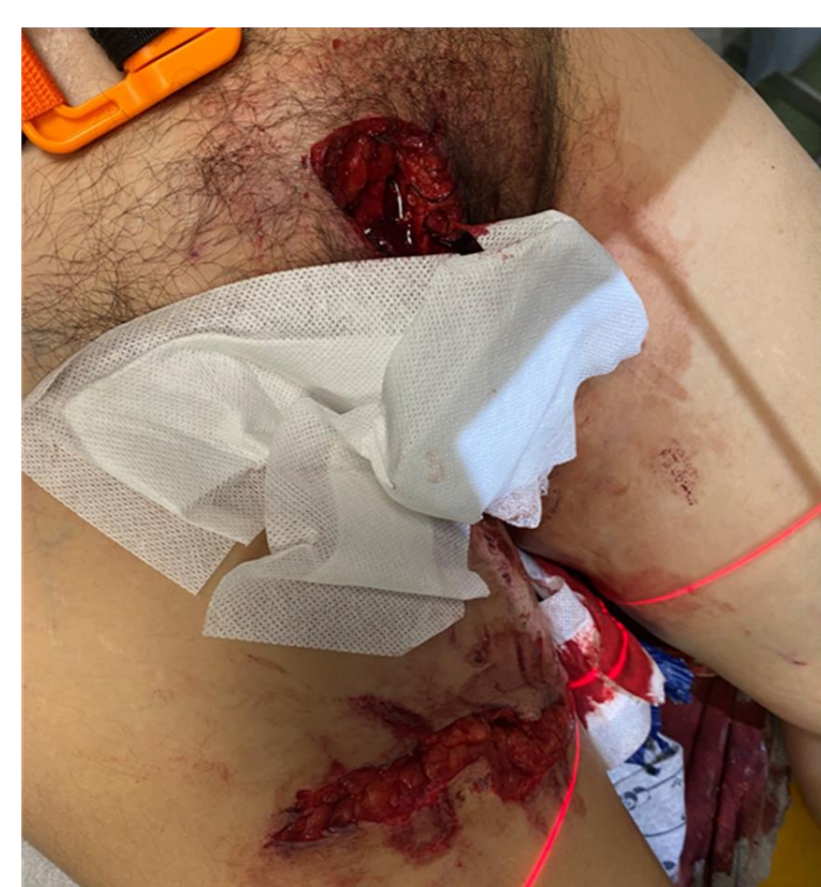


Σκοπός

Αυτή η μελέτη παρατήρησης σχεδιάστηκε για να αξιολογήσει το οικονομικό κόστος και τους πόρους που απαιτούνται για τη θεραπεία ενός βαριά τραυματία ασθενή με κατάγματα πυέλου τύπου open book, στο Π.Γ.Ν «Αττικόν».

Υλικό και Μέθοδος

Πραγματοποιείται μία αναδρομική μελέτη κοορτής σε ασθενείς και των δύο φύλλων, οι οποίοι προσήλθαν ή διακομίσθηκαν στο Π.Γ.Ν «Αττικόν» από τον Ιανουάριο του 2020 μέχρι και τον Ιούνιο του 2023, με κατάγματα πυέλου τύπου open book και ISS-score > 15, μετά από οδικό τροχαίο ατύχημα, ή κάποιον άλλο υψηλής ενέργειας τραυματισμό. Η ανάλυση του κόστους της θεραπευτικής προσέγγισης αυτών των ασθενών έγινε με υπολογισμό της διάρκειας νοσηλείας, της χειρουργικής αποκατάστασης και τον αριθμό των επεμβάσεων από το σύνολο των εμπλεκόμενων ιατρικών ειδικοτήτων, τις επιπλοκές που παρουσίασαν και τον αριθμό των εργαστηριακών και απεικονιστικών εξετάσεων που πραγματοποιήθηκαν για την αντιμετώπισή τους.



Αποτελέσματα

Το οικονομικό κόστος και οι πόροι που δαπανήθηκαν για τους πολυτραυματίες με κατάγματα πυέλου τύπου open book, με ή χωρίς καταστροφικές (συστηματικές) ή σοβαρές συνυπάρχουσες παθήσεις στο Π.Γ.Ν «Αττικόν» κατά τη διάρκεια νοσηλείας τους ήταν υψηλότερο από αυτό που προβλέπει και αποζημιώνει το Κλειστό Ενοποιημένο Νοσήλιο (ΚΕΝ) για τη μέση διάρκεια νοσηλείας του ICD-10 τραυματικής ρήξης ηβικής σύμφυσης ως ιατρική αιτιολογία πάθησης.

Συμπέρασμα

Απαιτούνται λοιπόν περισσότερες μελέτες οικονομικής δαπάνης των δημόσιων πόρων του συστήματος υγείας, με σκοπό τον εξορθολογισμό του συστήματος αντιμετώπισης του πολυτραυματία στα δημόσια νοσοκομεία, ώστε να επιτευχθεί τόσο ένα σύστημα ελεγχόμενου κόστους όσο και μία οργανωμένη νοσοκομειακή δομή προσανατολισμένη στην ασφαλή αντιμετώπισή του.