

ΠΑΡΟΥΣΙΑΣΗ ΜΙΑΣ ΠΕΡΙΠΤΩΣΗΣ ΑΡΘΡΟΚΑΤΑΔΥΣΗΣ ΟΛΙΚΗΣ ΑΡΘΡΟΠΛΑΣΤΙΚΗΣ ΙΣΧΙΟΥ

ΠΡΟΒΛΗΜΑΤΙΣΜΟΙ ΚΑΙ ΑΝΤΙΜΕΤΩΠΙΣΗ

Εισαγωγή:

Η εμφύσηση της κοτυλιαίας πρόθεσης στην ολική αρthroπλαστική ισχίου είναι μία σοβαρή επιπλοκή. Η αντιμετώπιση της προϋποθέτει ένα λεπτομερές, οργανωμένο προεγχειρητικό πλάνο καθώς και επαρκή χειρουργική γνώση και εμπειρία.

Σκοπός:

Η παρουσίαση μιας παραμελημένης περίπτωσης αρthroκατάδυσης ολικής αρthroπλαστικής ισχίου σε νέο ασθενή και ο σχεδιασμός των χειρουργικών βημάτων.

Υλικό & μέθοδος:

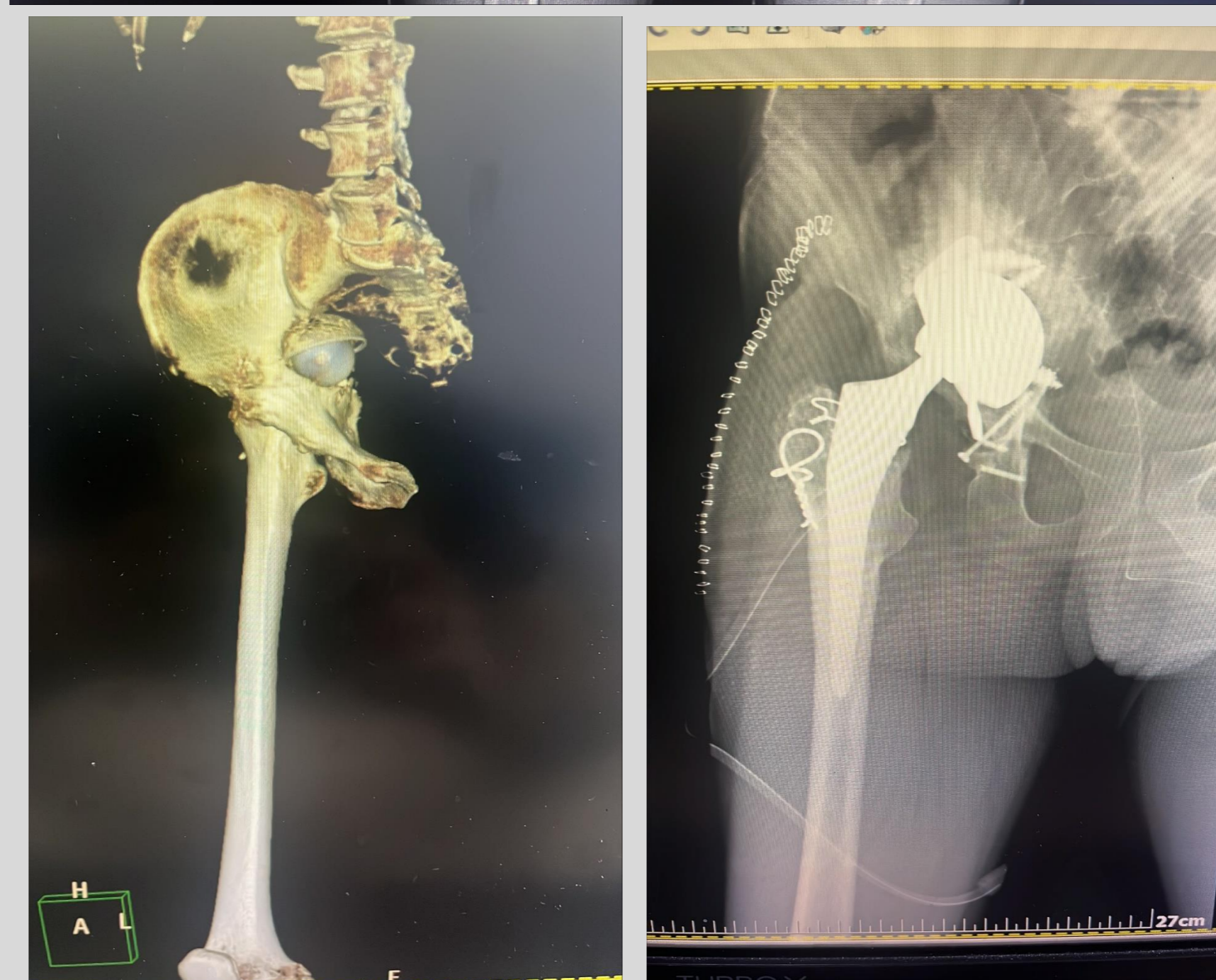
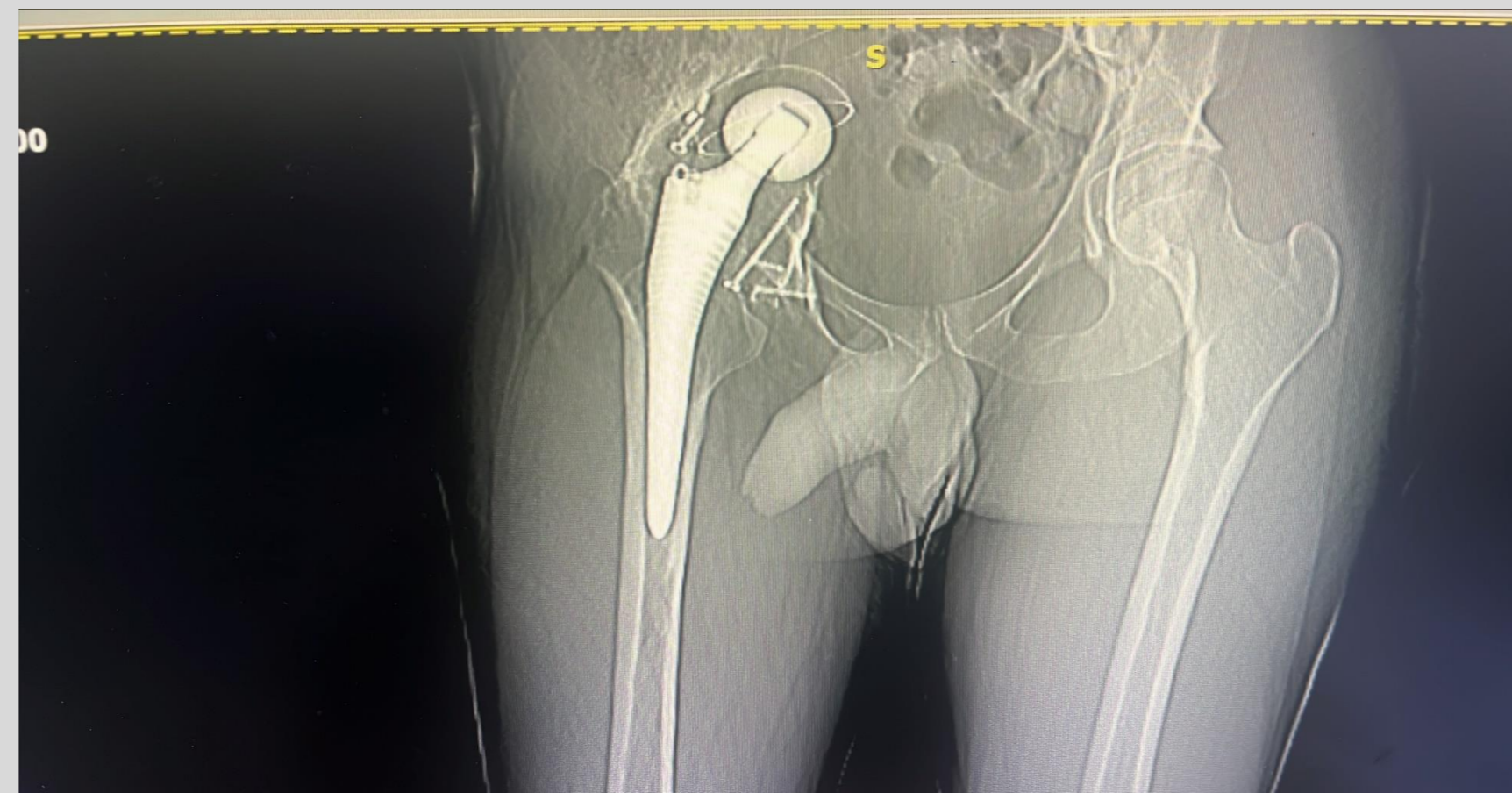
- Ασθενής 30 ετών προσήλθε στα εξωτερικά ιατρεία λόγω βράχυνσης δεξιού σκέλους που κατά δήλωση του χρονολογείται προ ενός έτους.
- Από το ιστορικό του ασθενούς προέκυψαν τα εξής:
 - Ένα χρόνο μετά την αντιμετώπιση του κατάγματος κοτύλης λόγω αστοχίας της οστεοσύνθεσης και καθίζησης της άρθρωσης επιλέχθηκε η ολική αρthroπλαστική ισχίου.
- Ο ασθενής είχε καλή μετεγχειρητική πορεία.
- Προσήλθε σε εμάς 9 χρόνια μετά την επέμβαση λόγω βράχυνσης σκέλους κατά 3 εκατοστά με αδυναμία ορθοστάτησης και βάδισης.
- Ο απεικονιστικός έλεγχος έδειξε αρthroκατάδυση του κοτυλιαίου εμφυτεύματος και φθορά της κοτύλης, IIB κατά Paprosky.
- Επιλέχθηκε η μερική αναθεώρηση του ισχίου, ενώ η προσπέλαση ήταν διαγλουτιαία.
- Εξαρθρώθηκε η αρthroπλαστική και δια του ελλείματος της κοτύλης αφαιρέθηκε το κοτυλιαίο πρόθεμα.
- Προχωρήσαμε σε ανακατασκευή με τοποθέτηση cup cage στην και αλλαγή του της εσωτερικής κεφαλής του μηριαίου στείλεου.
- Ο μηριαίος στείλεός ήταν σταθερός και διατηρήθηκε.

1

Κάταγμα δεξιάς κοτύλης προ 13ετίας που αντιμετωπίστηκε με ανοικτή ανάταξη

2

Εσωτερική οστεοσύνθεση



Γ' Ορθοπαιδική Κλινική, ΓΝΑ ΚΑΤ

Κατσαμούνδης Κ., Τσούτση Ν., Ζερβός Ε., Φανουργιάκης Η., Μουρίκης Α., Βόσσος Α.

Αποτέλεσμα:

Ο ασθενής ένα χρόνο μετεγχειρητικά βαδίζει χωρίς την χρήση βοηθήματος, είναι ισοσκελισμένος και ευχαριστημένος από το αποτέλεσμα. Ακτινολογικά η πρόθεση είναι σταθερή χωρίς στοιχεία χαλάρωσης ή λοίμωξης.

Συμπέρασμα:

- ✓ Τα κατάγματα κοτύλης μπορεί να οδηγήσουν σε σύντομο χρονικό διάστημα σε σοβαρές επιπλοκές όπου η επιλογή της ολικής αρthroπλαστικής ισχίου επί εδάφους μετατραυματικής αρθρίτιδας να είναι μονόδρομος.
- ✓ Το νεαρό της ηλικίας των ασθενών αυτών απαιτεί λεπτομερή σχεδιασμό στην τοποθέτηση της πρωτογενούς ολικής αρthroπλαστικής και ιδιαίτερη γνώση και εμπειρία στην χειρουργική των αναθεωρήσεων.
- ✓ Η επιλογή του cup cage είναι μια ασφαλή λύση με καλά μακροχρόνια αποτελέσματα.

