

# ΤΡΟΠΟΠΟΙΗΜΕΝΗ ΠΡΟΣΘΙΟΠΛΑΓΙΑ ΠΡΟΣΠΕΛΑΣΗ ΚΑΙ ΟΣΤΕΟΣΥΝΘΕΣΗ ΟΠΙΣΘΟΠΛΑΓΙΩΝ ΤΕΜΑΧΙΩΝ ΜΕ ΤΕΧΝΙΚΗ RIM PLATING ΣΕ ΚΑΤΑΓΜΑ ΤΟΥ ΕΞΩ ΚΝΗΜΙΑΙΟΥ PLATEAU

Χ. Κωνσταντινίδης<sup>1</sup>, Β. Παναγιωτόπουλος<sup>1</sup>, Σ. Πλακούτσης<sup>1</sup>, Χ. Κώτσιας<sup>1</sup>, Χ. Γαλάνης<sup>1</sup>, Α. Κωνσταντίνου<sup>1</sup>, Δ. Τσιαμπάς<sup>1</sup>, Δ. Βαρδάκας<sup>1</sup>, Δ. Γιώτης<sup>1</sup>

<sup>1</sup>Ορθοπαιδικό Τμήμα Γενικού Νοσοκομείου Ιωαννίνων «Γ. Χατζηκώστα», Ιωάννινα

## Εισαγωγή

- Οπισθοπλάγια τεμάχια  
→ Συχνά σε κατάγματα του έξω κνημιαίου plateau  
→ Ανάταξη & οστεοσύνθεση → συνήθως απαιτητική
- Προσθιοπλάγια προσπέλαση  
→ ασφαλής  
→ αλλά ενίοτε ανεπαρκής για ανατομική ανάταξη
- Οπισθοπλάγια & οπίσθια προσπέλαση  
→ καλύτερη πρόσβαση  
→ τεχνικά δυσκολότερες  
→ μπορεί να οδηγήσουν σε αυξημένες επιπλοκές



Εικόνες 1-3: Προεγχειρητική απεικόνιση του κατάγματος με αξονική τομογραφία (CT)



Εικόνες 4-5: Διεγχειρητική φωτογραφία & ακτινοσκοπική απεικόνιση με C-ARM μετά το πέρας της οστεοσύνθεσης

## Σκοπός

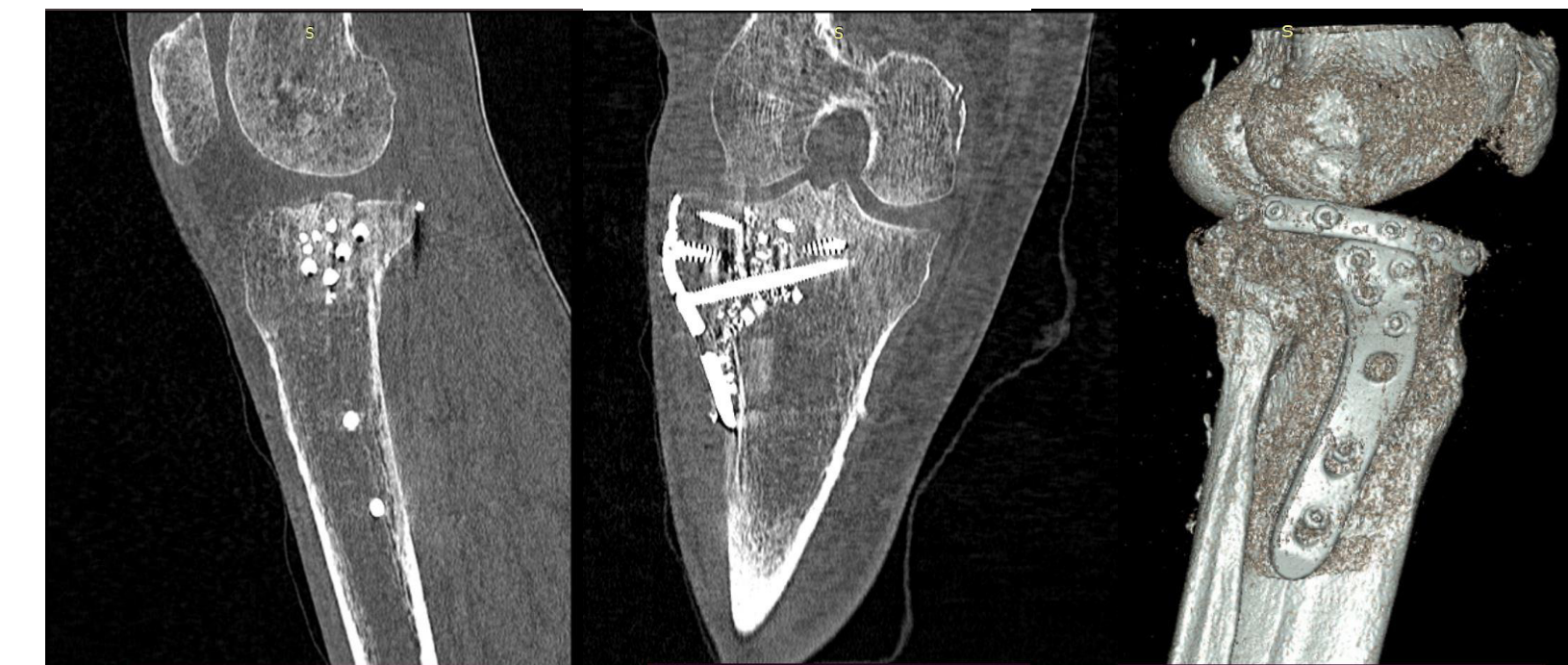
- Η περιγραφή της ανάταξης & οστεοσύνθεσης με τεχνική rim plating αυτού του ιδιαίτερου τύπου κατάγματος μέσω τροποποιημένης προσθιοπλάγιας προσπέλασης που επιτρέπει πρόσβαση δια του έξω πλάγιου συνδέσμου & του ιγνυακού μυός (paralateral collateral space)

## Υλικό & Μέθοδος

- ♂ 74 ετών με τραυματισμό στο ΔΕ γόνατο μετά από πτώση από ύψος 2 μέτρων
- Απεικονιστικά → Κάταγμα έξω κνημιαίου plateau (AO/OTA 43.C3.1) με προσθιοπλάγιο & οπισθοπλάγιο τεμάχιο
- Χειρουργική αντιμετώπιση με τροποποιημένη προσθιοπλάγια προσπέλαση δια μέσου του έξω πλάγιου συνδέσμου & ιγνυακού μυός (paralateral collateral space)

## Υλικό & Μέθοδος

- Κλειδούμενη πλάκα στην εγγύς κνήμη (χρήση οστικού μοσχεύματος) & προκυρτωμένη κλειδούμενη πλάκα πάχους 2mm για οστεοσύνθεση οπισθοπλάγιου τεμαχίου
- Άμεσα μετεγχειρητικά (MTX)  
- Μηροκνημικός νάρθηκας με γωνιόμετρο
- Συνεστήθη σταδιακή κινητοποίηση → αποφυγή σύγκαμψης
- Μερική φόρτιση σκέλους επιτρέπτη στις 8 εβδομάδες MTX & Πλήρης φόρτιση → Στις 12 εβδομάδες MTX



Εικόνες 6-8: MTX απεικόνιση του κατάγματος με CT

## Αποτελέσματα

- 6 μήνες MTX → Ακτινολογικός έλεγχος → Πλήρης πώρωση
- 8 μήνες MTX → Βάδιση χωρίς βοήθημα  
→ Πλήρες εύρος κίνησης  
→ Ελεύθερος συμπτωμάτων

## Συμπεράσματα

- Προσθιοπλάγια προσπέλαση δια του έξω πλάγιου συνδέσμου – ιγνυακού μυός & οστεοσύνθεση με rim plate
- Ασφαλής & αποτελεσματική επιλογή για αντιμετώπιση οπισθοπλάγιων τεμαχίων του έξω κνημιαίου plateau