

ΤΕΧΝΙΚΗ ΤΑΙΝΙΑΣ ΕΛΚΥΣΜΟΥ - ΕΜΒΙΟΜΗΧΑΝΙΚΗ, ΕΝΔΕΙΞΕΙΣ ΚΑΙ Η ΕΜΠΕΙΡΙΑ ΜΑΣ ΜΕΣΑ ΑΠΟ ΜΙΑ ΣΕΙΡΑ ΠΕΡΙΣΤΑΤΙΚΩΝ

Δρ Πέτρος Κίσης , Δρ Ευστράτιος Α. Παπαδέλης

ΟΡΘΟΠΑΙΔΙΚΗ ΚΛΙΝΙΚΗ ΓΕΝΙΚΟΥ ΝΟΣΟΚΟΜΕΙΟΥ ΛΑΡΝΑΚΑΣ

Εισαγωγή

Η τεχνική οστεοσύνθεσης με ταινία ελκυσμού είναι ένα σύστημα το οποίο μετατρέπει τις δυνάμεις ελκυσμού σε δυνάμεις συμπίεσης. Για να αποδώσει εμβιομηχανικά πρέπει να εφαρμοστεί σε περιοχή όπου ασκούνται δυνάμεις ελκυσμού στην μια πλευρά και δυνάμεις συμπίεσης στην άλλη. Επίσης το κάταγμα δεν πρέπει να είναι συντριπτικό. Συνήθως χρησιμοποιούνται κοχλίες, k-wires και σύρμα ωστόσο ακόμη και μια πλάκα ή μια ράβδος εξωτερικής οστεοσύνθεσης τοποθετημένη στην πλευρά που ασκούνται δυνάμεις ελκυσμού αποτελούν σύστημα ταινίας ελκυσμού. Οι ενδείξεις είναι πολλές, φτάνει να πληρούνται τα ανωτέρω κριτήρια. Η συχνότερη χρήση είναι στα κατάγματα επιγονατίδας και στα κατάγματα ωλεκράνου.

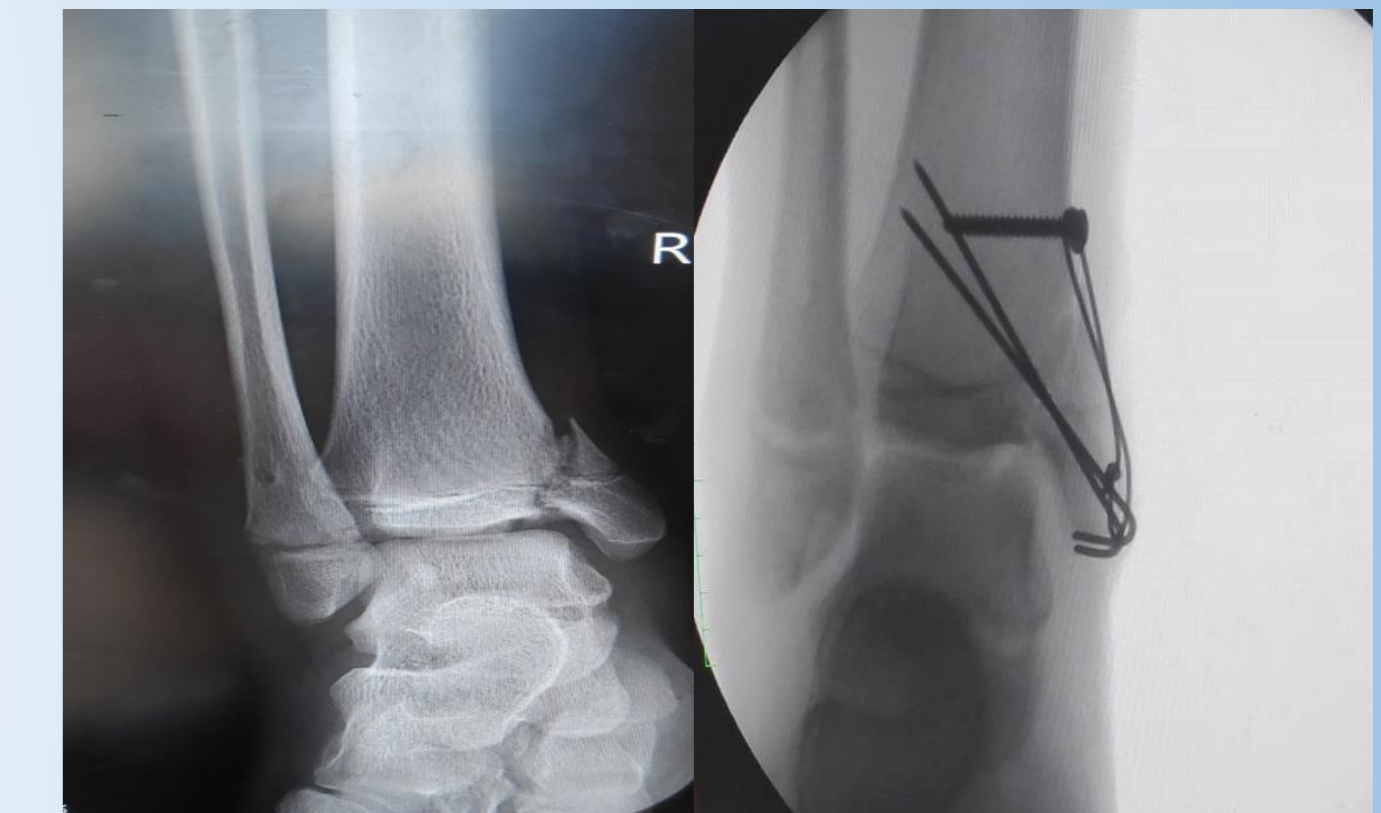
Σκοπός

Παρουσίαση μιας σειράς περιστατικών που αντιμετωπίστηκαν με σύστημα ταινίας ελκυσμού και **δεν αφορούσαν** κατάγματα επιγονατίδας ή ωλεκράνου.

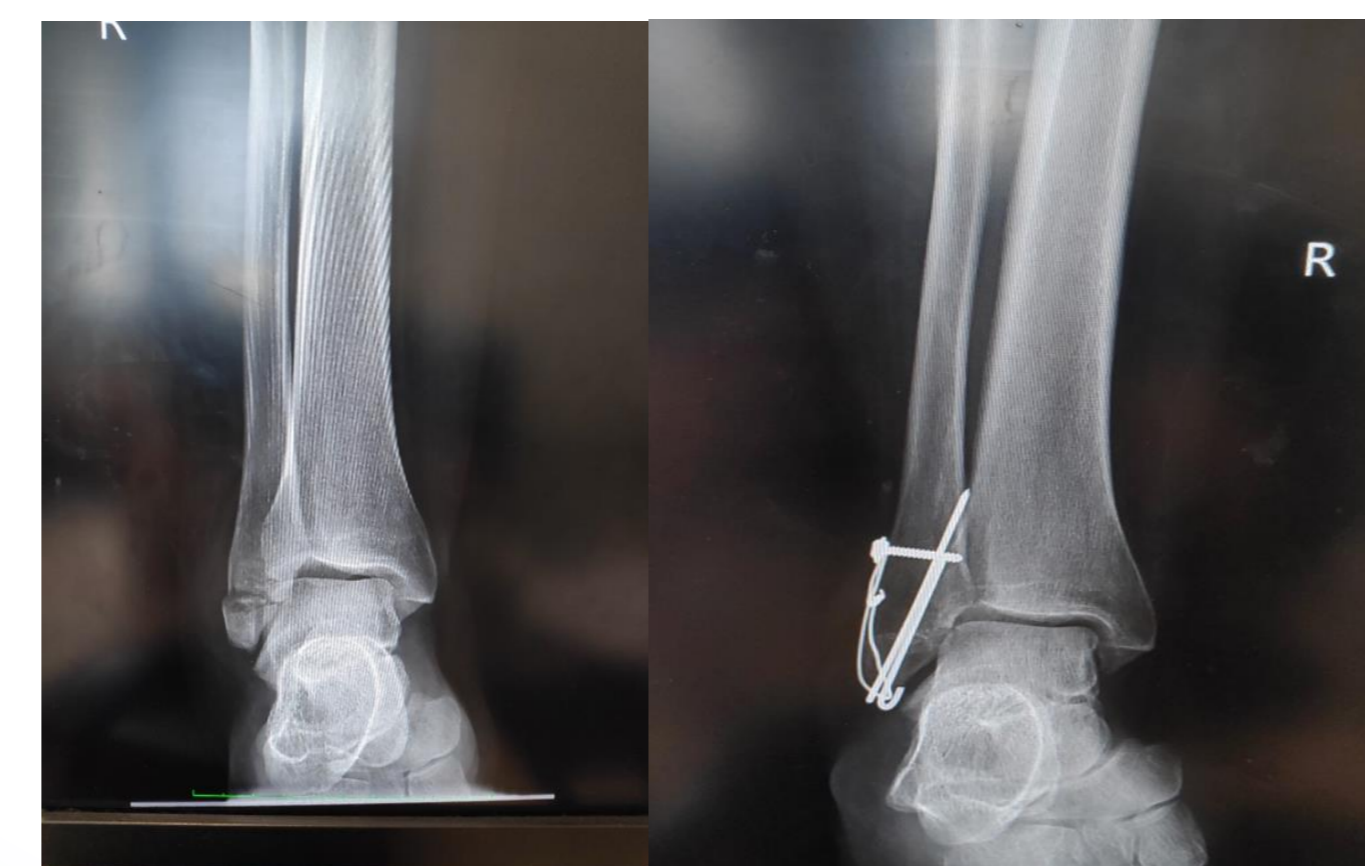
Περιστατικό 1: 89 ετών γυναίκα με αποσπαστικό κάταγμα πτέρνας. Έγινε ανοικτή ανάταξη και εσωτερική οστεοσύνθεση (ORIF) με 2 αυλοφόρους κοχλίες και ενίσχυση με σύρμα σε σύστημα ταινίας ελκυσμού. Μετεγχειρητικά στους 18 μήνες η γυναίκα ανάκτησε το λειτουργικό επίπεδο προ του τραυματισμού της.



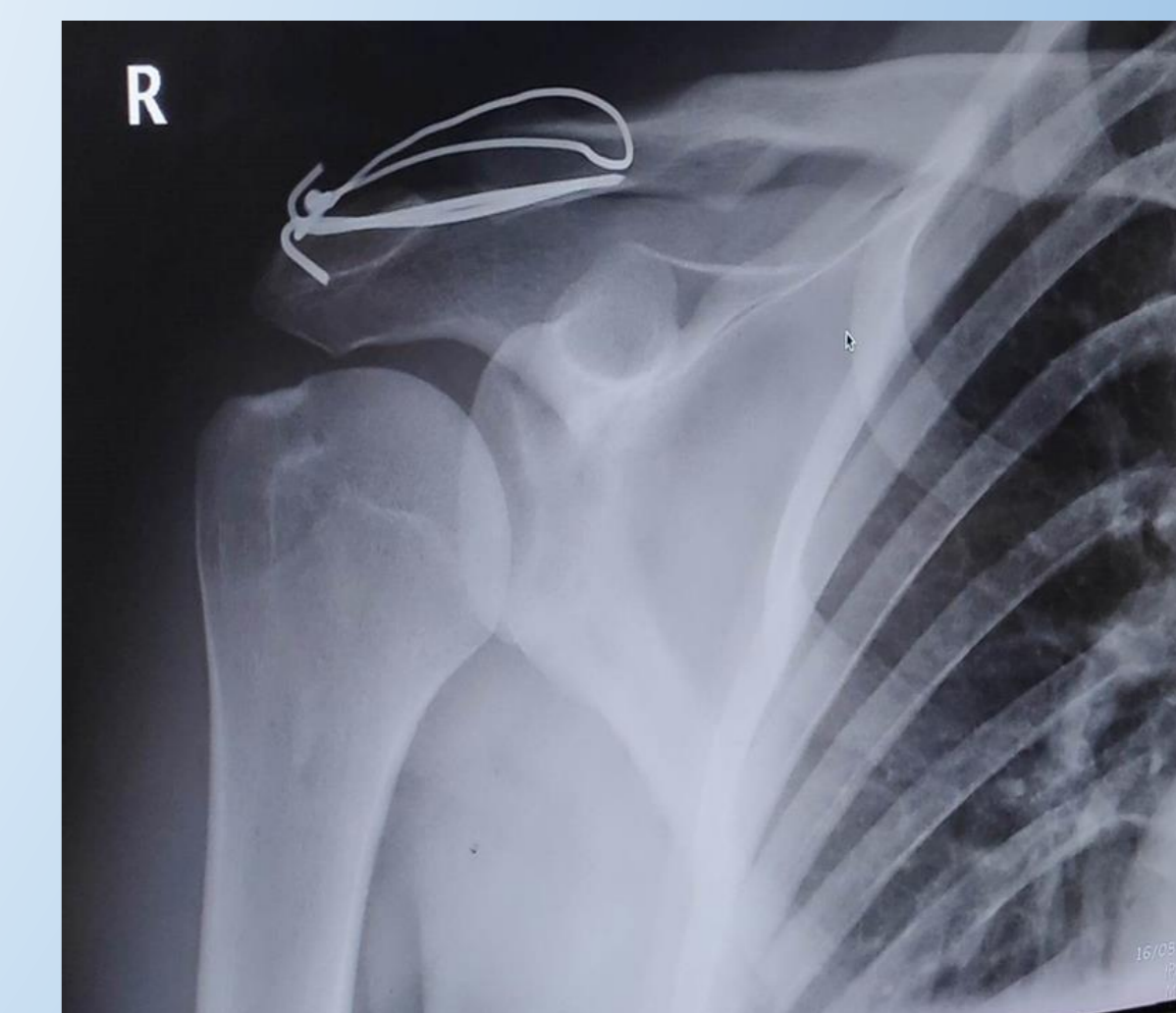
Περιστατικό 2: 12 ετών με κάταγμα άπω κνήμης Salter harris 4. Έγινε ORIF με k-wires και σύρμα σε σύστημα ταινίας ελκυσμού. Ομαλή μετεγχειρητική πορεία. Επιστροφή στις καθημερινές δραστηριότητες χωρίς περιορισμό στους 6 μήνες



Περιστατικό 3: 38 ετών άνδρας με κάταγμα έξω σφυρού Weber A. Έγινε ORIF με k-wires και σύρμα σε σύστημα ταινίας ελκυσμού. Ομαλή μετεγχειρητική πορεία. Στους 3 μήνες ο ασθενής επέστρεψε στις καθημερινές του δραστηριότητες.



Περιστατικό 4: 21 ετών άνδρας με εξάρθρωμα ακρωμοκλειδικής άρθρωσης – Έγινε ORIF με k-wires και σύρμα σε σύστημα ταινίας ελκυσμού. Μετεγχειρητική πορεία ομαλή. Αφαίρεση υλικών στους 24 μήνες λόγω επιθυμίας ασθενούς.



Συμπεράσματα

Πρόκειται για μια εύκολη τεχνική, χαμηλού κόστους με ευρεία γκάμα ενδείξεων που προσφέρει σταθερή οστεοσύνθεση με καλό μετεγχειρητικό αποτέλεσμα εάν εφαρμοστεί με τις σωστές ενδείξεις.

