

ΜΕΤΑΤΑΡΣΑΛΓΙΑ: Δ/Δ ΤΗΣ v. FREIBERG ΑΠΟ ΤΗΝ ΑΝΑΤΟΜΙΚΗ ΠΑΡΑΛΛΑΓΗ ΤΩΝ ΜΕΤΑΤΑΡΣΙΩΝ

Σ.Ι. Θεοδώρου¹, Δ.Ι. Θεοδώρου¹, Ε. Παπαναστασίου²

1- Ακτινολογικό Τμήμα, Γενικό Νοσοκομείο Ιωαννίνων & 2- Ορθοπαιδική Κλινική, Παν/κο Γενικό Νοσοκομείο Ιωαννίνων

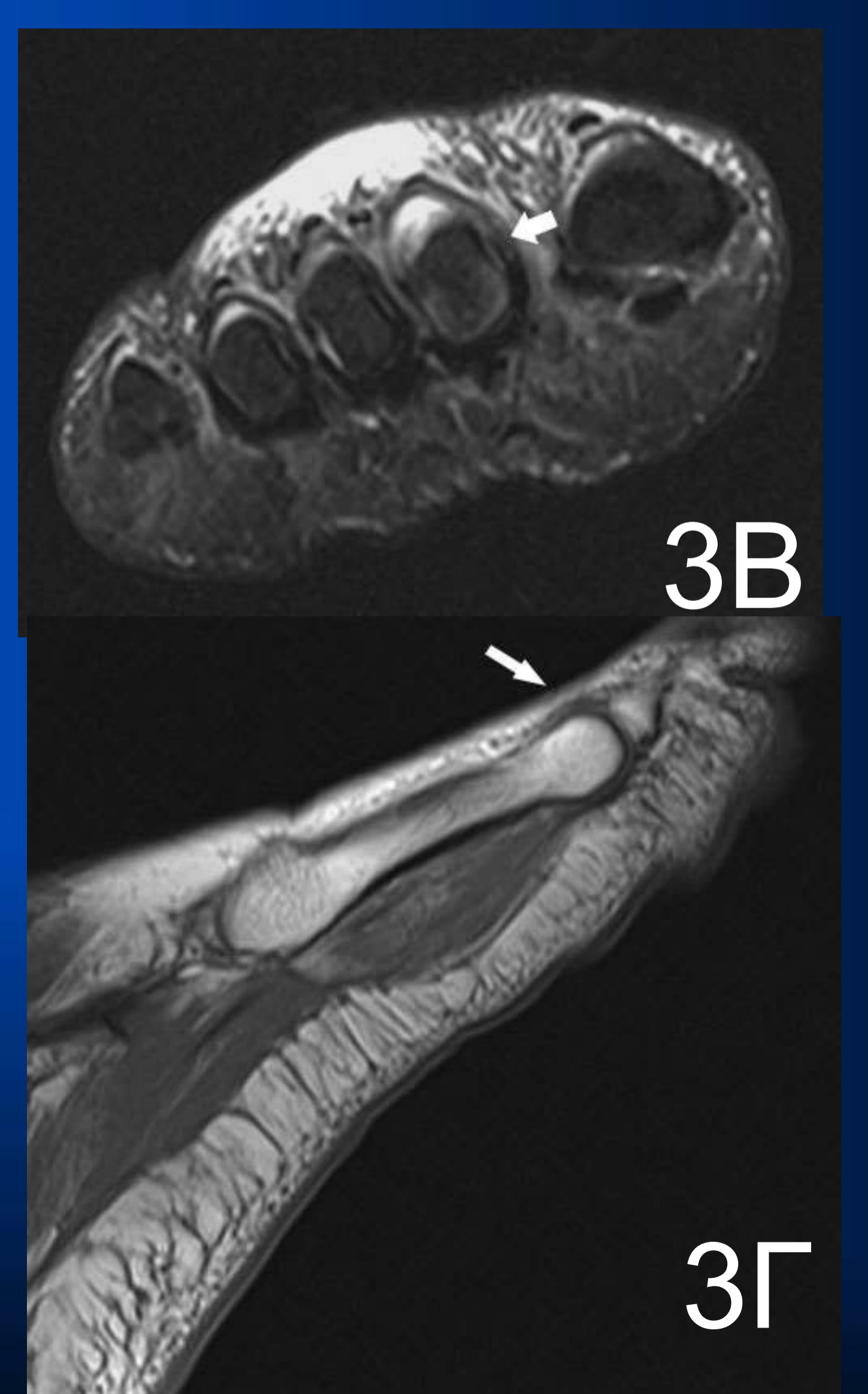
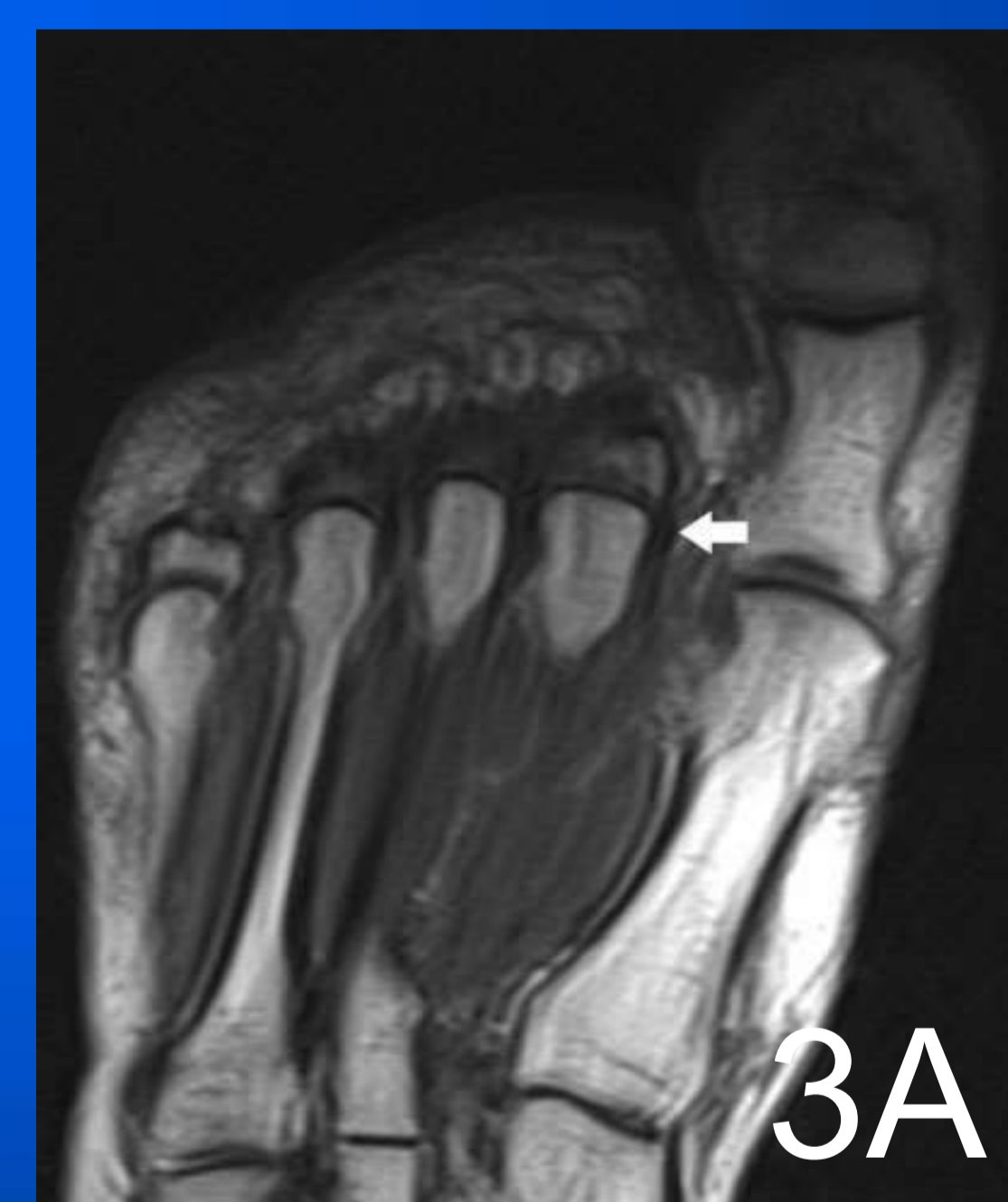
ΕΙΣΑΓΩΓΗ: Η νόσος Freiberg είναι μορφή οστικής νέκρωσης των μεταταρσίων. Συνήθως εμφανίζεται στο 2ο ή 3ο μετατάρσιο, χωρίς να αποκλείονται τα άλλα μετατάρσια. Είναι ασυνήθης εντόπιση της οστεονέκρωσης που εμφανίζεται κυρίως σε νεαρές γυναίκες σε ποσοστό 80%, αθλητές και άτομα με επιμήκη μετατάρσια οστά. Τα ακτινογραφικά ευρήματα περιλαμβάνουν ήπια επιπέδωση της αρθρικής επιφάνειας στην κεφαλή του μεταταρσίου, αυξημένη ακτινογραφική πυκνότητα, περιοχές οστεόλυσης και πιθανή διεύρυνση της μεταταρσοφαλαγγικής άρθρωσης. Σε απώτερο στάδιο παρατηρείται οστεοχόνδρινο τεμάχιο, περιοστική αντίδραση και πάχυνση του φλοιού στη μετάφυση-διάφυση του μεταταρσίου. Παρόμοια επιπέδωση της κεφαλής των μεταταρσίων απαντάται και ως φυσιολογική ανατομική παραλλαγή στο 10% του πληθυσμού.

ΣΚΟΠΟΣ: Περιγράφουμε τα απεικονιστικά χαρακτηριστικά της φυσιολογικής ανατομικής παραλλαγής της "επίπεδης κεφαλής του 2ου μεταταρσίου" (the flat 2nd metatarsal head) που πρέπει να διαχωρίζεται από τη νόσο Freiberg.

ΥΛΙΚΟ-ΜΕΘΟΔΟΣ: 30-ετών γυναίκα προσήλθε με ατραυματική μεταταρσαλγία που επικεντρωνόταν στη 2η ακτίνα και διερευνήθηκε απεικονιστικά.

ΑΠΟΤΕΛΕΣΜΑΤΑ: Ο ακτινογραφικός έλεγχος ανέδειξε την επιπέδωση της κεφαλής του 2ου μεταταρσίου σε αμφότερα τα άκρα πόδια. Προς αποκλεισμό της v. Freiberg ή άλλης παθολογίας, η ασθενής υπεβλήθη σε μαγνητική τομογραφία. Δεν παρατηρήθηκαν παθολογικά ευρήματα στην οστική δομή των μεταταρσίων, εκτός της εμφανούς επίπεδης μορφολογίας της κεφαλής του 2ου μεταταρσίου αμφοτερόπλευρα. Το αρθρικό διάστημα της 2ης μεταταρσοφαλαγγικής άρθρωσης ήταν ευρύτερο από το φυσιολογικό, όπως και ευρύτερο από αυτό των παρακείμενων δακτύλων του ποδιού. Τα ευρήματα ήταν συμμετρικά και απέκλεισαν την οστεονέκρωση. Ομοίως αποκλείστηκε το ενδεχόμενο κατάγματος εκ κοπώσεως του μεταταρσίου ή τραυματικής ρήξης του πελματιαίου πετάλου (plantar plate). Η μορφολογία των μεταταρσίων αποδόθηκε σε ανατομική παραλλαγή. Δεδομένης της απουσίας παθολογίας στην περιοχή, συστήθηκε απλή αποφόρτιση με χρήση κατάλληλων αθλητικών υποδημάτων και τα συμπτώματα υποχώρησαν σύντομα.

ΣΥΜΠΕΡΑΣΜΑΤΑ: Η επιπέδωση της αρθρικής επιφάνειας της κεφαλής του 2ου μεταταρσίου που συνοδεύεται από διεύρυνση του αρθρικού διαστήματος και τυπικά έχει συμμετρική κατανομή θέτει ισχυρή υπόνοια ανατομικής παραλλαγής έναντι της v. Freiberg.



Εικ. 1. Προσθιοπίσθια (A) και λοξή (B) ακτινογραφία του αριστερού άκρου ποδός αναδεικνύουν επιπέδωση της αρθρικής επιφάνειας της κεφαλής του 2ου μεταταρσίου (βέλος) με διεύρυνση του αρθρικού διαστήματος.

Εικ. 2. Παρόμοιες αλλοιώσεις αμφοτερόπλευρα (κεφαλή βέλους).

Εικ. 3A,B,Γ. Εικόνες μαγνητικής τομογραφίας (T2-προσανατολισμού σε στεφανιαίο επίπεδο-A, STIR σε εγκάρσιο επίπεδο-B και T1- σε πλάγιο επίπεδο-Γ) αναδεικνύουν επιπέδωση της κεφαλής του αριστερού 2ου μεταταρσίου (βέλος), χωρίς δομική οστική ανωμαλία.