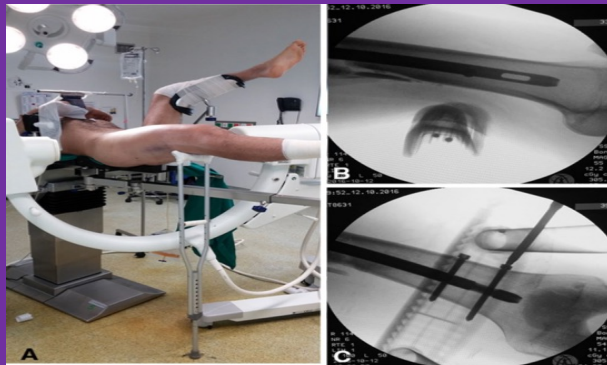


# Τεχνικές ανάταξης σε δύσκολα υποτροχαντήρια κατάγματα



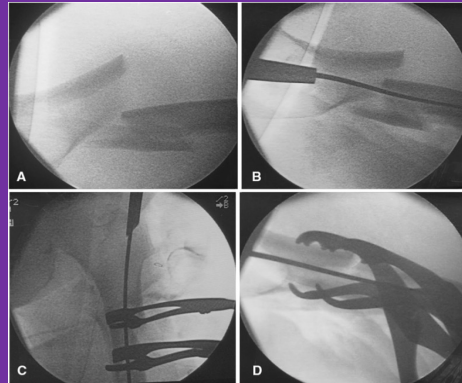
Αχιλλέας Μπέκος<sup>1</sup>, Εμμανουήλ Καλφαγιάννης<sup>1</sup>, Σπυρίδων Σιούτης<sup>1</sup>, Ιωάννης Ζαφείρης<sup>1</sup>, Δημήτριος Κουλάλης<sup>1</sup>, Ανδρέας Μαυρογένης<sup>1</sup>  
1.Πανεπιστημιακό Γενικό Νοσοκομείο "Αττικόν", Αθήνα

**ΣΚΟΠΟΣ:** Η παρουσίαση τεχνικών ανάταξης σε δύσκολα υποτροχαντήρια κατάγματα και η ανάλυση των δυσκολιών που μπορούν να παρουσιαστούν σε αυτά.

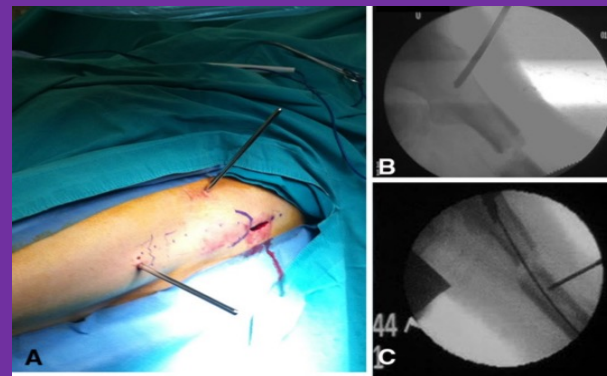


Εικόνα 1: Τεχνική ανάταξης με χρήση βακτηρίας

**ΥΛΙΚΟ ΚΑΙ ΜΕΘΟΔΟΣ:** Η τεχνικές που αναφέρονται προκύπτουν από την εμπειρία στην ενασχόληση με το τραύμα του ισχίου και τη μελέτη της σχετικής σύγχρονης βιβλιογραφίας.



Εικόνα 2: Ιδανική ανάταξη κατάγματος με χρήση 2 λαβίδων ανατάξεως



Εικόνα 3: τεχνική ανάταξης με διαδερμικά Schanz Pins

**ΑΠΟΤΕΛΕΣΜΑΤΑ:** Έχει μεγάλη σημασία η τοποθέτηση του ασθενούς στο χειρουργικό τραπέζι, καθώς και η σωστή θέση το χειρουργού, του βοηθού χειρουργού και του χειριστή του ακτινοσκοπικού μηχανήματος. Οι τεχνικές ανάταξης κατηγοριοποιήθηκαν σε κλειστές, ανοιχτές και ελάχιστα επεμβατικές και περιλαμβάνουν τη χρήση οστεοαγρών, μονόδοντων αγκίστρων, βελονών Steinmann, λαβίδων ανάταξης και των ενδομυελικών οδηγών ήλωσης. Τέλος, έχει ιδιαίτερη σημασία η σωστή και αποτελεσματική τεχνική αναισθησίας από αναισθησιολόγους εξειδικευμένους σε σύγχρονες τεχνικές αναισθησίας όπως η περιοχική αναισθησία και οι περιοχικοί νευρικοί αποκλεισμοί.

**ΣΥΜΠΕΡΑΣΜΑΤΑ:** Η ανάταξη των υποτροχαντηρίων καταγμάτων παρουσιάζει πολλές δυσκολίες, παρά τη χρήση σύγχρονων συστημάτων ενδομυελικής ήλωσης. Ο έμπειρος χειρουργός έχει την ευχέρεια να ανατάξει και να σταθεροποιήσει με ενδομυελική ήλωση αυτά τα κατάγματα με οποιοδήποτε σύστημα σταθεροποίησης, έχοντας ως σύμμαχο του την καλή γνώση της ανατομίας της περιοχής, καθώς και την σωστή εκπαίδευση στην χρήση κλειστών και ελάχιστα επεμβατικών τεχνικών ανάταξης. Μείζονος σημασίας είναι η παρουσία ικανού αναισθησιολόγου, εξειδικευμένου σε σύγχρονες τεχνικές αναισθησίας. Κατ' αυτόν τον τρόπο αποφεύγονται οι διεγχειρητικές δυσκολίες στην ανάταξη και σταθεροποίηση των υποτροχαντηρίων καταγμάτων που αυξάνουν τις πιθανότητες επιπλοκών και οδηγούν σε μη ιδανικά αποτελέσματα.