



ΕΙΣΑΓΩΓΗ / ΣΚΟΠΟΣ

- Η παρουσίαση αντιμετώπισης των πολλαπλών καταγμάτων σύστοιχα του άνω άκρου σε πολυτραυματία

ΥΛΙΚΟ / ΜΕΘΟΔΟΣ

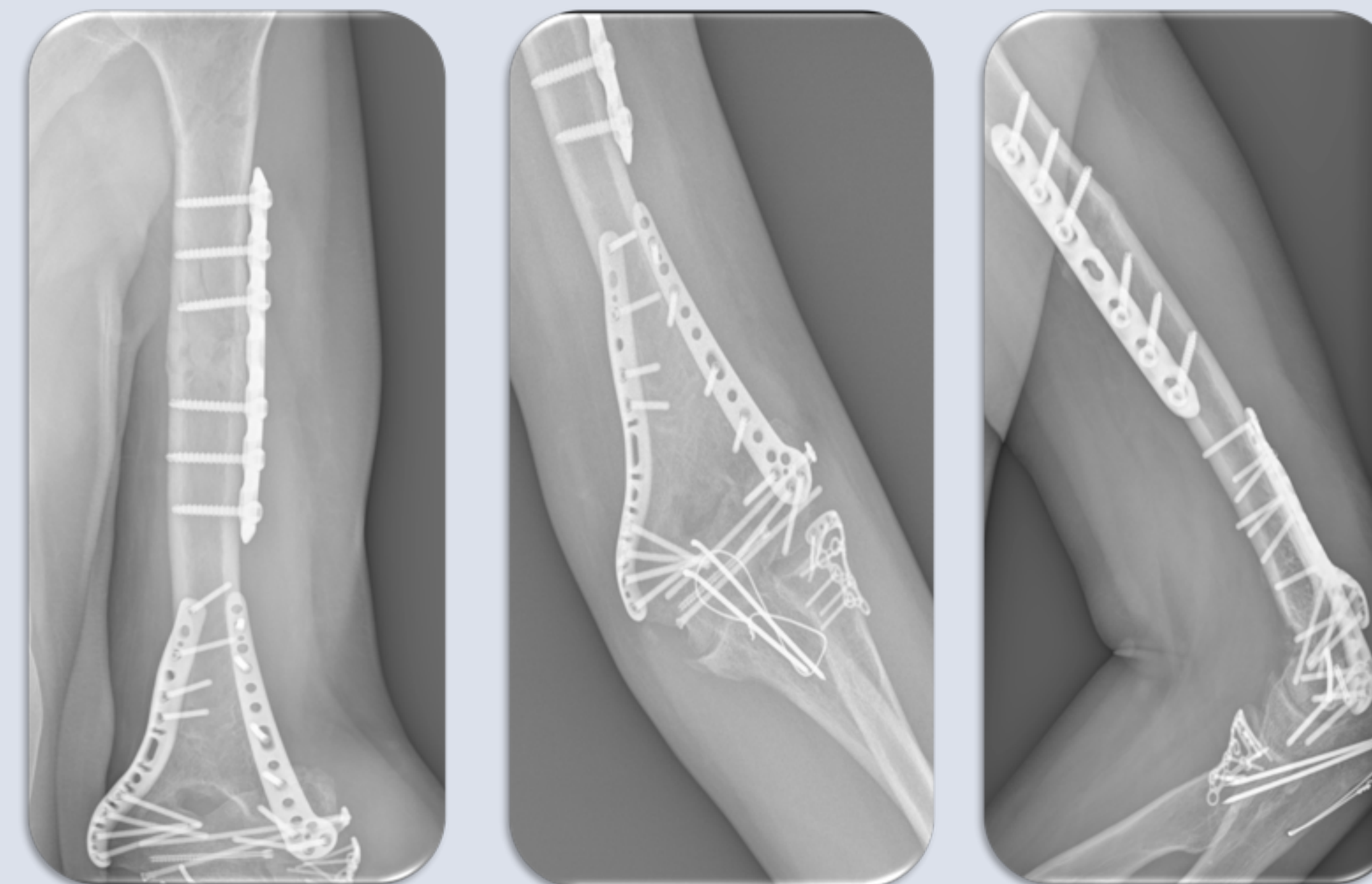
- Άνδρας 50 ετών, δεξιόχειρας, υπέστη τροχαίο ατύχημα με δίκυκλο
- Κλινικά: περιτραυματική αμνησία, παραμόρφωση αριστερού βραχιονίου και ανοικτό τραύμα στην περιοχή του αριστερού αγκώνα, χωρίς νευρολογική σημειολογία και φυσιολογική αιμάτωση του αριστερού άνω άκρου
- Απεικονιστικός έλεγχος (α/α, αξονική τομογραφία): πολλαπλά κατάγματα πλευρών, αιμοπνευμοθώρακας, κατάγματα διάφυσης και περιφερικού άκρου (συντριπτικό διαυπερκονδύλιο) βραχιονίου και κάταγμα αυχένα της κεφαλής της κερκίδας αριστερά

ΑΠΟΤΕΛΕΣΜΑΤΑ

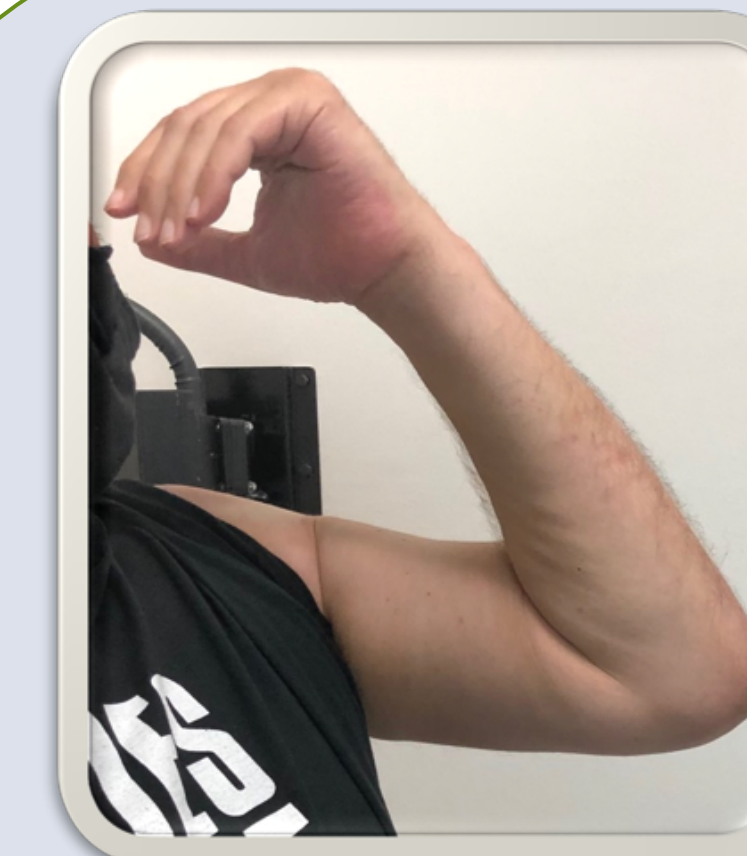
- Ο ασθενής υπεβλήθη σε:
 - ❖ Ανοικτή ανάταξη και εσωτερική οστεοσύνθεση με πλάκα και βίδες της διάφυσης του βραχιονίου με πρόσθια-έξω προσπέλαση (Συντηρητική αντιμετώπιση του ρωγμώδους, ενός φλοιού, κατάγματος κεντρικής διάφυσης)
 - ❖ Αλλαγή σε πλάγια θέση και ανοικτή ανάταξη και εσωτερική οστεοσύνθεση του διαυπερκονδύλιου κατάγματος, όπως και του αυχένα της κεφαλής της κερκίδας με οπίσθια (+οστεοτομία ωλεκράνου) και Boyd-Speed προσπέλαση αντίστοιχα. Το διαυπερκονδύλιο κάταγμα χαρακτηρίστηκε διεγχειρητικά ως ανοικτό τύπου Gustillo I
 - ✓ Φυσιολογική λειτουργία αγγείων-νεύρων μετεγχειρητικά. Ο ασθενής παρέμεινε για 2 εβδομάδες με νάρθηκα και στη συνέχεια τοποθετήθηκε για άλλες 6 εβδομάδες ειδικός λειτουργικός νάρθηκας που επέτρεπε πλήρες εύρος κάμψης και έκτασης για την κινησιοθεραπεία
 - ✓ Τρεις μήνες μετεγχειρητικά τα κατάγματα εμφανίζουν πώρωση και ο ασθενής έχει ένα ικανοποιητικό εύρος κίνησης (24-127 μοίρες)



Προεγχειρητικές ακτινογραφίες



Ακτινογραφίες αριστερού άνω άκρου 3 μήνες μετεγχειρητικά



Εύρος κίνησης αριστερού άνω άκρου 3 μήνες μετεγχειρητικά

ΣΥΜΠΕΡΑΣΜΑΤΑ

Η ταυτόχρονη παρουσίαση καταγμάτων σύστοιχα κατά μήκος του βραχιονίου και εγγύς αντιβραχίου, είναι ιδιαίτερα σπάνια και η αντιμετώπιση αυτών σε ένα χρόνο απαιτεί προσεκτικό προεγχειρητικό σχεδιασμό.

Η οστεοσύνθεση του βραχιονίου σε δύο επίπεδα (πλάγιο και οπίσθιο) πιθανώς μειώνει την πιθανότητα εμφάνισης κατάγματος μεταξύ των πλακών και δεν εμποδίζει την τοποθέτηση πλακών μεγαλύτερου μήκους, όταν αυτό απαιτείται.