

Ανατομικές Παραλλαγές Κατάφυσης Ελάσσονος Θωρακικού Μυός : Συστηματική Ανασκόπηση και Μετα-Ανάλυση

Ροδίων Μαυρόπουλος¹, Αλίκη Φίσκα²

¹ Κέντρο Υγείας Καβάλας, ² Εργαστήριο Ανατομίας, Ιατρική Σχολή, Δημοκρίτειο Πανεπιστήμιο Θράκης

Εισαγωγή/Σκοπός:

Έχουν παρατηρηθεί οι έκτοπες προσφύσεις του ελάσσονος θωρακικού μυός στον ακρωμιοκορακοειδή και κορακοβραχιόνιο σύνδεσμο, την κλείδα και τον τένοντα του υπερακανθίου μυός και άλλες. Ο σκοπός είναι να παρουσιάσουμε την δημοσίευση της συστηματικής ανασκόπησης και μετα-ανάλυσης των ανατομικών παραλλαγών κατάφυσης του ελάσσονος θωρακικού μυός (A.Asghar et al. 2021) καθώς επίσης και τις δυσκολίες που μπορούν να παρουσιαστούν στην χειρουργική της περιοχής του ώμου.

Αποτελέσματα:

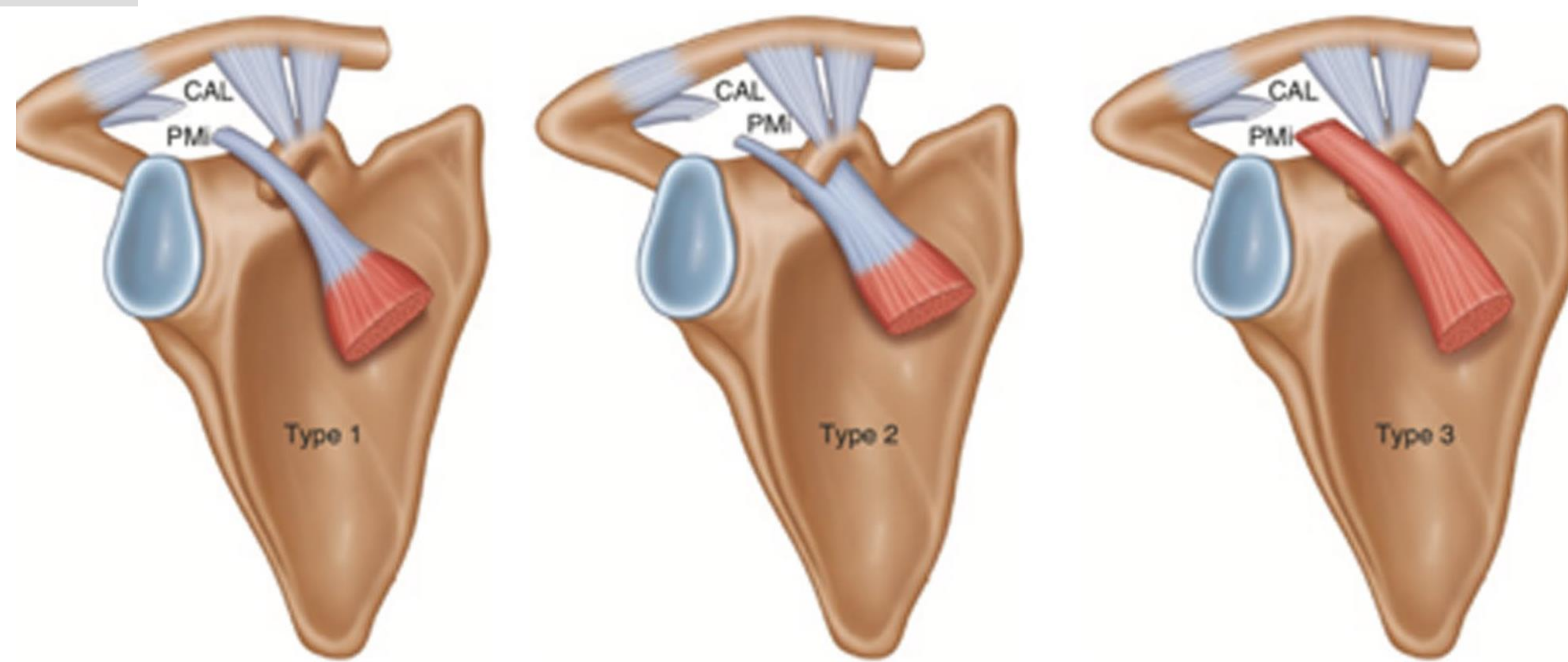
Οι λέξεις-κλειδιά που χρησιμοποιήθηκαν στην αναζήτηση των δημοσιεύσεων στο Pubmed τελευταίας 5ετίας ήταν: anatomical variations of the pectoralis minor muscle, classification of the pectoralis minor muscle, ectopic insertion of the pectoralis minor muscle, variation of the pectoralis minor muscle

Υλικό και μέθοδος:

Εντοπίστηκαν 5 μελέτες και 1 συστηματική ανασκόπηση και μετα-ανάλυση του (25 μελέτες, 4146 ώμοι). Όσο αφορά την συστηματική ανασκόπηση και μετα-ανάλυση ο συνολικός αριθμός των παραλλαγών κατάφυσης του ΕΘ ήταν 802 ώμους από τους 4146 που εξετάστηκαν. Σύμφωνα με αυτήν οι προσφυτικές παραλλαγές του ΕΘ εμφανίζονται στο 19.17 % και από αυτές οι συνηθισμένες παραλλαγές αφορούσαν την κατάφυση στον κορακοβραχιόνιο και γληνοβραχιόνιο σύνδεσμο (68%), στον αρθρικό θύλακο του ώμου και μείζονα βραχιόνιο όγκωμα(15%) είτε αντικαθιστώντας είτε σε συνδυασμό με την τυπική κατάφυσή του στην κορακοειδή απόφυση. Επίσης με λιγότερη συχνότητα στον ακρωμιοκορακοειδή (1%) και κορακοκλειδικό σύνδεσμο (0,5%). Επίσης η συχνότητα του συνδρόμου πρόσκρουσης του ωμου εξαιτίας της έκτοπης πρόσφυσης του ΕΘ ήταν 9,95%(3 μελέτες).

Συμπέρασμα:

Η καλή γνώση των έκτοπων προσφυτικών παραλλαγών του ΕΘ είναι σημαντική στην χειρουργική του ώμου. Η έκτοπη πρόσφυση του ΕΘ οδηγεί στην πρόσκρουση του τένοντα και στον περιορισμό της εσω στροφής του ώμου.



Le Double classification of anomalous or ectopic insertion of pectoralis minor

➤ Κέντρο Υγείας Καβάλας

➤ Εργαστήριο Ανατομίας,
Ιατρική Σχολή, Δημοκρίτειο
Πανεπιστήμιο Θράκης