

# Αντιμετώπιση σπάνιου κατάγματος προσθίου φλοιού της κνήμης με κοχλίες.

## Παρουσίαση ενδιαφέροντος περιστατικού.

Πάλλης Δ., Τσιβελέκας Κ., Αμπαδιωτάκη Μ.Μ., Τριανταφύλλου Ε., Φρυδά Ζ., Παπαδάκης Σ.

### Β' Ορθοπαιδική Κλινική Γ.Ν.Α. ΚΑΤ



### Εισαγωγή

- Τα κατάγματα του τύπου «Pilon» αποτελούν έναν από τους πιο απαιτητικούς τύπους καταγμάτων
- 1-10% των καταγμάτων της κνήμης
- Συχνά εκτεταμένη βλάβη μαλακών μορίων

### Σκοπός

- Η παρουσίαση περιστατικού με ένα ασυνήθιστο μεμονωμένο κάταγμα του πρόσθιου φλοιού της κνήμης καθώς και της λειτουργικής αποκατάστασής του έπειτα από την χειρουργική του αντιμετώπιση με κοχλίες.

### Υλικά & μέθοδοι

- Άρρεν, 50 ετών
- Πτώση από ύψος 2μ
- Αδυναμία φόρτισης μετά την κάκωση

### Αντικειμενική εξέταση

- Οίδημα και ευαισθησία κατώτερου τριτημορίου κνήμης
- Περιορισμένο εύρος κίνησης
- Αξονική φόρτιση και ραχιαία κάμψη άκρου ποδός τη στιγμή της κάκωσης
- Ευαισθησία ΘΜΣΣ

### Ακτινολογικός έλεγχος

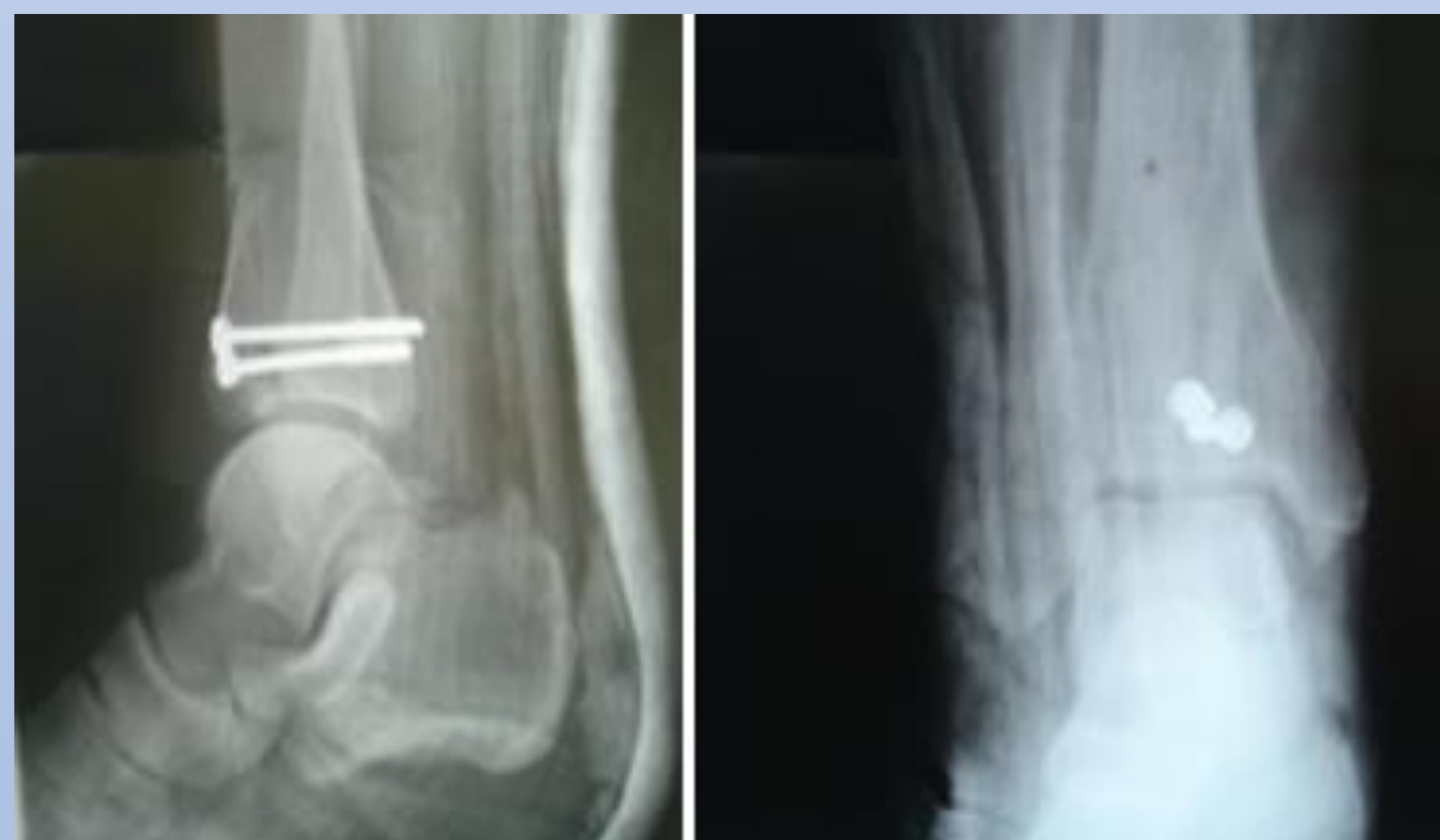
- Παρεκτοπισμένο κάταγμα του πρόσθιου φλοιού της κνήμης χωρίς σημαντική συντριβή
- 43-B ΑΟ/ΟΤΑ**

- Συμπιεστικό κάταγμα του σώματος του Θ8 σπονδύλου



### Θεραπεία

- Χειρουργική αντιμετώπιση εντός 6 ωρών
- Πρόσθια μέση τομή 4εκ
- Χωρίς συνοδές νευραγγειακές κακώσεις
- Προσθιοπίσθια τοποθέτηση 2 αυλοφόρων κοχλιών 3,2mm με ροδέλα



- Νάρθηκας ακινητοποίησης για 3 εβδομάδες
- Σταδιακή κινητοποίηση στις 3 εβδομάδες
- Έναρξη φόρτισης στις 8 εβδομάδες με πλήρη φόρτιση στις 12
- Πόρωση του κατάγματος στους 3 μήνες



- ΑOFAS score 97, και επιστροφή σε όλες τις δραστηριότητες στους 6 μήνες

### Βιβλιογραφία

- Marsh J, Saltzman C. Ankle fractures. In: Bucholz R, Heckman J, Court-Brown C, et al, eds. *Rockwood and Green's Fractures in adults*, 6<sup>th</sup> ed. Philadelphia: LWW, 2006. p. 2203
- Whittle P & Wood G. Fractures of lower extremity. In: Canale T, et al, ed. *Campbell's Operative Orthopaedics*, 10<sup>th</sup> ed. Philadelphia: Mosby; 2003. p.2739.
- OTA Open Fracture Classification (OTA-OFC). *J Orthop Trauma*. Jan;32 Suppl 1:S106, 2018
- Cutillas-Ybarra MB, Lizaur-Utrilla A, Lopez-Prats FA, "Prognostic factors of health-related quality of life in patients after tibial plafond fracture. A pilot study," *Injury* 2015;46(11):2253-7
- Gupta P, Tiwari A, Thora A, Gandhi JK, Jog VP, "Minimally Invasive Plate Osteosynthesis (MIPO) for Proximal and Distal Fractures of The Tibia: A Biological Approach," *Malays Orthop J*. 2016;10(1):29-37

### Contact

B' Department of Orthopaedics, KAT General Hospital of Attica, 2 Nikis Street, Kifissia, 14561, Greece

Corresponding author:  
sanpapadakis@gmail.com