



Ανακατασκευή της οπίσθιας έξω γωνίας του γόνατος με τη μέθοδο LaPrade και με τη χρήση ενός μόνο μοσχεύματος με ρυθμιζόμενα κουμπιά

Απόστολος-Απόλλων Παπαδημητρίου, Κυριάκος Μπέκας, Ιωάννης Μπάμπης, Στυλιανός Καράλης, Ιωάννης Λαχανάς, Νικόλαος Ζερβάκης, Αχιλλέας Μπουτσιάδης

ΣΚΟΠΟΣ

- ❖ Η τεχνική LaPrade αποκαθιστά τόσο τον τένοντα του ιγνυακού όσο και τον περονοϊγνυακό και έξω πλάγιο σύνδεσμο.
- ❖ Απαιτείται ωστόσο η χρήση δύο ξεχωριστών μοσχευμάτων.
- ❖ Σκοπός είναι να παρουσιάσουμε μια παραλλαγή της συγκεκριμένης τεχνικής με την χρήση μόνο του ημιτενοντώδους τένοντα μαζί με ρυθμιζόμενα κουμπιά (adjustable buttons).

ΑΠΟΤΕΛΕΣΜΑΤΑ

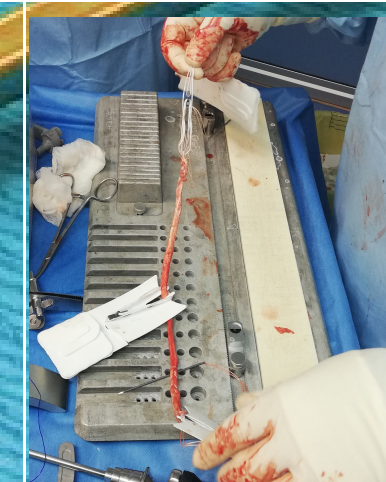
- ❖ Δεν υπήρξε νευρολογική βλάβη
- ❖ Ικανοποιητικό μήκος ημιτενοντώδους
- ❖ 2 έτη μετεγχειρητικά:
 - KOOS = 89.5
 - IKDC = 78

ΣΥΜΠΕΡΑΣΜΑΤΑ

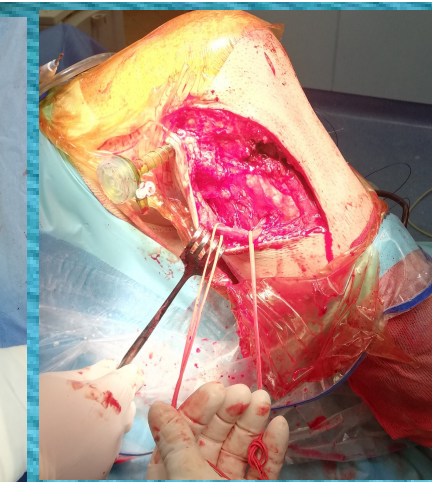
- ❖ Η χρήση των ρυθμιζόμενων κουμπιών (adjustable buttons) επιτρέπει την χρήση ενός μόνο μοσχεύματος για την ανατομική αποκατάσταση της οπίσθιας έξω γωνίας του γόνατος.

ΥΛΙΚΑ - ΜΕΘΟΔΟΣ

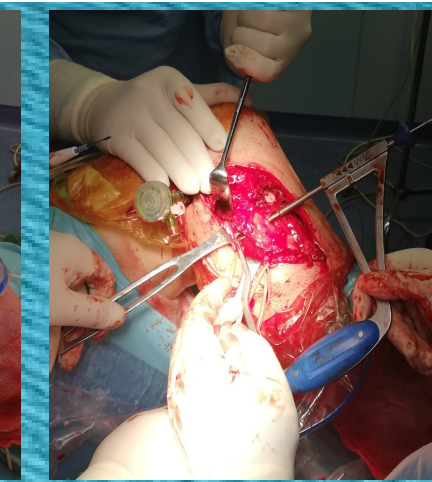
- ❖ Λήψη του αυτομοσχεύματος του ημιτενοντώδους
- ❖ Τοποθέτηση 2 normal Adj-Buttons στις άκρες του μοσχεύματος και ενός Adj-Button XL στην μέση αυτού στο σημείο εισαγωγής του στο κνημιαίο τούνελ [Εικόνα 1].
- ❖ Διενέργεια οπίσθιας έξω τομής και παρασκευή του κοινού περονιαίου νεύρου [Εικόνα 2].
- ❖ Προετοιμασία των τούνελ της κεφαλής της περόνης [Εικ. 3], της κνήμης [Εικ. 4] και των 2 τούνελ του μηριαίου [Εικ 5].
- ❖ Εισαγωγή 2εκ του μοσχεύματος στο μηριαίο τούνελ για τον τένοντα του ιγνυακού και σταθεροποίηση με το Adj-Button (στον έσω φλοιό του μηρού) [Εικ. 6].
- ❖ Το Adj-Button XL της μέσης του μοσχεύματος περνάει από το κνημιαίο τούνελ και σταθεροποιείται στην πρόσθια έξω επιφάνεια της κνήμης εισχωρώντας τμήμα του μοσχεύματος [Εικ. 6].
- ❖ Το μόσχευμα περνάει από το τούνελ της περόνης και εισάγεται στο μηριαίο τούνελ του έξω πλάγιου συνδέσμου (εισάγεται 2εκ του μοσχεύματος στο μηριαίο τούνελ για τον έξω πλάγιο και σταθεροποιείται με το Adj-Button στον έσω φλοιό του μηρού). [Εικ. 6, 7,8]



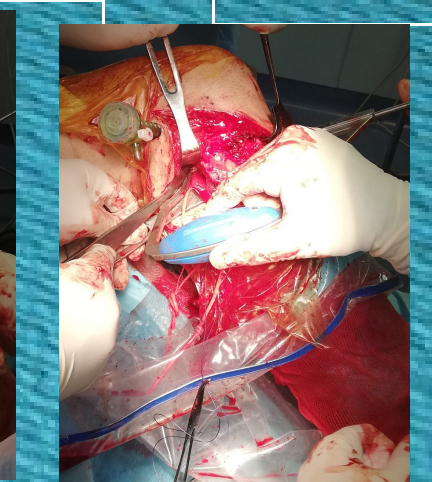
Εικ. 1 Τοποθέτηση Buttons στο μόσχευμα



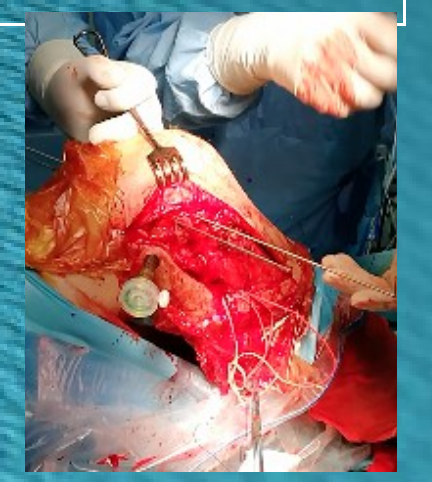
Εικ. 2 Παρασκευή Περονιαίου ν.



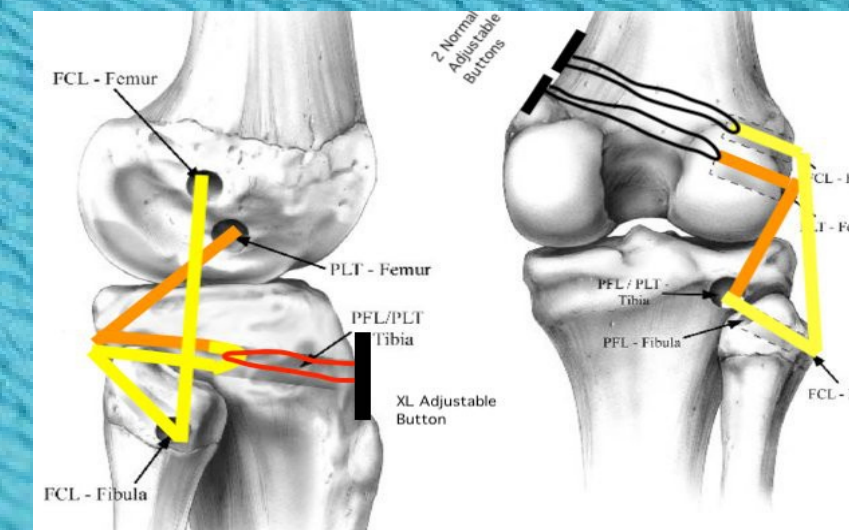
Εικ. 3 Tunnel Περόνης



Εικ. 4 Tunnel Κνήμης



Εικ. 5 Tunnels Μηρού



Εικ. 6 Τελική εικόνα PLC



Εικ. 7,8 MTX Ακτινογραφίες

