

ΟΙ ΑΣΘΕΝΕΙΣ ΜΕ ΧΡΟΝΙΑ ΗΠΑΤΙΤΙΔΑ C (CHC) ΠΡΙΝ ΚΑΙ ΜΕΤΑ ΤΗΝ ΘΕΡΑΠΕΙΑ ΜΕ DAAs ΚΑΙ ΟΙ ΜΕΤΑΒΟΛΕΣ ΤΗΣ ΗΠΑΤΙΚΗΣ ΑΚΑΨΙΑΣ ΣΤΗΝ ΕΛΑΣΤΟΓΡΑΦΙΑ ΗΠΑΤΟΣ (FIBROSCAN)

Καπάτας Χ.¹, Καραουλάνη Θ.³, Ματσούκα Ε.³, Κουντούρη Α.², Τσαγκιά Σ.⁴, Ουρανού Ε.¹, Ξυντάρης Μ.¹, Κίτνα Α.-Α.¹, Υφαντή Α.¹, Λαλέα Μ.¹, Παυλοπούλου Θ.¹, Σολωμού Σ.¹, Καπάτας Α.¹

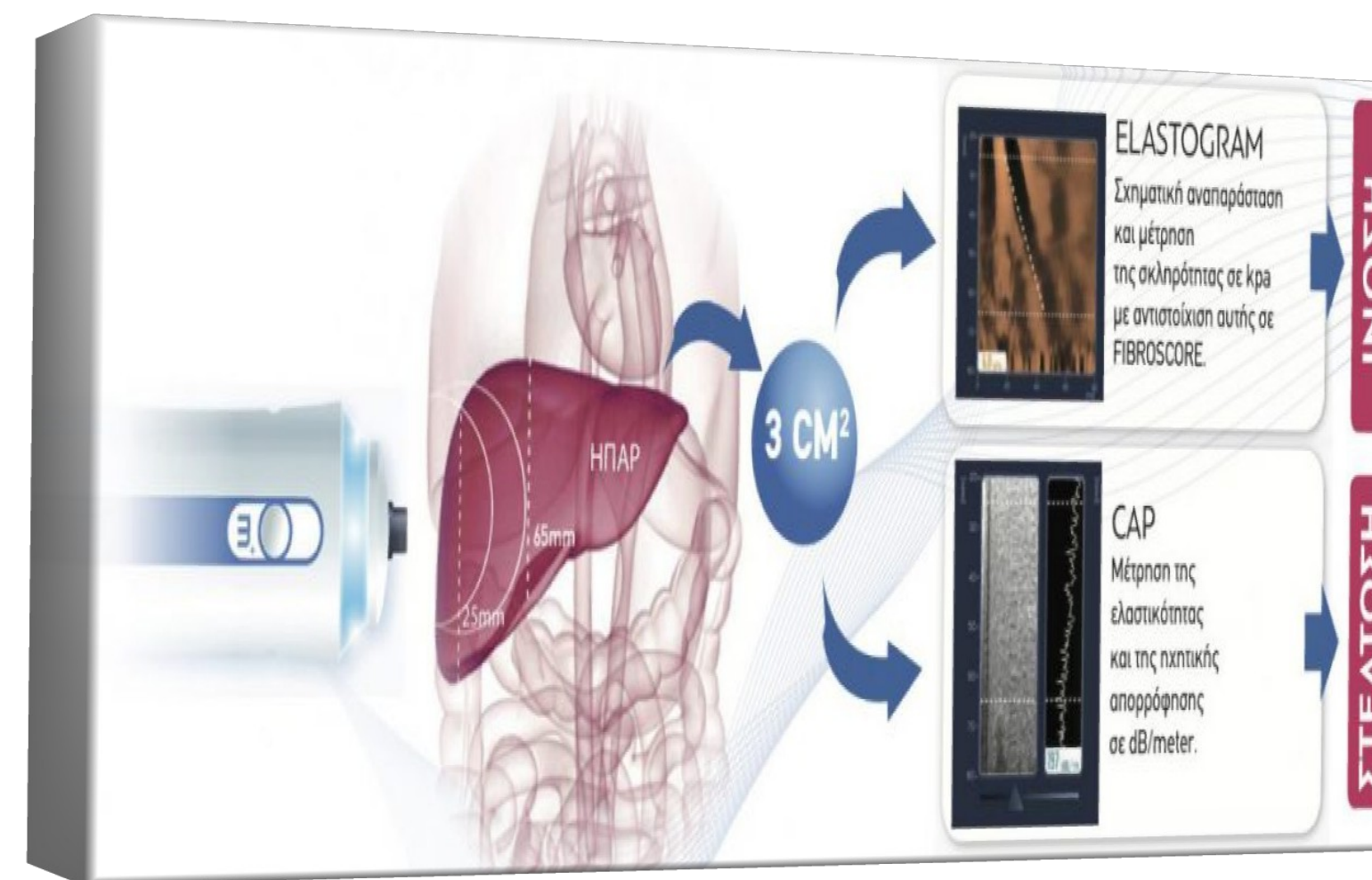
Εισαγωγή: Η ασφάλεια και η αποτελεσματικότητα της θεραπείας των ηπατοπαθών ασθενών με CHC με τα νεότερα αντιϊκά φάρμακα DAAs είναι υψηλή.

Σκοπός: Σκοπός της μελέτης μας είναι η εκτίμηση των μεταβολών της ηπατικής ίνωσης στην ελαστογραφία ήπατος στους ασθενείς που έλαβαν DAAs θεραπεία και παρουσίασαν μόνιμη ιολογική ανταπόκριση SVR12.

Αποτελέσματα: Συμπεριλήφθησαν 64 ασθενείς, με BMI>28, μέσης ηλικίας 46±15 έτη, το 53% ήταν ΧΕΝ, το 5% με Σ.Δ. Στην έναρξη της θεραπείας είχαν διάμεση LSM 11 kPa (5-52), ενώ στο τέλος της θεραπείας 7,8 kPa (5,2-41,8). Η μείωση της ελαστογραφίας ήταν 5,1±7,2 kPa. Στην έναρξη της θεραπείας το 52% των ασθενών είχε >11kPa, το 40% είχε 8-11 kPa και το 8% είχε <8 kPa, ενώ μετά το τέλος της θεραπείας 36%, 21%, 43% αντίστοιχα. Τη χαμηλότερη τιμή ελαστογραφίας είχε η ομάδα των ασθενών 8-11 kPa. Η ελαστογραφία πριν και μετά το τέλος της θεραπείας δεν σχετίζεται με την ηλικία, φύλο και BMI.

Συμπεράσματα: Οι ασθενείς με CHC και με αντιϊκή θεραπεία με DAAs επιτυγχάνουν ιολογική-βιοχημική ανταπόκριση αλλά και βελτίωση της ηπατικής ίνωσης στην ελαστογραφία ήπατος. Είναι αναγκαία η ένταξη των χρηστών ενδοφλέβιων ναρκωτικών ουσιών σε πρόγραμμα

Υλικό - Μέθοδος: Στην εργασία μας συμμετείχαν οι ασθενείς με CHC που έλαβαν και ολοκλήρωσαν την αγωγή τους με DAAs και είχαν SVR12. Έγινε αναδρομική συλλογή δεδομένων 2018-2020 και σε όλους τους ασθενείς εκτιμήθηκε η ηπατική ίνωση με ελαστογραφία πριν και μετά την θεραπεία.



¹ Α' Παθολογική κλινική- Α' Ηπατολογικό Ιατρείο, Γ.Ν.Ν.Π. "Άγιος Παντελεήμων"-Γ.Ν.Δ.Α. "Αγία Βαρβάρα",

² Εργαστήριο Βιοπαθολογίας-Βιοχημικού, Γ.Ν.Ν.Π. "Άγιος Παντελεήμων"- Γ.Ν.Δ.Α. "Αγία Βαρβάρα"

³ Εργαστήριο Βιοπαθολογίας-Βιοχημικού, Γενικό Νοσοκομείο-ΨΝΑ ΔΡΟΜΟΚΑΪΤΕΙΟ

⁴ Κέντρο Μεσογειακής Αναιμίας, Γ.Ν.Ν.Π. "Άγιος Παντελεήμων"- Γ.Ν.Δ.Α. "Αγία Βαρβάρα"